

Sistema de Aseguramiento Interno de Calidad de la E.T.S. de Ingenieros Industriales

SAIC08-P04-C9-v01. Proceso de seguimiento de las trayectorias laborales de los egresados y egresadas de la Escuela Técnica Superior de Ingenieros Industriales

Universidad Nacional de Educación a Distancia. UNED

#SOMOS2030
uned.es

UNED

SISTEMA DE ASEGURAMIENTO INTERNO DE CALIDAD DE LA ESCUELA TÉCNICA SUPERIOR DE INGENIEROS INDUSTRIALES (SAIC08)

SAIC08-P04-C9-v01. Proceso de seguimiento de las trayectorias laborales de los egresados y egresadas de la Escuela Técnica Superior de Ingenieros Industriales.

ÍNDICE

Contenido

1. OBJETO Y ALCANCE	3
2. REFERENCIAS/NORMATIVA	3
3. DEFINICIONES	3
4. DESARROLLO, SEGUIMIENTO, MEDICIÓN Y RENDICIÓN DE CUENTAS DEL PROCESO	3
5. GRUPOS DE INTERÉS IMPLICADOS	4
6. EVIDENCIAS/ARCHIVO	5
7. RESPONSABLES DEL PROCESO	5
8. FLUJOGRAMA	7

Tabla de versiones y ediciones.

Versión	Fecha	Motivo de la modificación
01	24/04/2025	Primera versión del proceso de seguimiento de las trayectorias laborales de los egresados y las egresadas de la Escuela Técnica Superior de Ingenieros Industriales.

ELABORADO POR:	REVISADO POR:	APROBADO POR:
Coordinación de Calidad de la Escuela Técnica Superior de Ingenieros Industriales. Oficina de Calidad de la UNED	Comisión de Aseguramiento Interno de la Calidad de la Escuela Técnica Superior de Ingenieros Industriales (CAC-CC).	Junta de la Escuela Técnica Superior de Ingenieros Industriales.
Fecha: 11/03/2025	Fecha: 25/03/2025	Fecha: 24/04/2025

1. OBJETO Y ALCANCE

Este proceso establece el proceso mediante el cual la Escuela Técnica Superior de Ingenieros Industriales analiza, difunde y revisa la información sobre las trayectorias laborales de sus egresados y egresadas. Su objetivo es permitir que las personas responsables de los títulos oficiales de grado y máster identifiquen e implementen acciones de mejora en la oferta académica, basadas en los resultados de empleabilidad obtenidos.

2. REFERENCIAS/NORMATIVA

- [Real Decreto 822/2021, de 28 de septiembre](#), por el que se establece la organización de las enseñanzas universitarias y del procedimiento de aseguramiento de su calidad.
- [Reglamento del COIE](#)
- [Normativa y enlaces de interés](#)

3. DEFINICIONES

Egresado/a: la persona que ha completado satisfactoriamente un programa académico, ya sea de grado o máster, en una institución educativa, obteniendo el título correspondiente.

Empleabilidad: hace referencia a la capacidad de una persona para acceder, mantenerse y progresar en un empleo, tanto en el ámbito público como privado, en función de sus competencias, habilidades, formación y experiencia laboral.

Trayectoria laboral: es el conjunto de experiencias profesionales que una persona acumula a lo largo de su vida, incluyendo los trabajos desempeñados, las funciones realizadas, las habilidades desarrolladas y los logros obtenidos, lo que contribuye a su evolución dentro del ámbito laboral y a su posicionamiento en el mercado de trabajo.

4. DESARROLLO, SEGUIMIENTO, MEDICIÓN Y RENDICIÓN DE CUENTAS DEL PROCESO

El Centro de Orientación y Empleo de la UNED (COIE), a través del Observatorio de Empleabilidad y Empleo (OEE), recopila información sobre la empleabilidad y las trayectorias laborales de los egresados y las egresadas de la Escuela Técnica Superior de Ingenieros Industriales.

Anualmente, el OEE aplica encuestas telemáticas a los titulados universitarios de Grado y Máster de la Escuela Técnica Superior de Ingenieros Industriales, a los 3 años de haber egresado.

El objetivo es recoger información sobre:

- El rendimiento laboral de los estudios realizados en la Escuela.

- Las trayectorias laborales de los egresados y las egresadas de la Escuela.

Con esta información, se elabora periódicamente el informe de trayectorias laborales de los egresados y las egresadas de la Escuela Técnica Superior de Ingenieros Industriales en cada titulación, en el que se analiza:

- La situación laboral cuando iniciaron y finalizaron la titulación.
- La situación laboral a los 3 años del fin de la titulación.
- Los cambios en las posiciones laborales entre el inicio y el fin de la titulación y a los 3 años del egreso.
- El ajuste vertical y horizontal entre cualificación y empleo a los 3 años del egreso.

Los informes de trayectorias laborales se distribuyen a las personas responsables de los títulos de la Escuela Técnica Superior de Ingenieros Industriales cuando lo solicitan y son analizados por la coordinación de las titulaciones con el fin de identificar e implantar acciones de mejora en función de los resultados de empleabilidad. Esta información se refleja en los informes de seguimiento y planes de mejora de cada titulación, conforme al proceso para el aseguramiento de la calidad de las titulaciones de la Escuela.

El OEE elabora y publica anualmente informes globales con los datos más relevantes de empleabilidad del alumnado egresado de grado y máster. Además, revisa y actualiza periódicamente este proceso para garantizar su adecuación a las necesidades y a la estrategia universitaria de cada momento. Las versiones actualizadas del proceso se hacen públicas, según el proceso de información pública y rendición de cuentas del SAIC8.

Los indicadores de medida del proceso son, por curso académico, son los siguientes:

- Número de informes de trayectorias laborales solicitados de los títulos de la Escuela Técnica Superior de Ingenieros Industriales.
- Porcentaje de informes de trayectorias laborales solicitados respecto al total de títulos oficiales de la Escuela Técnica Superior de Ingenieros Industriales.
- Número de egresados y egresadas de los títulos de la Escuela Técnica Superior de Ingenieros Industriales sobre los que se ofrece información.
- Porcentaje de egresados y egresadas sobre los que se ofrece información respecto al total de egresados y egresadas de los títulos de la Escuela Técnica Superior de Ingenieros Industriales.

5. GRUPOS DE INTERÉS IMPLICADOS

La Escuela cuenta con diversos órganos de representación en los que participan los distintos grupos de interés de la comunidad universitaria, especialmente en todas las comisiones de gobierno de la Escuela, de los Departamentos y en la Junta de Escuela. Entre estos grupos se destacan principalmente:

- Estudiantado.
- Personal Técnico, de Gestión y de Administración y Servicios (PTGAS).
- Profesorado-tutor.
- Personal Docente e Investigador (PDI)

6. EVIDENCIAS/ARCHIVO

Identificación de las evidencias de la Escuela	Soporte de archivo	Responsable (custodia y archivo)	Tiempo de conservación
Encuestas de seguimiento de las trayectorias laborales (grado y máster)	Documento digital grado y máster	Observatorio de Empleabilidad y Empleo de la UNED (OEE)	6 años
Informes de las trayectorias laborales de titulados en la Escuela Técnica Superior de Ingenieros Industriales segmentados por titulación.	Documento digital (repositorio documental)	Sección de Apoyo a la Docencia e Investigación de la E.T.S. de Ingenieros Industriales	6 años
Informes globales con los datos más relevantes de empleabilidad	Documento digital (enlace web)	Observatorio de Empleabilidad y Empleo de la UNED (OEE)	6 años
Informes de seguimiento y planes de mejora de las titulaciones de la Escuela Técnica Superior de Ingenieros Industriales.	Documentos digitales Portal Estadístico UNED / (repositorio documental)	Oficina de Estadística y Datos de la UNED (OED) Negociado de Acreditación y Calidad de la Escuela Técnica Superior de Ingenieros Industriales	6 años

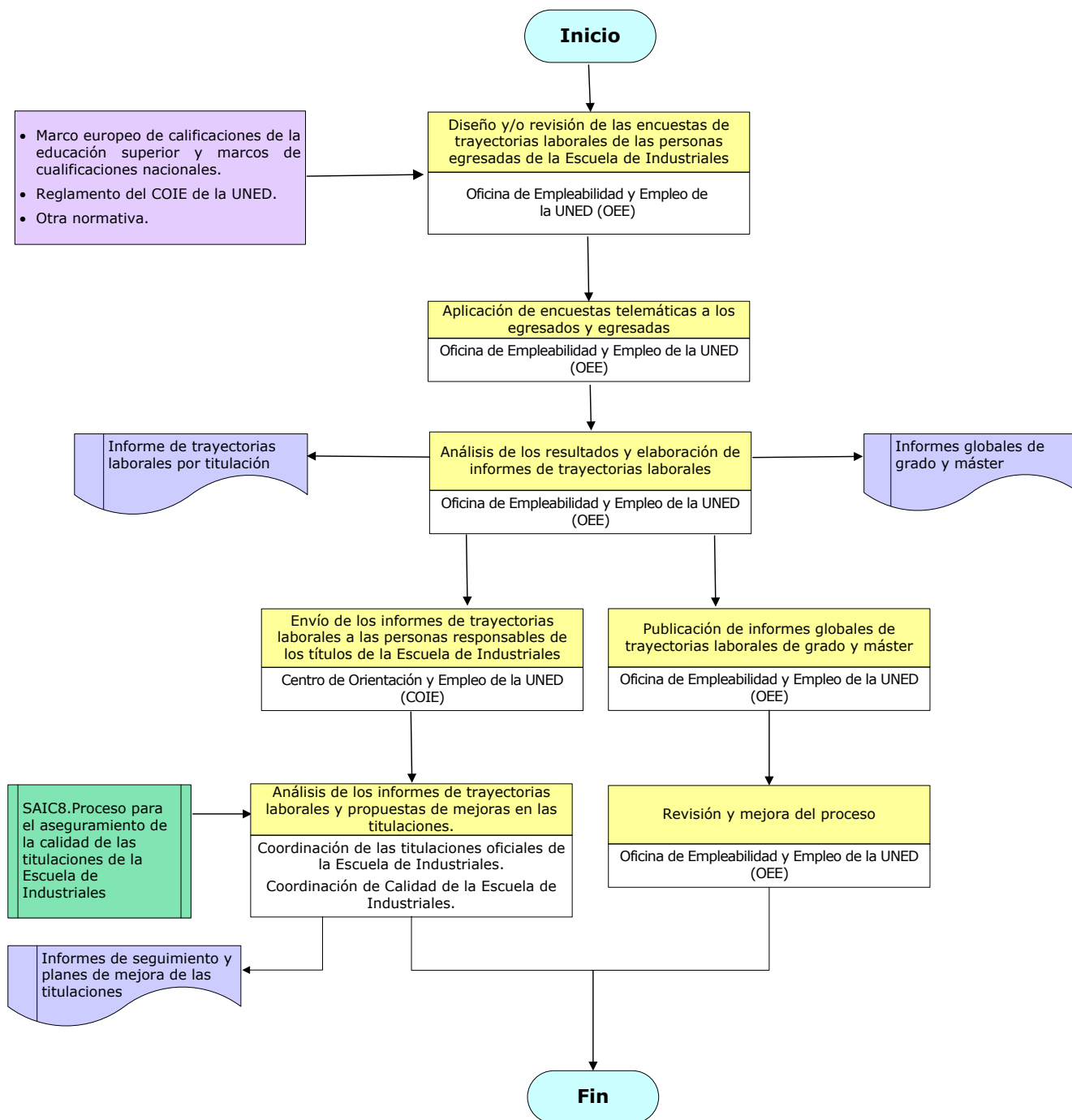
7. RESPONSABLES DEL PROCESO

Unidad/Órgano	Responsabilidades
Centro de Orientación y Empleo de la UNED (COIE)	<ul style="list-style-type: none"> • Remitir a las personas responsables de los títulos oficiales de la Escuela Técnica Superior de Ingenieros Industriales los informes de trayectorias laborales.
<ul style="list-style-type: none"> • Observatorio de Empleabilidad y Empleo de la UNED (OEE) 	<ul style="list-style-type: none"> • Diseñar, aplicar y analizar los datos extraídos de los cuestionarios de trayectorias laborales (a los 3 años del egreso). • Analizar los datos extraídos de los cuestionarios

	<p>de egresados y egresadas (justo después de egresar) de los títulos oficiales.</p> <ul style="list-style-type: none"> • Elaborar los informes de trayectorias laborales de los títulos oficiales de la Escuela Técnica Superior de Ingenieros Industriales. • Revisar y actualizar el proceso y los indicadores de seguimiento
Oficina de Estadística y Datos de la UNED (OED)	<ul style="list-style-type: none"> • Facilitar los datos de las personas egresadas a los que aplicar las encuestas.
Coordinación de Calidad de la Escuela Técnica Superior de Ingenieros Industriales	<ul style="list-style-type: none"> • Solicitar y analiza los informes de trayectorias laborales de los títulos oficiales de la Escuela Técnica Superior de Ingenieros Industriales • Establecer acciones de mejoras derivadas del proceso.
Coordinación de las titulaciones oficiales de la Escuela Técnica Superior de Ingenieros Industriales	<ul style="list-style-type: none"> • Analizar los informes de trayectorias laborales. • Establecer acciones de mejora derivadas del proceso.
Sección de Apoyo a la Docencia e Investigación de la Escuela Técnica Superior de Ingenieros Industriales	<ul style="list-style-type: none"> • Almacenar y custodiar los Informes de trayectorias laborales de los títulos oficiales de la Escuela Técnica Superior de Ingenieros Industriales

8. FLUJOGRAMA

F-SAIC8-P04-C9-v01 Proceso de seguimiento de las trayectorias laborales de los egresados y egresadas de la Escuela de Industriales



#SOMOS2030
uned.es

UNED