


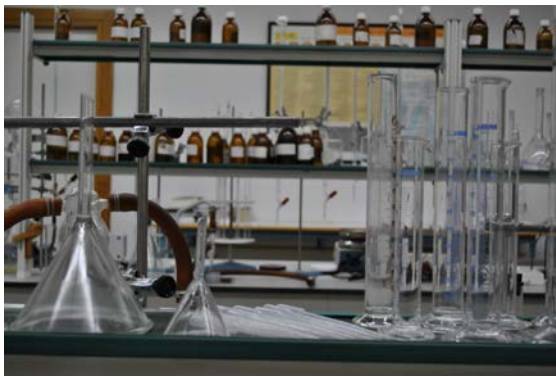


# CENTRO ASOCIADO DE CARTAGENA



LABORATORIOS	M <sup>2</sup>	EQUIPAMIENTO
<p data-bbox="225 624 794 725"><b>LABORATORIO DE QUÍMICA</b> (Sala situada en el edificio del Centro Asociado, planta 8)</p>   	<p data-bbox="879 624 1007 757">25 m2. Capacidad para 10 alumnos</p>	



**LABORATORIO DE INFORMÁTICA 1**  
(Situado en el edificio del Centro, planta 2)



68 m2.  
Capacidad  
para 22  
alumnos

22 ordenadores  
Un cañón  
Una pantalla



**LABORATORIO DE INFORMÁTICA 2**  
(Situado en el edificio del Centro, planta 2)



50 m2.  
Capacidad  
para 16  
alumnos

16 ordenadores  
Un cañón  
Una pantalla



**LABORATORIO DE INFORMÁTICA 3**  
(Situado en el edificio del Centro, planta 2)

40 m2.  
Capacidad  
para 10  
alumnos

10 ordenadores  
Un cañón  
Una pantalla





**LABORATORIO DE GEOLOGÍA**

(Salas situadas en el edificio del Centro Asociado, planta 2 y laboratorio de geología de la UPCT)



40 m2

Colección de 53 rocas (metamórficas, ígneas y sedimentarias, propiedad del tutor)

Colección de 25 minerales (propiedad del tutor).

Planchas de vidrio, ácido clorhídrico diluido y punzones metálicos.

Dos microscopios de luz reflejada (UPCT) y una colección de 50 minerales (cedida por un coleccionista)

Un Microscopio petrográfico de marca MOTIC y modelo PM-28 series.

**LABORATORIO DE BIOLOGÍA**

(Situado en el I.E.S. El Bohio-Cartagena, planta 2)

61 m2.  
Capacidad para 20 alumnos

Diverso material fungible: pipetas buretas, vasos de precipitados,...  
10 microscopios para alumnos  
Un microscopio para el profesor con cámara digital de proyección  
Maqueta del cuerpo humano  
Láminas de fisiología,...



--	--	--



--	--	--

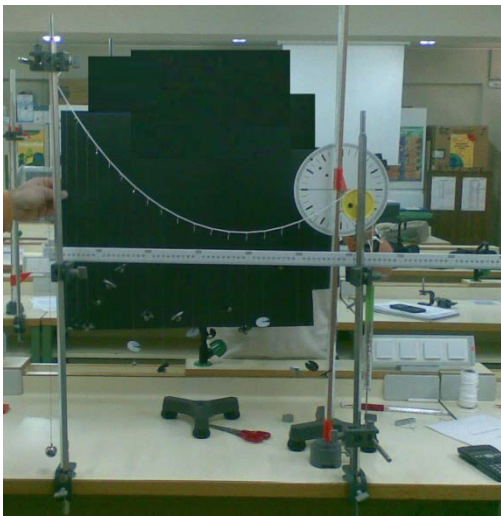
**LABORATORIO DE MECÁNICA**  
(Situado en el I.E.S. Politécnico)


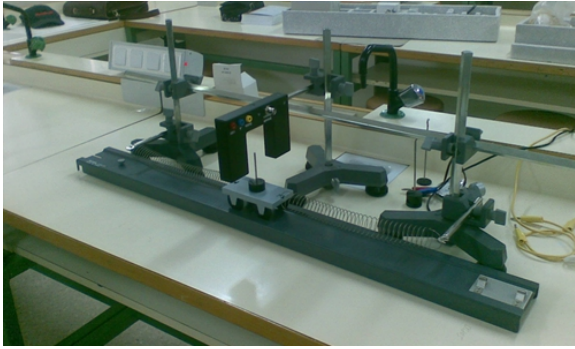


87 m2.  
Capacidad  
para 15  
alumnos

1 Aparato para el estudio de la caída libre  
1 Carril de aire de 1700 mm  
2 Balanzas digitales de precisión  
7 Calibres 1/10  
7 Juegos de pesas ranuradas  
14 Carritos de experimentación  
7 Puestas fotoeléctricas  
7 Puertas fotoeléctricas con contador  
7 Trípodes con patas nivelantes.  
7 Nueces dobles  
7 Rieles de 900 mm  
7 Poleas fijas con mango  
7 Discos de momentos  
7 Muelles para ejes de rotación  
7 Ejes de rotación.  
7 Barras con masas móviles  
7 Correas de transmisión  
7 Motores de experimentación a 220v  
7 Motores con reductor a 6 v  
7 Bolas para péndulo de ½ pulgada  
7 Juegos de resortes helicoidales de distintas constantes k  
7 Juegos de dinamómetros Phywe.  
7 Poleas de Hoffman  
7 Muelles de ondas.

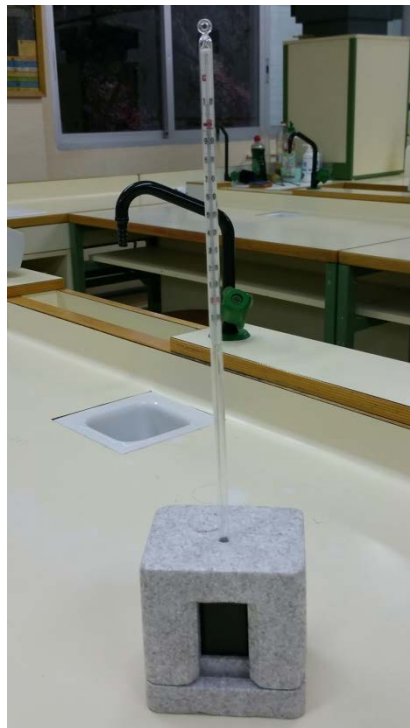




 		
<p><b>LABORATORIO DE TERMOLOGÍA</b> (Situado en el I.E.S. Politécnico)</p>	<p>87 m2. Capacidad para 15 alumnos</p>	<p>1 Destiladora 4 Capilares de medición 4 Mecheros Lobogas 4 Rejillas 4 Trébedes 4 Vasos de precipitados 400 ml 4 Tubos de ensayo, 150x30 mm 4 Pinzas universales. 4 Termómetros de 0 a 50º/0,1ºC 4 Termómetros con vástago 4 Termómetros</p>



químicos  
4 Tapones de goma  
4 Escalas con pinzas  
4 Varillas de vidrio  
4 Tacos de aluminio  
4 Tacos de hierro  
4 Calorímetros de 500 ml  
4 Calentadores de inmersión  
4 Vasos de precipitados de 250 ml  
4 Matraces Erlenmeyer 100 ml  
4 Anillos para dilatación  
4 Papeles termocrómicos  
4 Células de radiación pulida  
4 Células de radiación negra  
4 Aislantes envolventes.



--	--	--