



Enero - Febrero 2025 | nº 19

 Boletín Bibliotecas Centros

## CENTRO INVITADO

### Centro Asociado de Tenerife

#### BREVE HISTORIA DEL CENTRO

El Centro Asociado a la UNED en Tenerife se crea en 1994 por iniciativa del Cabildo de Tenerife y del Gobierno de Canarias, para facilitar a los habitantes de las islas

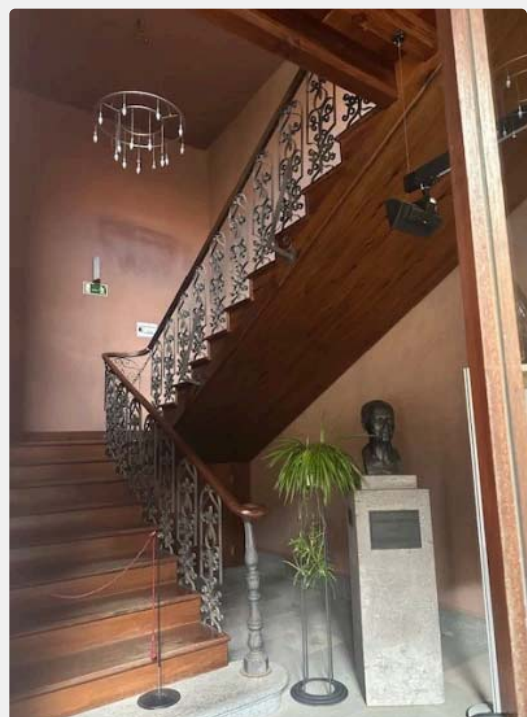


Entrada al edificio

de Tenerife, La Gomera y El Hierro el acceso a estudios superiores, ya que, en esos momentos, los Centros Asociados a la UNED más cercanos eran los de La Palma y Gran Canaria. Posteriormente, a instancia del Gobierno de Canarias y para seguir evitando desplazamientos entre islas, en 1997 se crearon las extensiones de las islas de La Gomera y El Hierro, potenciadas además por la participación de los Cabildos Insulares de ambas islas. Además, desde 2009, en virtud de un convenio con el ayuntamiento de Granadilla de Abona, se dispone de un Aula en Granadilla de Abona, para comodidad del alumnado que reside en el sur de Tenerife.

En el año 1925, pasó a constituir el Colegio Politécnico, donde se impartían las carreras de Aparejadores y de Ingeniero Técnico Agrícola. Desde entonces hasta la actualidad, este inmueble se ha dedicado a la función docente. En 1956, pasa a ser propiedad del Cabildo de Tenerife, y cedido a la Universidad de La Laguna para que sirviera de sede de varias instituciones y organismos de la universidad: Consejo Social de La Universidad de La Laguna, el Curso de Adaptación Pedagógica, el Secretariado de Publicaciones y el Instituto de Estudios Políticos.

Desde 1995 es la **sede del Centro Asociado a la UNED en Tenerife**, y de 1999 a 2001 sufrió una remodelación para adaptar los espacios a las necesidades de un centro de educación.



Escalera



Entrada

Nuestro Centro se encuentra en el casco histórico de la ciudad de San Cristóbal de La Laguna, concretamente en "La Casa Román", un edificio histórico del siglo XVIII. Actualmente, contamos con 3.318 alumnos matriculados, 143 tutores y se imparten 455 asignaturas. Además, el centro tiene implantado el programa UNED Sénior, con alrededor de 10 cursos por cuatrimestre, cursos periódicos de extensión universitaria, y la formación e investigación que se deriva de ser sede de una Cátedra de la UNED de estudios Canarias-América.

En cuanto a las instalaciones, disponemos de portería, secretaría, librería, 14 aulas para tutorías, sala de profesores/tutores, Salón de Actos con una capacidad para 110 personas, laboratorio de prácticas y biblioteca.

El personal está compuesto por: Directora, Secretario, 14 PAS y 4 contratados dentro del Programa de Primera Experiencia en las Administraciones Públicas del Servicio Público de Empleo Estatal.

## LA BIBLIOTECA



Mostrador

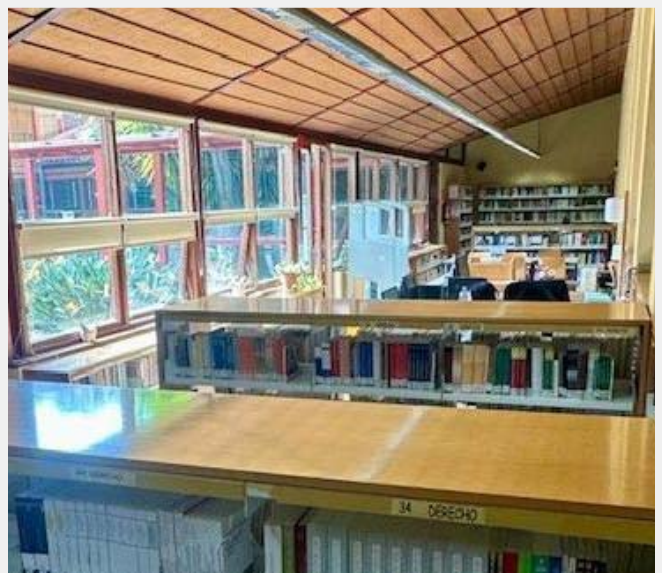
La biblioteca del Centro Asociado a la UNED en Tenerife

se encuentra en el segundo patio del Centro. Es una biblioteca de unos 280 m<sup>2</sup>, repartidos en tres plantas y un depósito. Dispone de una sala de lectura, con acceso libre al fondo bibliográfico, y 162 puestos de estudio.

El mostrador de atención e información se ubica dentro de la misma biblioteca.

El fondo bibliográfico, gestionado a través de Alma, es de **casi 22.000 ejemplares** entre material impreso y audiovisual. Está formado en gran parte por la bibliografía básica necesaria para la preparación de las asignaturas de los grados, además de obras de referencia, publicaciones periódicas, material audiovisual y el fondo de Canarias.

Actualmente hay 841 usuarios activos, se realizan unos 3.280 préstamos de media anual, y por curso académico se adquieren unos 495 documentos.





Salón de Actos

A finales de septiembre de 2024, tuvo lugar en nuestro Centro La reunión anual de directores de Centros Asociados de la UNED presidida por el rector, Ricardo Mairal Usón.

### LA HISTORIA DEL CENTRO

El Centro Asociado a la UNED en Tenerife "Federico Díaz Rodríguez" se encuentra en "La Casa Román", edificio histórico del siglo XVIII y propiedad del Cabildo de Tenerife. Está situado en el centro del casco histórico de la ciudad de La Laguna, Patrimonio de la Humanidad.



Planta baja

Contamos con **cuatro puntos de servicio**: la biblioteca de La Laguna (ubicada en el Centro Asociado), la biblioteca de la extensión de La Gomera, la biblioteca de la extensión de El Hierro y la biblioteca del Aula de Granadilla. Los usuarios de las bibliotecas de las extensiones y aula disponen de un servicio gratuito de entrega y recogida de libros, para que puedan acceder a todos los fondos sin tener que desplazarse.



Planta alta

### EL EQUIPO

El personal de la biblioteca de La Laguna está compuesto por **María José Mendoza Herrera** y **Candelaria Marrero Cruz**. Además, en estos momentos, cuenta con el apoyo de **Andrea Sicilia Rodríguez**, que se incorporó a finales del curso pasado, contratada dentro del *Programa de Primera Experiencia en las Administraciones Públicas del Servicio Público de Empleo Estatal*.



El Patio

Este edificio se construyó a mitad del siglo XVIII por el teniente coronel Gabriel Román Manrique de Lara (1684-1749). Esta vivienda fue habitada durante varios siglos por distintos familiares del primer propietario, entre ellos, su nieto el coronel Luis Florencio Román Machado (1755-1841), defensor de Santa Cruz en 1797 con ocasión del ataque del almirante Nelson. Se trata de una vivienda calificada como casa armera, una de las pocas que quedan en la ciudad, con escudo de armas de la familia Román y Alianzas. Tiene dos patios interiores. Al principal se accede por la única puerta situada en el centro de la fachada, acompañada de forma simétrica por dos ventanales a ambos lados.



De izquierda a derecha: Cande, M<sup>a</sup> José y Andrea (Becaria SEPE)

En las bibliotecas de las extensiones y aula cuentan con el apoyo de las compañeras **Fátima Darias Mendoza** (La Gomera), **María del Pilar González Mendoza** (El Hierro) y **Yurena Cabrera Torres** (Granadilla).

## BIBLIOTECA DE SEDE CENTRAL

### DÍA DEL LIBRO 2025