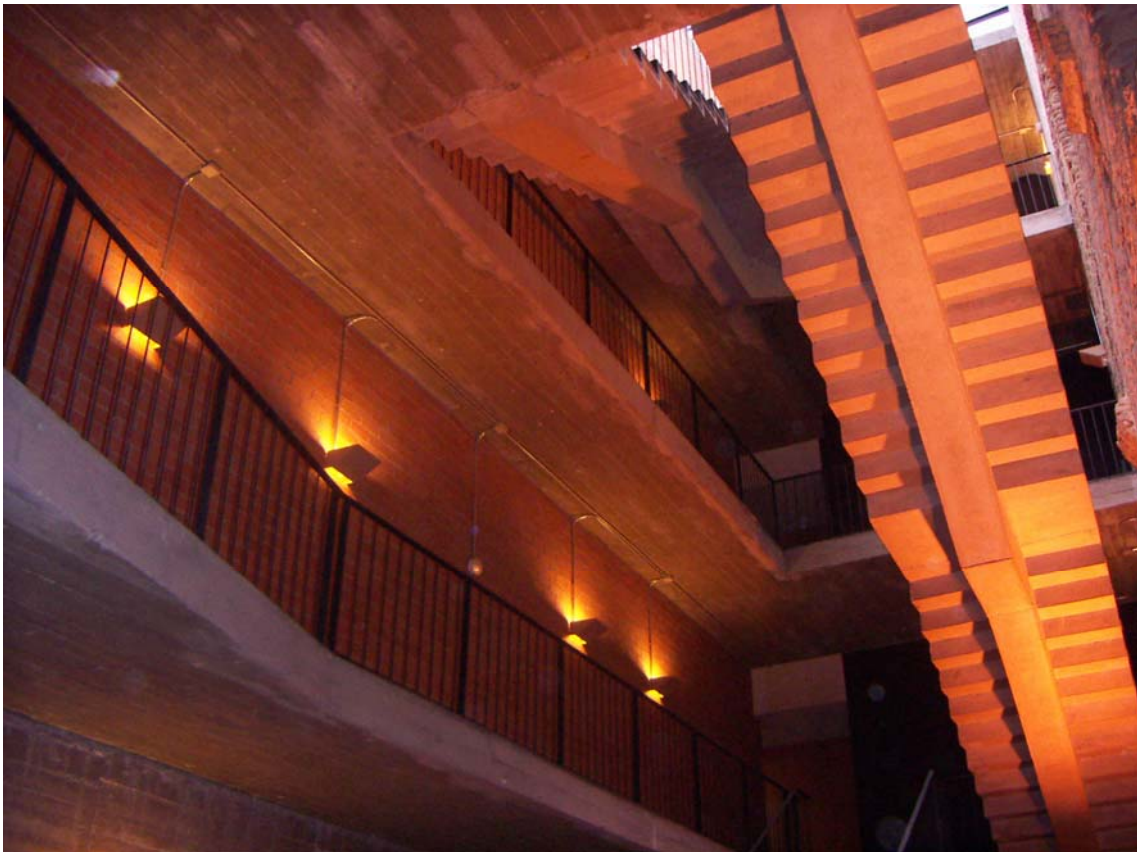


CENTRO ASOCIADO DE LA UNED DE MADRID



MEMORIA CURSO 2014-2015

1 Presentación

El Centro asociado de la UNED de Madrid ha mantenido una trayectoria de crecimiento y consolidación iniciada en años anteriores. En esta Memoria correspondiente al curso académico 2014/2015 se presenta una imagen del CAMA a partir de los centros de zona que conforman el centro asociado donde se incluyen las actividades de toda índole desarrolladas durante el curso.

El número de estudiantes en el curso académico ascendió a 38.154. Estos alumnos han sido tutorizados por 926 profesores tutores y atendidos por un total de 89 personas que han conformado el personal de administración y servicios del Centro.

En ocasiones, la gran cantidad de información oculta hechos que han sido significativos en la marcha del centro. Después de más de 10 años y con solo una convocatoria, se realizaron elecciones para miembros del Claustro, celebrándose la primera reunión de este equipo de dirección, y la segunda de su historia, el 7 de mayo de 2015. Asimismo, se celebró un Consejo de Centro y, durante el curso, se han celebrado dos reuniones de la Junta rectora.

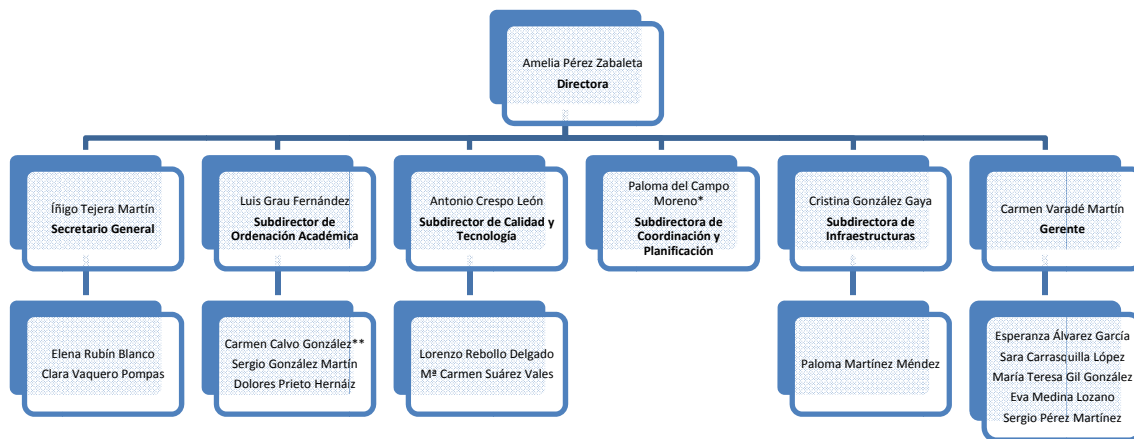
El número de centros de zona se vio afectado por la resolución del convenio del centro de zona de Majadahonda, que tuvo que cerrar a principios de curso. Por ello, el número de centros de zona fue de 16. La Dirección ha estado trabajando y lo seguirá haciendo para lograr que los problemas originados por la legislación vigente puedan superarse y que el CAMA pueda seguir ofreciendo las tutorías y servicios de forma más cercana a los ciudadanos.

Deseo mostrar el agradecimiento a todos los que con su trabajo –profesores tutores, personal de administración y servicios y equipo de dirección- y con su colaboración y confianza –los estudiantes- contribuyen a mejorar la calidad de nuestra oferta educativa y cultural, lo que constituye el objeto del CAMA.

Amelia Pérez Zabaleta
Directora

2 Centro Asociado de la UNED de Madrid

2.1 Dirección



*Hasta 25/1/2015 Pedro Cortiñas Vázquez

**Hasta 16/9/2015 Carlos Valcárcel Benito



C/ Tribulete, nº 14 – 3ª planta
 28012 Madrid
 Teléfonos: 91.420.29.26/91.429.55.11
 Fax: 91.420.15.81
secretaria@madrid.uned.es

2.2 Información y atención al estudiante

C/ Raimundo Fernández Villaverde, nº 32, 2ª planta
28003 Madrid
Teléfonos: 91.420.30.20/91.429.64.18
Fax: 91.369.01.65
info@madrid.uned.es



Centro Universitario de Idioma a Distancia (CUID)

C/ Raimundo Fernández Villaverde, nº 32, 2ª planta
28003 Madrid
Teléfonos: 91.420.39.12
Fax: 91.369.01.65
info.cuid@madrid.uned.es

2.3 Centros de zona en Madrid capital

Escuelas Pías



Escuelas Pías
 C/Tribulete, 14
 28012 Madrid
 Teléfonos: 91.467.55.22/58.71
info.escuelaspias@madrid.uned.es

Infraestructura

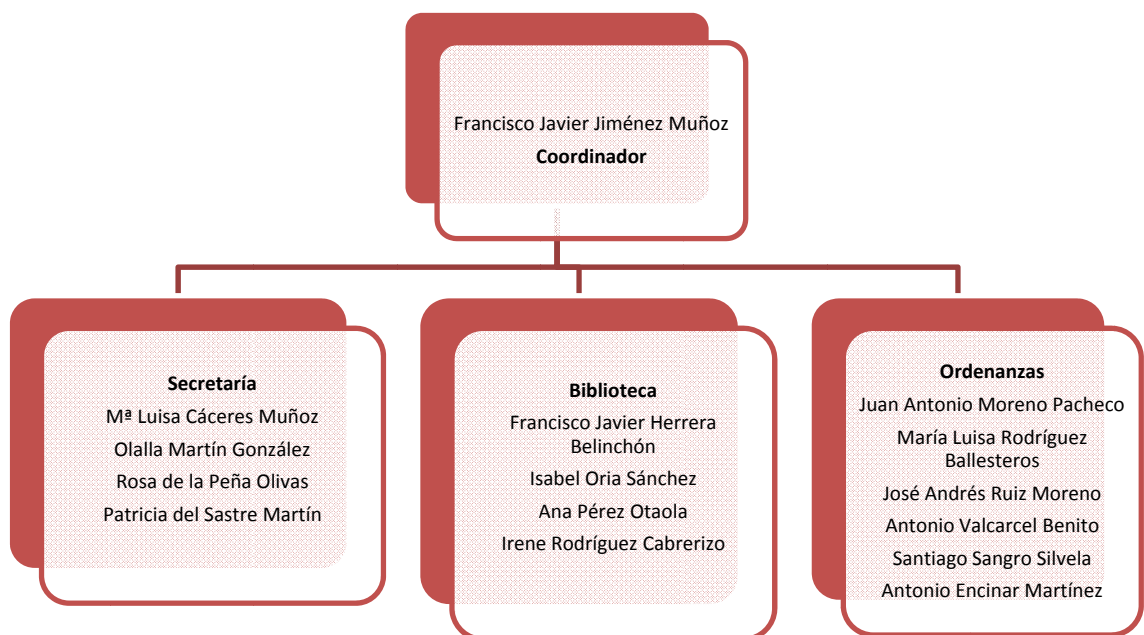
El centro dispone de un total de 15 aulas, de las cuales 3 están habilitadas para tutorías AVIP, Despacho de Tutores, Secretaría, Sala de Reuniones, Despacho de Coordinación, Biblioteca, Salón de Actos y cafetería.

Personal del centro de zona

El centro cuenta con:

- 1 Coordinador de centro
- 4 Oficiales administrativos en Secretaría
- 4 Oficiales administrativos en Biblioteca
- 6 Ordenanzas

Organigrama



Enseñanzas

El centro da servicio académico a los alumnos matriculados en:

- Derecho (Plan 2000)
- Trabajo social
- Grado de derecho
- Grado en ciencias jurídicas de las administraciones públicas
- Grado en trabajo social
- UNED sénior
- CUID

Biblioteca

La biblioteca dispone de 172 puestos de lectura, de Red WIFI, ordenadores para los estudiantes con acceso a internet y servicio de Mediateca

Giner de los Ríos



Francisco Giner de los Ríos

C/ Francos Rodríguez, 77

28039 Madrid

Teléfono: 91.311.87.68

info.ginerdelosrios@madrid.uned.es

Infraestructura

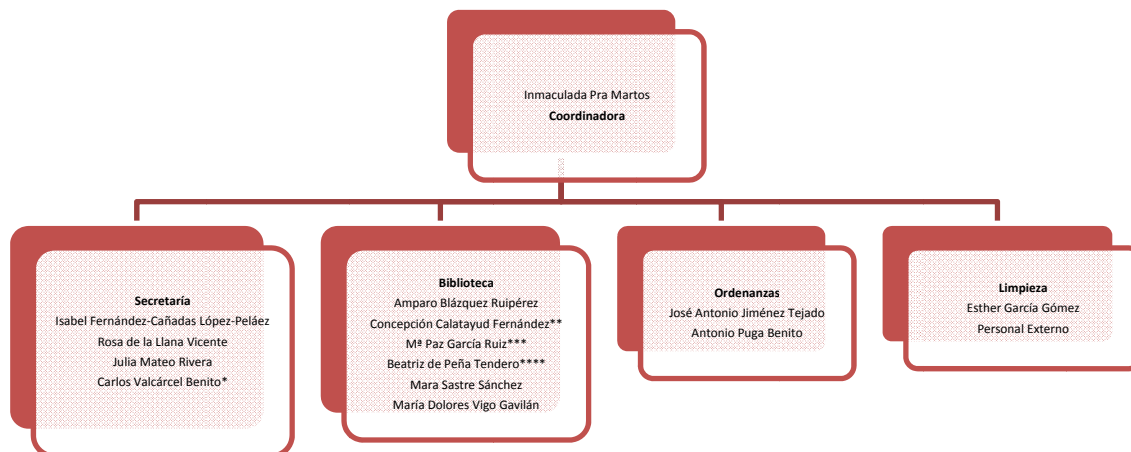
El centro dispone de un total de 17 aulas, de las cuales 2 están habilitadas para tutorías AVIP, Despacho de Tutores, Secretaría, Biblioteca, Sala de Juntas "Andrés Manjón", Despacho de Coordinación, un despacho dedicado a la Memoria Histórica, una Sala Informática, una sala para el IUISI (Instituto Universitario de Seguridad Interior), otra sala como Almacén del CEME (Centro de Estudios de las Migraciones y Exilio) y un almacén independiente en el recinto del centro.

Personal del centro de zona

El centro cuenta con:

- 1 Coordinadora de centro
- 4 Oficiales administrativos en Secretaría
- 5 Oficiales administrativos en Biblioteca
- 2 Ordenanzas
- 2 Encargadas de limpieza

Organigrama



*Hasta 16/9/2015 Carmen Calvo González

**Jubilación 8/3/2015

***Jubilación 16/1/2015

****Desde el 20/6/2015

Enseñanzas

El centro da servicio académico a los alumnos matriculados en:

- Curso de acceso mayores de 25
- Curso de acceso mayores de 45
- Administración y dirección de empresas
- Economía
- Turismo
- Filosofía (Plan 2003)
- Antropología social y cultural
- Diplomatura de ciencias empresariales
- Grado en economía
- Grado en administración y dirección de empresas
- Grado en turismo
- Grado en filosofía
- Grado en antropología social y cultural



Biblioteca

La biblioteca dispone de 105 puestos de lectura, de Red WIFI, ordenadores para los estudiantes con acceso a internet y servicio de Mediateca.

Gregorio Marañón



Gregorio Marañón

C/ Argumosa, 3

28012 Madrid

Teléfonos: 91.527.06.65/91.539.97.47

info.gmaranon@madrid.uned.es

Infraestructura

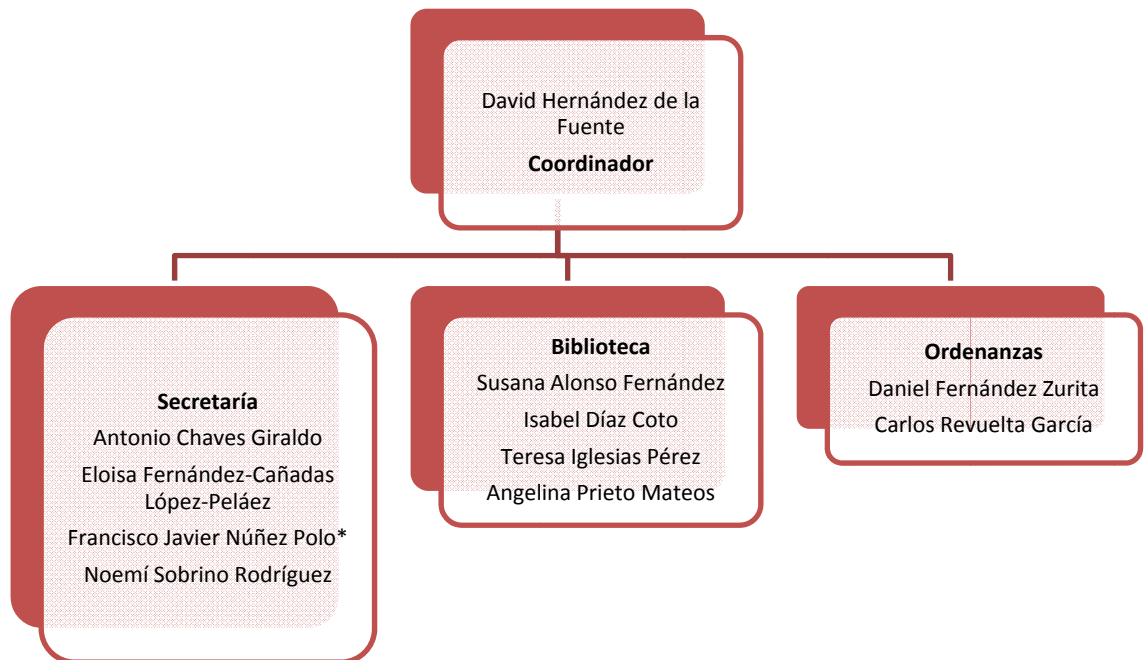
El centro dispone de un total de 17 aulas, de las cuales 3 están habilitadas para tutorías AVIP, Sala de Tutores, Secretaría, Despacho de Coordinación y Biblioteca.

Personal del centro de zona

El centro cuenta con:

- 1 Coordinador de centro
- 4 Oficiales administrativos en Secretaría
- 4 Oficiales administrativos en Biblioteca
- 2 Ordenanzas

Organigrama



* Actualmente sustituido por Francisco Lite Varela

Enseñanzas

El centro da servicio académico a los alumnos matriculados en:

- Curso de acceso mayores de 25
- Curso de acceso mayores de 45
- Historia
- Filología hispánica
- Filología inglesa
- Grado en lengua y literatura española
- Grado en estudios ingleses: lengua, literatura y cultura
- Grado en geografía e historia
- Grado en historia del arte
- CUID
- UNED sénior

Biblioteca

La biblioteca dispone de 136 puestos de lectura, de Red WIFI y ordenadores para los estudiantes con acceso a internet.

Jacinto Verdaguer



Jacinto Verdaguer

C/ Fuente de Lima, 22

28024 Madrid

Teléfono: 91.710.61.55

info.jverdaguer@madrid.uned.es

Infraestructura

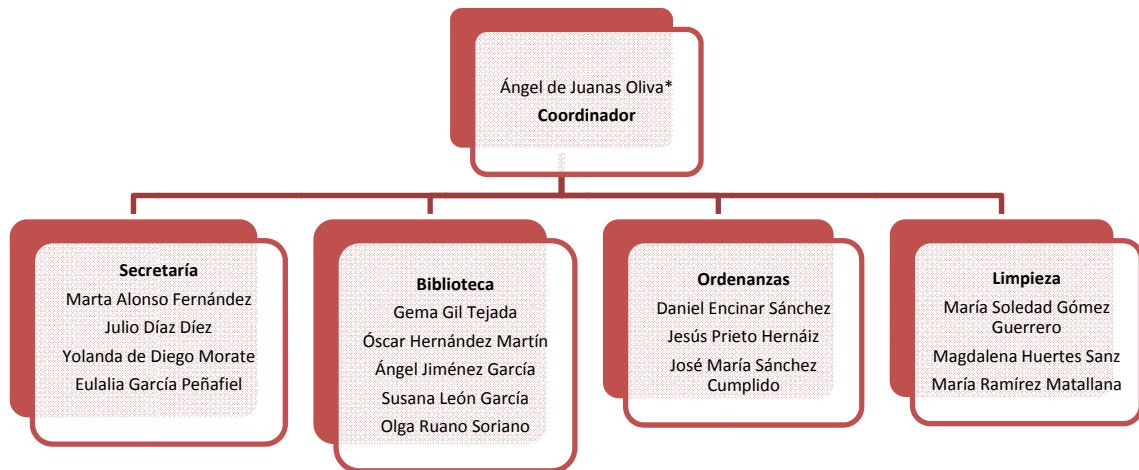
El centro dispone de un total de 17 aulas, de las cuales 3 están habilitadas para tutorías AVIP, Despacho de Tutores, Secretaría, Biblioteca y Despacho de Coordinación.

Personal del centro de zona

El centro cuenta con:

- 1 Coordinador de centro
- 4 Oficiales administrativos en Secretaría
- 5 Oficiales administrativos en Biblioteca
- 3 Ordenanzas
- 3 Encargadas de limpieza

Organigrama



* Hasta 15/11/2014 David Hernández de la Fuente

Enseñanzas

El centro da servicio académico a los alumnos matriculados en:

- Curso de acceso mayores de 25
- Curso de acceso mayores de 45
- Ciencias políticas
- Sociología
- Historia
- Psicología (Plan 2000)
- Pedagogía
- Psicopedagogía
- Educación social
- Grado en psicología
- Grado en educación social
- Grado en pedagogía
- Grado en ciencia política y de la administración
- Grado en sociología



Biblioteca

La biblioteca dispone de 169 puestos de lectura, de Red WIFI, ordenadores para los estudiantes con acceso a internet, sala para trabajos en grupo, dos puestos para medios audiovisuales y servicio de Mediateca.

Las Tablas



Las Tablas

Avda. Santo Domingo de la Calzada, 9

28050 Madrid

Teléfonos: 91.307.47.29/30

info.lastablas@madrid.uned.es

Infraestructura

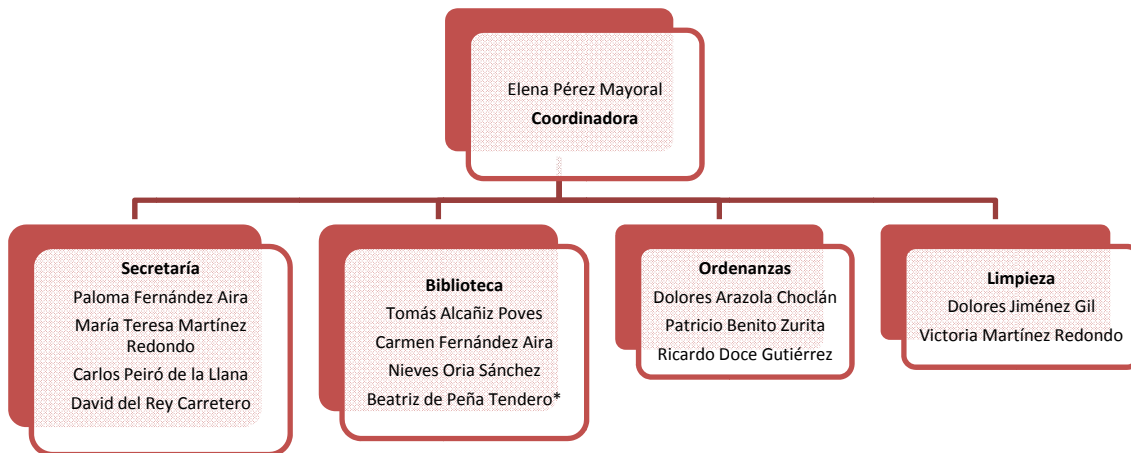
El centro dispone de un total de 18 aulas, de las cuales 3 están habilitadas para tutorías AVIP, aula de informática con 27 ordenadores personales, tres despachos de Tutores, 4 despachos de Secretaría, Biblioteca, Sala de Reuniones, Despacho de Coordinación, Despacho de Dirección, 9 Despachos de usos varios y 2 salas de descanso.

Personal del centro de zona

El centro cuenta con:

- 1 Coordinadora de centro
- 4 Oficiales administrativos en Secretaría
- 3 Oficiales administrativos en Biblioteca (hasta el 20 de junio contaba con 4 oficiales administrativos)
- 3 Ordenanzas
- 2 Encargadas de limpieza

Organigrama



*Hasta el 20/6/2015

Enseñanzas

El centro da servicio académico a los alumnos matriculados en:

- Curso de acceso mayores de 25
- Curso de acceso mayores de 45
- Licenciatura en ciencias físicas
- Licenciatura en ciencias químicas
- Licenciatura en ciencias matemáticas
- Licenciatura en ciencias ambientales
- Ingeniería industrial (Plan 2001)
- Ingeniería técnica en informática de gestión (Plan 2000)
- Ingeniería técnica en informática de sistemas (Plan 2000)
- Ingeniería informática
- I.T.I electrónica
- I.T.I mecánica
- I.T.I electricidad
- Grado en físicas
- Grado en químicas
- Grado en matemáticas
- Grado en ciencias ambientales

- Grado en ingeniería eléctrica
- Grado en ingeniería electrónica industrial y automática
- Grado en ingeniería mecánica
- Grado en ingeniería tecnologías industriales
- Grado en ingeniería informática
- Grado en ingeniería de las tecnologías de la información

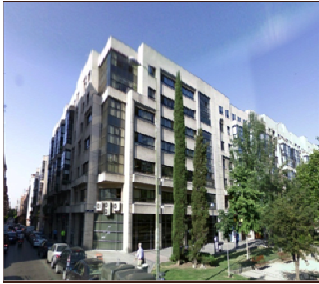
En el centro también se imparten, en el aula de informática, las prácticas correspondientes a asignaturas de las siguientes titulaciones:

- Ingeniería técnica en informática de gestión (Plan 2000)
- Ingeniería técnica en informática de sistemas (Plan 2000)
- Ingeniería informática
- Grado en ingeniería electrónica industrial y automática
- Grado en ingeniería mecánica
- Grado en ingeniería tecnologías industriales
- Grado en ingeniería eléctrica
- Grado en ingeniería informática
- Grado en ingeniería de las tecnologías de la información

Bibliotecas

Dispone de una sala de préstamo, una sala de lectura con 37 puestos, además de una sala auxiliar con aproximadamente 60 puestos, sala de grupos con 5 puestos, red WIFI y 2 puestos de ordenadores de consulta para los estudiantes.

Raimundo Fernández Villaverde



Raimundo Fernández Villaverde

C/ Raimundo Fernández Villaverde, 32 2ª planta
28003 Madrid
Teléfonos: 91.420.30.20/91.429.64.18
info.cuid@madrid.uned.es

Infraestructura

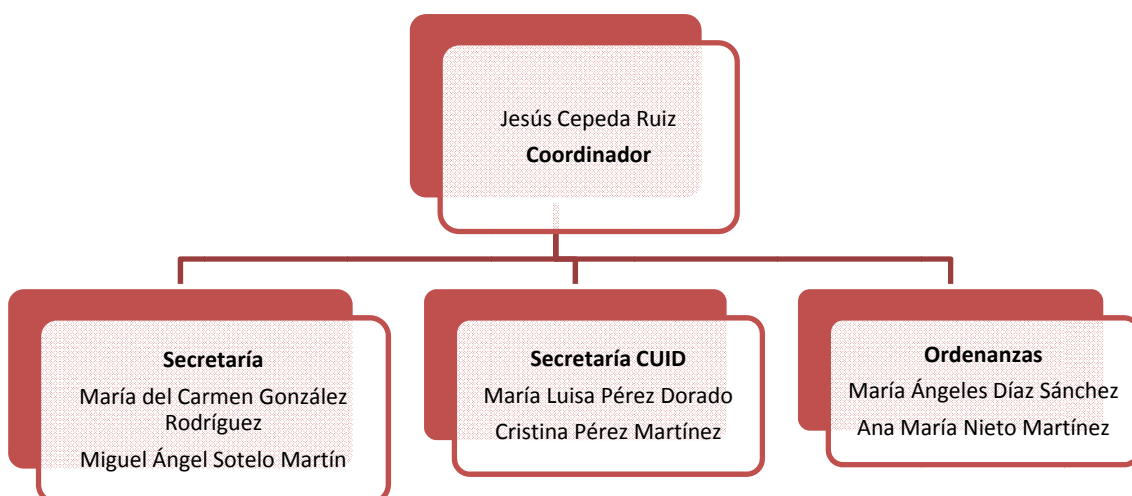
El centro dispone de un total de 10 aulas, distribuidas en 4 plantas, Secretaría y Despacho de Coordinación. Además el centro presta servicios de información general al estudiante

Personal del centro de zona

El centro cuenta con:

- 1 Coordinador de centro
- 2 Oficiales administrativos en Secretaría
- 2 Oficiales administrativos en Secretaría del CUID
- 2 Ordenanzas

Organigrama



Enseñanzas

El centro da servicio académico a los alumnos matriculados en CUID, con la siguiente distribución por idiomas:

- Alemán
- Árabe
- Francés
- Inglés
- Chino
- Portugués
- Ruso
- Japonés
- Italiano
- Español
- Catalán
- Euskera
- Gallego

2.4 Centros de zona en otros Municipios

Arganda del Rey



Centro Comercial ZOCO
C/ Santa Teresa, s/n 2ª planta
28500 Arganda del Rey
Teléfono: 91.875.88.89
secretaria.arganda@madrid.uned.es

Infraestructura

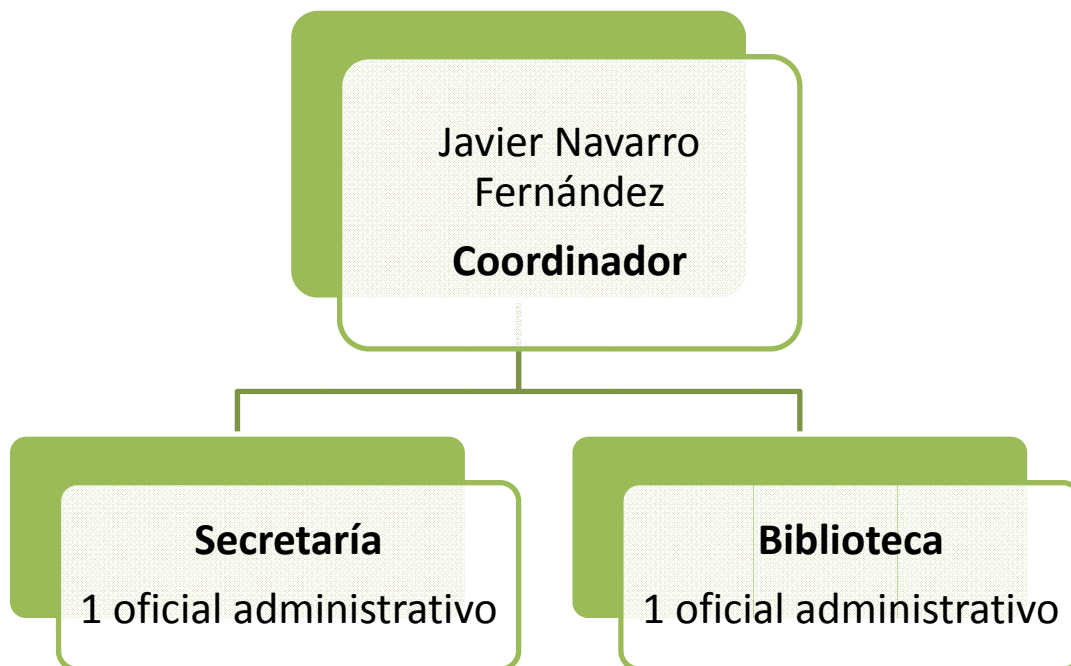
El centro dispone de un total de 9 aulas, Sala de Tutores, Despacho de Coordinación, Secretaría, Sala de Reuniones cafetería.

Personal del centro de zona

El centro cuenta con:

- 1 Coordinador de centro
- 1 Oficial administrativo en Secretaría y Biblioteca
- Ordenanzas y personal de limpieza por cuenta del Ayuntamiento

Organigrama



Enseñanzas

El centro da servicio académico a los alumnos matriculados en:

- Curso de Acceso mayores de 25
- Curso de Acceso mayores de 45
- Grado en Trabajo Social
- CUID

Colmenar Viejo



I. E. S. Ángel Corella

C/ Pradillo, 3

28770 Colmenar Viejo

Teléfono: 91.845.56.94

secretaria.colmenar@madrid.uned.es

Infraestructura

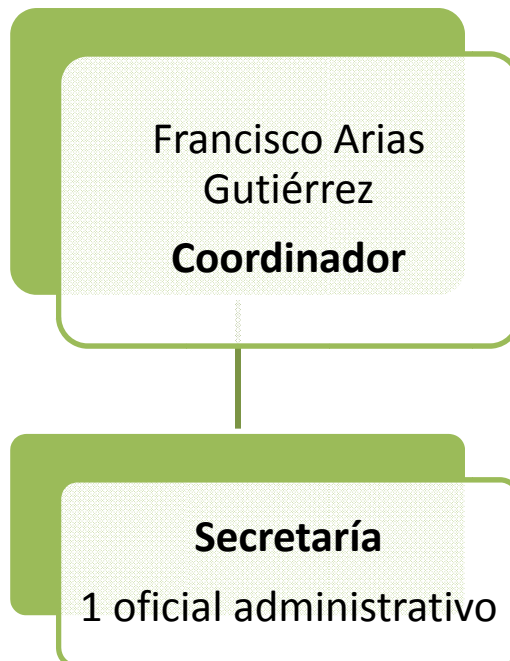
El centro dispone de un total de 5 aulas, de las cuales 1 está habilitada para tutorías AVIP, Despacho de Coordinación, Secretaría y Sala de Profesores.

Personal del centro de zona

El centro cuenta con:

- 1 Coordinador de centro
- 1 Oficial administrativo en Secretaría
- Ordenanzas y personal de limpieza por cuenta del Ayuntamiento

Organigrama



Enseñanzas

El centro da servicio académico a los alumnos matriculados en:

- Curso de acceso mayores de 25
- Curso de acceso mayores de 45
- Trabajo social
- Grado en ciencias jurídicas de las administraciones públicas
- Grado en trabajo social

Collado Villalba



Centro Cultural Parque Peñalba

C/ Dr. José María Poveda, s/n

28400 Collado Villalba

Teléfono: 91.840.62.72

info@collado-villalba.uned.es

Infraestructura

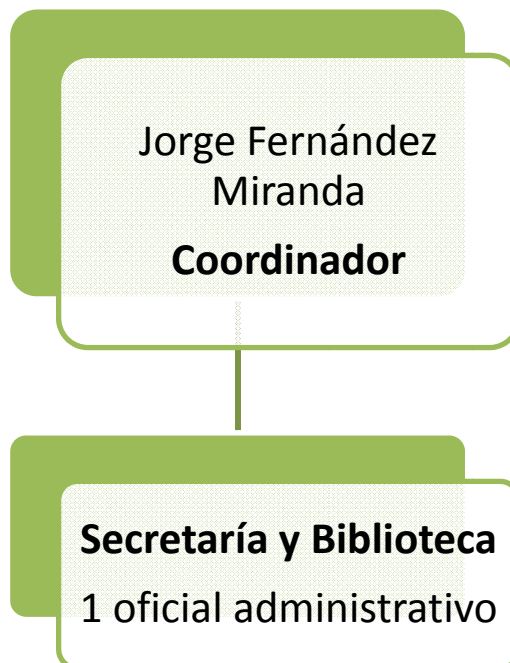
El centro dispone de un total de 3 aulas, de las cuales 2 están habilitadas para tutorías AVIP, Despacho de Coordinación, Secretaría y Sala de Reuniones.

Personal del centro de zona

El centro cuenta con:

- 1 Coordinador de centro
- 1 Oficial administrativo en Secretaría y Biblioteca
- Ordenanzas y personal de limpieza por cuenta del Ayuntamiento

Organigrama



Enseñanzas

El centro da servicio académico a los alumnos matriculados en:

- Curso de acceso mayores de 25
- Curso de acceso mayores de 45
- Derecho (plan 2000)
- Trabajo social
- Grado en psicología
- Grado en administración y dirección de empresas
- Grado en derecho
- Grado en trabajo social
- Grado en geografía e historia

Coslada



I. E. S. Antonio Gaudí

C/ Júcar, s/n
28823Coslada
Teléfono: 91.669.55.54
info@coslada.uned.es

Infraestructura

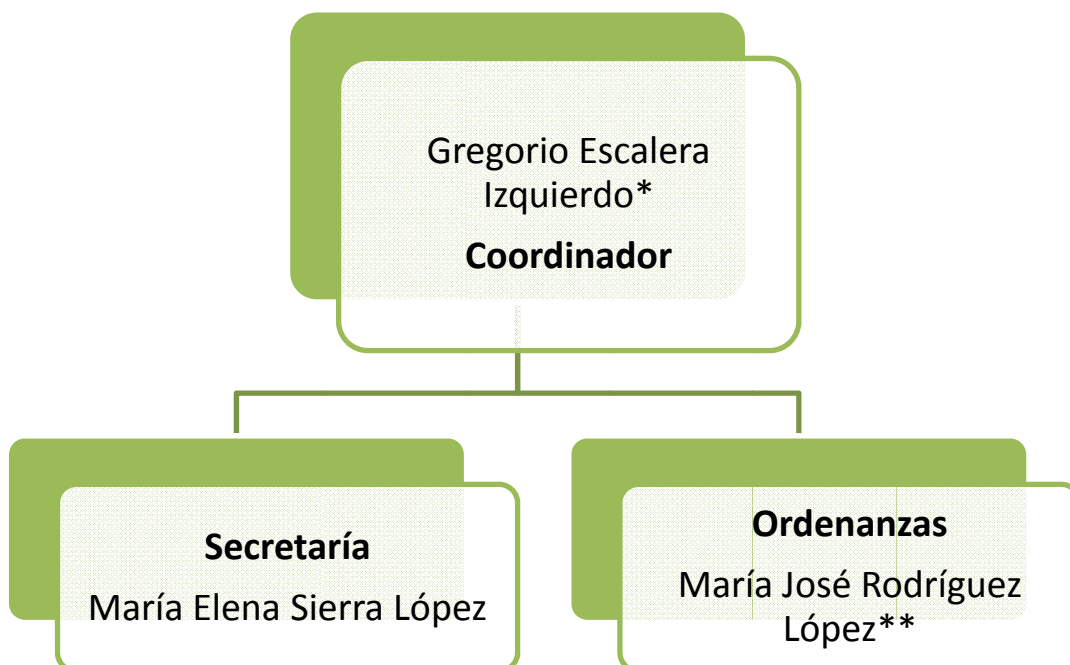
El centro dispone de un total de 8 aulas, Conserjería, Secretaría y Sala de Reuniones.

Personal del centro de zona

El centro cuenta con:

- 1 Coordinadora de centro
- 1 Oficial administrativo en Secretaría
- 1 Ordenanza
- Personal de limpieza por cuenta del Ayuntamiento

Organigrama



*Hasta 18/3/2015 María Teresa García Pardo

**Jubilación 30/6/2015

Enseñanzas

El centro da servicio académico a los alumnos matriculados en:

- Curso de acceso mayores de 25
- Curso de acceso mayores de 45
- Grado en psicología
- Grado en ingeniería informática
- Grado en ingeniería de las tecnologías de la información

Majadahonda



I. E. S. José Saramago

C/ Maestro, 1

28220 Majadahonda

Teléfono: 91.639.51.76

secretaria.majadahonda@madrid.uned.es

El centro se cerró una semana después de comenzar el curso (10 de octubre de 2014), por lo que en este curso prácticamente no hubo actividad.

Infraestructura

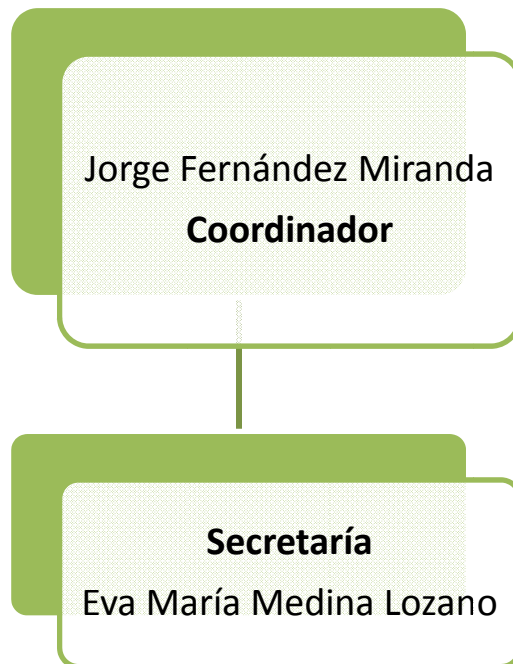
El centro dispone de un total de 3 aulas, Sala de Profesores, Secretaría, Sala de Reuniones y Salón de Actos.

Personal del centro de zona

El centro cuenta con:

- 1 Coordinador de centro
- 1 Oficial administrativo en Secretaría
- Ordenanzas y personal de limpieza por cuenta del Ayuntamiento

Organigrama



Enseñanzas

El centro da servicio académico a los alumnos matriculados en:

- Curso de Acceso mayores de 25
- Curso de Acceso mayores de 45
- Derecho (Plan 2000)
- Grado en Derecho

Pozuelo de Alarcón



Centro Educativo Reyes Católicos

Avda. Juan XXIII, 4 1ª planta

28224 Pozuelo de Alarcón

Teléfono: 91.799.21.20

secretaria.pozuelo@madrid.uned.es

Infraestructura

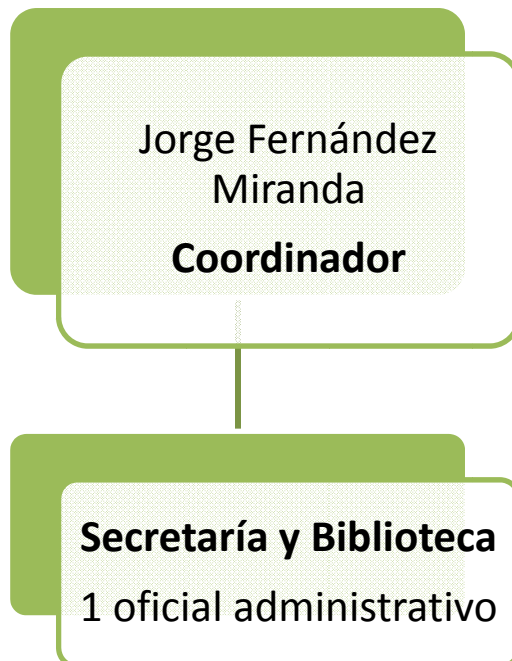
El centro dispone de un total de 5 aulas, Sala de Profesores, Secretaría y Despacho de Coordinación.

Personal del centro de zona

El centro cuenta con:

- 1 Coordinador de centro
- 1 Oficial administrativo en Secretaría y Biblioteca
- Ordenanzas y personal de limpieza por cuenta del Ayuntamiento

Organigrama



Enseñanzas

El centro da servicio académico a los alumnos matriculados en:

- Curso de acceso mayores de 25
- Curso de acceso mayores de 45
- Derecho (plan 2000)
- Grado en psicología
- Grado en turismo
- Grado en educación social

Rivas Vaciamadrid



C.E.R.P.A.

C/ Picos de Urbi3n esquina C/ Ja3n
28529Rivas Vaciamadrid
Tel3fono: 91.499.05.52
secretaria.rivas@madrid.uned.es

Infraestructura

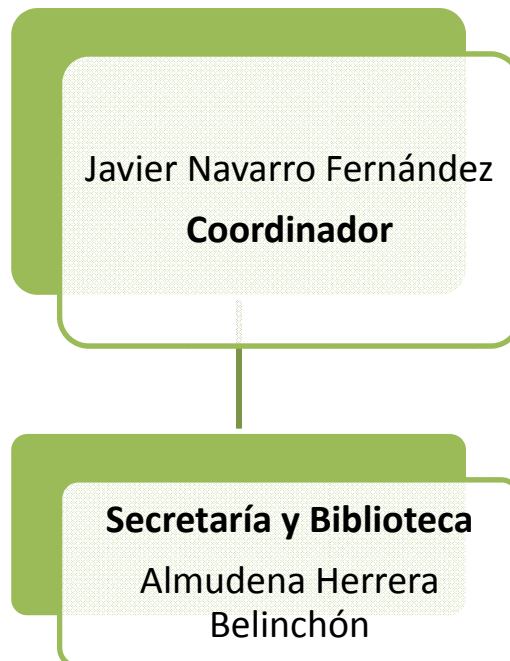
El centro dispone de un total de 7 aulas, de las cuales 1 est3 habilitada para tutor3as AVIP, Despacho de Tutores, Secretar3a, Biblioteca y Sal3n de Actos.

Personal del centro de zona

El centro cuenta con:

- 1 Coordinador de centro
- 1 Oficial administrativo en Secretar3a y Biblioteca
- Ordenanzas y personal de limpieza por cuenta del Ayuntamiento

Organigrama



Enseñanzas

El centro da servicio académico a los alumnos matriculados en:

- Curso de acceso mayores de 25
- Curso de acceso mayores de 45
- Educación social
- Grado en psicología
- Grado en educación social
- Grado en administración y dirección de empresas
- Grado en geografía e historia

Las Rozas



Campus de las Rozas

Carretera de las Rozas el Escorial Km. 5,
Urbanización Monterrozas
28230Las Rozas de Madrid
Teléfono: 91.398.90.25
practicas.lasrozas@madrid.uned.es

Infraestructura

En este centro se realizan las prácticas de laboratorio para las titulaciones de Ciencias y de la Escuela de Ingenieros del Centro. Para ello dispone de:

- 3 laboratorios de química
- 3 laboratorios de física
- 1 Aula de informática

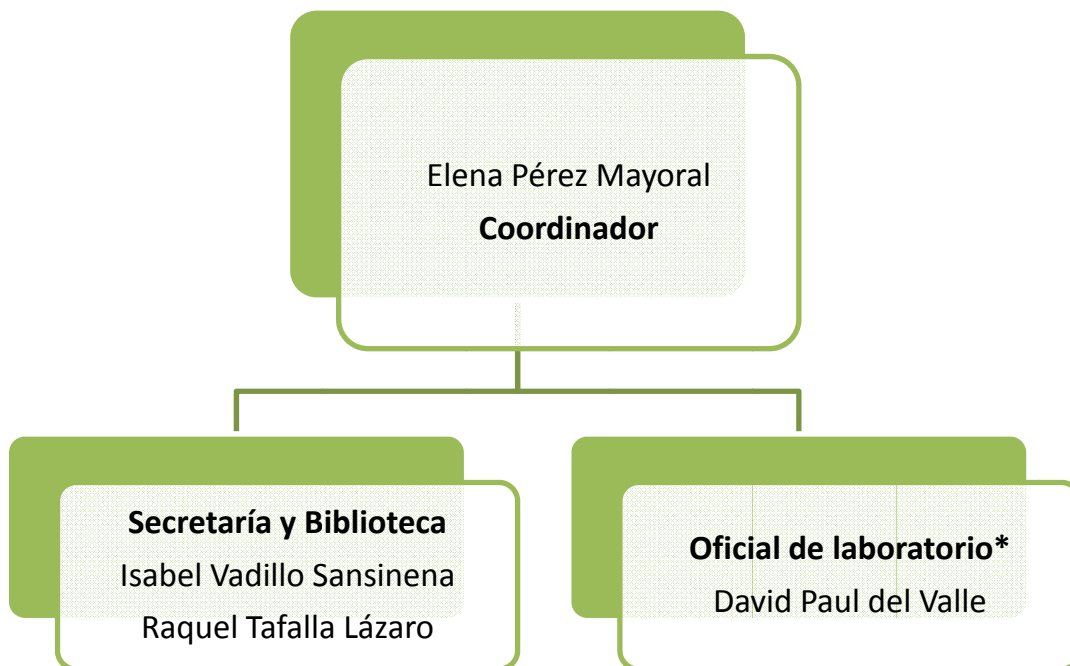
Además el Centro dispone de Salón de Actos, Despacho de Coordinación, Secretaría y Cafetería.

Personal del centro de zona

El centro cuenta con:

- 1 Coordinadora de centro
- 2 Oficial administrativo en Secretaría y Biblioteca
- 1 Oficial de laboratorio

Organigrama



*Hasta 18/5/2015 Becario de laboratorio

Enseñanzas

El centro da servicio académico de prácticas de laboratorio a los alumnos matriculados en:

- Grado en ciencias ambientales
- Grado en físicas
- Grado en químicas
- Grado en ingeniería mecánica
- Grado en ingeniería eléctrica
- Grado en ingeniería electrónica y automática
- Grado en tecnologías industriales

San Martín de Valdeiglesias



Antiguas Escuelas

C/ Fuente, 4

28680 San Martín de Valdeiglesias

Teléfono: 638.620.360

secretaria.smv@madrid.uned.es

Infraestructura

El centro dispone de un total de 2 aulas, Secretaría, Sala de Reuniones y Biblioteca.

Personal del centro de zona

El centro cuenta con:

- 1 Coordinadora de centro
- 1 Oficial administrativo en Secretaría y Biblioteca
- Ordenanzas y personal de limpieza por cuenta del Ayuntamiento

Organigrama



*Hasta 30/11/2014 Antonio Bustillos López

Enseñanzas

El centro da servicio académico a los alumnos matriculados en:

- Curso de acceso mayores de 25
- Curso de acceso mayores de 45
- Grado en educación social
- Grado en pedagogía

San Sebastián de los Reyes



Edificio Socio-Cultural Pablo Iglesias

Avda. Baunatal, 18

28702 San Sebastián de los Reyes

Teléfono: 91.651.23.57

secretaria.ssreyes@madrid.uned.es

Infraestructura

El centro dispone de un total de 6 aulas, de las cuales 1 está habilitada para tutorías AVIP, Despacho de Tutores, Secretaría, Sala de Reuniones y Salón de Actos con capacidad para 100 personas.

Personal del centro de zona

El centro cuenta con:

- 1 Coordinador de centro
- 1 Oficial administrativo en Secretaría y Biblioteca
- Ordenanzas y personal de limpieza por cuenta del Ayuntamiento

Organigrama



Enseñanzas

El centro da servicio académico a los alumnos matriculados en:

- Curso de acceso mayores de 25
- Curso de acceso mayores de 45
- Derecho (plan 2000)
- Grado en psicología
- Grado en turismo
- Grado en derecho

Torrejón de Ardoz



Centro José Antonio Paraíso
C/ Leandro Fernández Moratín, 6
28850 Torrejón de Ardoz
Teléfono: 91.676.63.54
info.torrejon@madrid.uned.es

Infraestructura

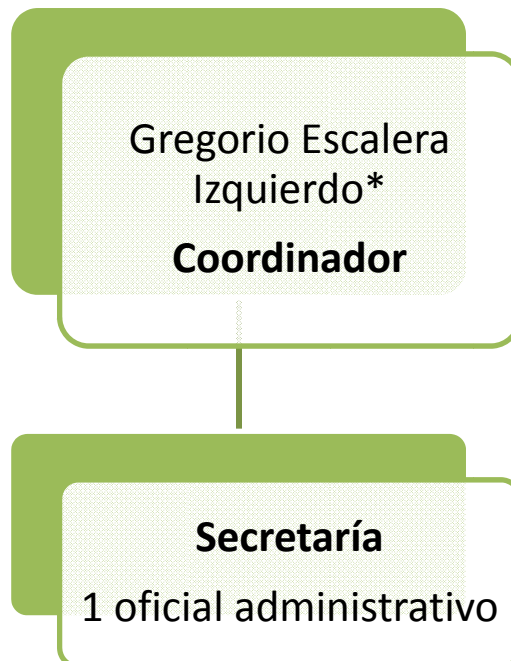
El centro dispone de un total de 4 aulas, de las cuales 1 está habilitada para tutorías AVIP, 2 salas de profesores, Secretaría y 1 aula de Estudio.

Personal del centro de zona

El centro cuenta con:

- 1 Coordinadora de centro
- 1 Oficial administrativo en Secretaría
- Ordenanzas y personal de limpieza por cuenta del Ayuntamiento

Organigrama



*Hasta 18/3/2015 Leyre Burguera Ameave

Enseñanzas

El centro da servicio académico a los alumnos matriculados en:

- Curso de acceso mayores de 25
- Curso de acceso mayores de 45
- Grado en administración y dirección de empresas
- Grado en derecho

Valdemorillo



Biblioteca María Giralt

C/ La Paz, 53

28210 Valdemorillo

Teléfono: 91.897.85.78

info.valdemorillo@madrid.uned.es

Infraestructura

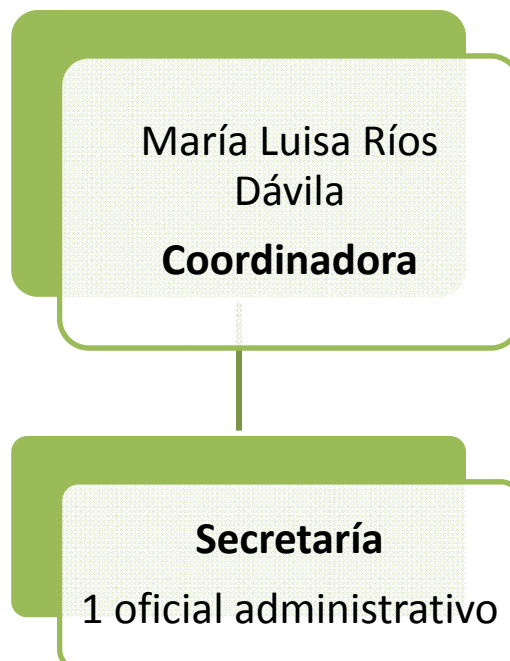
El centro dispone de un aula AVIP para dar soporte académico al curso de acceso para mayores de 25 y 45 años.

Personal del centro de zona

El centro cuenta con:

- 1 Coordinadora de centro y administrativa de Secretaría
- 1 Oficial administrativo en Secretaría
- Ordenanzas y personal de limpieza por cuenta del Ayuntamiento

Organigrama



Enseñanzas

El centro da servicio académico a los alumnos matriculados en:

- Curso de acceso mayores de 25
- Curso de acceso mayores de 45

3 Órganos de gobierno

3.1 Junta Rectora

La Junta Rectora del Centro se reunió durante el curso dos veces, el 9 de julio de 2015 con carácter ordinario, contando con los siguientes representantes:

D. Alejandro Tiana Ferrer. Presidente de la Junta Rectora y Rector Magnífico de la UNED.

D.^a Carmen García Galán. Subdirectora General de Universidades de la Comunidad Autónoma de Madrid.

D.^a Amelia Pérez Zabaleta. Directora del Centro Asociado de la UNED de Madrid.

D.^a Carmen Varadé Martín. Gerente del Centro Asociado de la UNED de Madrid.

D.^a Dolores Carmen Morales Muñiz. Representante de Profesores Tutores del Centro Asociado de la UNED de Madrid

D.^a Pilar Martín Arias. Representante de Estudiantes del Centro Asociado de la UNED de Madrid.

D. Iñigo Tejera Martín. Secretario General del Centro Asociado de la UNED de Madrid.

Asistiendo como invitados:

D.^a Paloma del Campo Moreno. Subdirectora de Coordinación y Planificación del Centro Asociado de la UNED de Madrid.

D.^a Cristina González Gaya. Subdirectora de Infraestructuras del Centro Asociado de la UNED de Madrid.

D. Luis Grau Fernández. Subdirector de Ordenación Académica del Centro Asociado de la UNED de Madrid.

D. Antonio Crespo León. Subdirector de Calidad y Tecnología del Centro Asociado de la UNED de Madrid.



Además se reunió con carácter extraordinario el pasado 11 de noviembre de 2014, contando con los siguientes representantes:

D. Tomás Fernández García. Vicerrector de Centros Asociados de la UNED y Presidente de la Junta Rectora en representación del Rector Magnífico de la UNED.

D.ª Lorena Heras Sedano. Subdirectora General de Universidades de la Comunidad Autónoma de Madrid.

D.ª Alberto Alonso Sagredo. Consejero Técnico del Ayuntamiento de Madrid.

D.ª Amelia Pérez Zabaleta. Directora del Centro Asociado de la UNED de Madrid.

D.ª Carmen Varadé Martín. Gerente del Centro Asociado de la UNED de Madrid.

D.ª Dolores Carmen Morales Muñiz. Representante de Profesores Tutores del Centro Asociado de la UNED de Madrid

D.ª Fabiola Almarza Lorente. Representante de Estudiantes del Centro Asociado de la UNED de Madrid.

D. Sergio González Martín. Representante del PAS del Centro Asociado de la UNED de Madrid.

D. Iñigo Tejera Martín. Secretario General del Centro Asociado de la UNED de Madrid.

Asistiendo como invitado:

D. Pedro Cortiñas Vázquez. Subdirector de Coordinación y Planificación del Centro Asociado de la UNED de Madrid.

4 Recursos humanos

4.1 Equipo de Dirección

El equipo directivo del Centro está compuesto por:

Directora: Amelia Pérez Zabaleta

Subdirector de Ordenación Académica: Luis Grau Fernández

Subdirector de Calidad y Tecnología: Antonio Crespo León

Subdirectora de Coordinación y Planificación: Paloma del Campo Moreno

Subdirectora de Infraestructuras: Cristina González Gaya

Gerente: Carmen Varadé Martín

Secretario General: Íñigo Tejera Martín

Coordinadores de centros de zona: el centro cuenta con 11 coordinadores:

- Escuelas Pías: Francisco Javier Jiménez Muñoz
- Giner de los Ríos: Inmaculada Para Martos
- Gregorio Marañón: David Hernández de la Fuente
- Jacinto Verdaguer: Ángel de Juanas Oliva
- Las Tablas: Elena Pérez Mayoral
- Raimundo Fernández Villaverde: Jesús Cepeda Ruiz
- Arganda del Rey: Javier Navarro Fernández
- Colmenar Viejo: Francisco Arias Gutiérrez
- Collado Villalba: Jorge Fernández Miranda
- Coslada: Gregorio Escalera Izquierdo
- Pozuelo de Alarcón: Jorge Fernández Miranda
- Rivas Vaciamadrid: Javier Navarro Fernández
- Las Rozas: Elena Pérez Mayoral
- San Martín de Valdeiglesias: Victoria Martín Tejedor
- San Sebastián de los Reyes: Francisco Arias Gutiérrez
- Torrejón de Ardoz: Gregorio Escalera Izquierdo
- Valdemorillo: María Luisa Ríos Dávila

4.2 Personal de Administración y Servicios

El personal de administración y servicios del centro está compuesto por 63 oficiales administrativos, 19 ordenanzas y 7 personas encargadas de la limpieza.

4.3 Profesores Tutores

El Centro cuenta con 926¹ profesores tutores, repartidos por todos los centros de zona, con la siguiente composición:

- ✓ Acceso: 116 tutores
- ✓ CUID: 87 tutores
- ✓ Máster: 140 tutores
- ✓ Grados: 648 tutores

¹El total de profesores tutores no coincide con el desglose debido a que hay tutores que ejercen su función tutorial en varios campos.

5 Estudiantes

La evolución del número de estudiantes matriculados durante los últimos cuatro años en el Centro ha sido:

5.1 Curso de Acceso

TITULACIÓN	2010/2011	2011/2012	2012/2013	2013/2014	2014/2015
CURSO DE ACCESO DIRECTO PARA MAYORES DE 25 AÑOS	2559	2327	1876	1743	1622
CURSO DE ACCESO DIRECTO PARA MAYORES DE 45 AÑOS	741	561	349	268	280
PRUEBA LIBRE DE ACCESO PARA MAYORES DE 25 AÑOS	176	156	230	345	397
PRUEBA LIBRE DE ACCESO PARA MAYORES DE 45 AÑOS	61	66	55	60	73
TOTAL	3537	3245	2510	2416	2372

5.2 Licenciaturas, Ingenierías, Diplomaturas y Grados

TITULACIÓN	2010/2011	2011/2012	2012/2013	2013/2014	2014/2015
07 - CIENCIAS FÍSICAS	280	220	153	108	63
08 - CIENCIAS MATEMÁTICAS	171	127	78	52	22
09 - CIENCIAS QUÍMICAS	174	126	68	50	26
11 - CIENCIAS POLÍTICAS Y SOCIOLOGÍA SECCIÓN POLÍTICAS	308	196	117	71	34
12 - CIENCIAS POLÍTICAS Y SOCIOLOGÍA SECCIÓN SOCIOLOGÍA	245	164	87	63	34
42 - ADMINISTRACIÓN Y DIRECCIÓN DE EMPRESAS	1497	1213	791	384	165
43 - ECONOMÍA	614	420	224	97	38
44 - HISTORIA	1093	746	460	319	166
45 - FILOLOGÍA HISPÁNICA	302	220	159	89	42
46 - FILOLOGÍA INGLESA	321	214	151	100	50
47 - PSICOLOGÍA (PLAN 2000)	1633	1192	697	429	146
48 - PEDAGOGÍA	278	326	216	144	61
49 - PSICOPEDAGOGÍA	438	315	145	35	0
50 - EDUCACIÓN SOCIAL	694	354	122	26	0
51 - DERECHO (PLAN 2000)	2123	1745	1237	879	553
52 - INGENIERO INDUSTRIAL (PLAN 2001)	519	450	306	187	114
53 - INGENIERO TÉCNICO EN INFORMÁTICA DE SISTEMAS	618	501	207	107	35
54 - INGENIERO TÉCNICO EN INFORMÁTICA DE GESTIÓN	434	331	135	59	15

55 - INGENIERO EN INFORMÁTICA	342	229	148	65	23
56 - TURISMO	891	633	273	128	38
57 - FILOSOFÍA (PLAN 2003)	239	154	77	41	22
59 - ANTROPOLOGÍA SOCIAL Y CULTURAL	685	477	280	86	0
60 - CIENCIAS AMBIENTALES	609	426	222	135	59
61 - TRABAJO SOCIAL	957	682	366	153	40
62 - INGENIERO TÉCNICO INDUSTRIAL EN ELECTRÓNICA INDUSTRIAL	61	18	11	7	2
63 - INGENIERO TÉCNICO INDUSTRIAL EN MECÁNICA	134	42	9	2	1
64 - INGENIERO TÉCNICO INDUSTRIAL EN ELECTRICIDAD	27	7	4	4	1
65 - DIPLOMADO EN CIENCIAS EMPRESARIALES	1060	728	287	94	26
6101 - GRADO EN CIENCIAS AMBIENTALES	227	380	444	467	459
6102 - GRADO EN MATEMÁTICAS	180	313	324	381	435
6103 - GRADO EN QUÍMICA	98	186	250	328	398
6104 - GRADO EN FÍSICA	167	262	315	395	440
6201 - GRADO EN PSICOLOGÍA	3219	4411	4987	5416	5718*
6301 - GRADO EN EDUCACIÓN SOCIAL	516	666	637	635	607
6302 - GRADO EN PEDAGOGÍA	162	289	391	442	474
6401 - GRADO EN LENGUA Y LITERATURA ESPAÑOLA	422	534	622	703	713
6402 - GRADO EN ESTUDIOS INGLESES: LENGUA LITERATURA Y CULTURA	641	851	912	937	1022
6501 - GRADO EN ECONOMÍA	690	863	952	982	944
6502 - GRADO EN ADMINISTRACIÓN Y DIRECCIÓN DE EMPRESAS	1226	1824	2200	2609	2883*
6503 - GRADO EN TURISMO	281	498	670	724	793
6601 - GRADO EN CC DE LAS ADMINISTRACIONES PÚBLICAS	---	129	154	208	251
6602 - GRADO EN DERECHO	1051	1738	2297	2706	2889*
6603 - GRADO EN TRABAJO SOCIAL	468	740	868	923	934
6701 - GRADO EN GEOGRAFÍA E HISTORIA	1439	1732	1703	1660	1738
6702 - GRADO EN HISTORIA DEL ARTE	1640	2042	1990	2039	2020
6801 - GRADO EN INGENIERÍA ELÉCTRICA	122	182	154	150	137
6802 - GRADO EN INGENIERÍA ELECTRÓNICA INDUSTRIAL Y AUTOMÁTICA	167	224	205	216	216
6803 - GRADO EN INGENIERÍA MECÁNICA	227	329	343	348	362
6804 - GRADO EN INGENIERÍA EN TECNOLOGÍAS INDUSTRIALES	57	88	118	122	143
6901 - GRADO EN CIENCIA POLÍTICA Y DE LA ADMINISTRACIÓN	494	632	677	667	665
6902 - GRADO EN SOCIOLOGÍA	262	351	387	387	407

7001 - GRADO EN FILOSOFÍA	447	545	591	652	685
7002 - GRADO EN ANTROPOLOGÍA SOCIAL Y CULTURAL	263	398	440	497	560
7101 - GRADO EN INGENIERÍA INFORMÁTICA	342	524	662	769	807
7102 - GRADO EN INGENIERÍA EN TECNOLOGÍAS DE LA INFORMACIÓN	170	242	289	285	306
TOTAL	31725	33229	30612	29562	28782

*Los totales no coinciden con los datos por centro ya que hay alumnos que constan matriculados en centros de zona de fuera de Madrid capital y en Madrid capital a la vez y akademos los contempla como un solo alumno en el total y en los centros te lo contabiliza por separado.

5.3 Máster EEES

MÁSTERES EEES	2010/2011	2011/2012	2012/2013	2013/2014	2014/2015
MÁSTER UNIVERSITARIO DE CIENCIAS	101	104	104	74	68
MÁSTER UNIVERSITARIO DE PSICOLOGÍA	120	116	112	109	114
MÁSTER UNIVERSITARIO DE EDUCACIÓN	369	379	378	370	369
MÁSTER UNIVERSITARIO EN FILOLOGÍA	225	223	209	190	184
MÁSTER UNIVERSITARIO EN CIENCIAS ECONÓMICAS Y EMPRESARIALES	53	98	94	108	109
MÁSTER UNIVERSITARIO EN DERECHO	169	201	240	273	323
MÁSTER UNIVERSITARIO EN GEOGRAFÍA E HISTORIA	78	97	102	114	91
MÁSTER UNIVERSITARIO DE INGENIEROS INDUSTRIALES	73	72	70	70	103
MÁSTER UNIVERSITARIO EN CIENCIAS POLÍTICAS Y SOCIOLOGÍA	66	65	66	54	64
MÁSTER UNIVERSITARIO DE FILOSOFÍA	67	60	77	88	95
MÁSTER UNIVERSITARIO DE INGENIERÍA INFORMÁTICA	79	100	114	109	138
MÁSTER UNIVERSITARIO NO DEPENDIENTE DE FACULTADES	---	48	47	93	128
TOTAL	1400	1563	1613	1652	1786

5.4 CUID

CUID	2010/2011	2011/2012	2012/2013	2013/2014	2014/2015
76 - ALEMÁN	189	238	287	311	259
77 - ÁRABE	102	101	94	95	100
78 - FRANCÉS	431	470	474	469	562
79 - INGLÉS	2676	2962	3625	3946	3768
80 - CHINO	201	196	147	100	74
81 - PORTUGUÉS	115	118	102	99	108
82 - ESPAÑOL PARA INMIGRANTES	0	0	0	0	0



83 – RUSO	47	76	57	67	57
84 – JAPONÉS	82	83	62	68	71
90 - ITALIANO	153	152	140	153	139
91 - ESPAÑOL PARA EXTRANJEROS	26	27	24	16	20
92 - CATALÁN	43	31	34	18	16
93 – EUSKERA	20	26	31	11	22
94 - GALLEGO	32	35	29	18	18
TOTAL	3921	4515	5106	5371	5214

5.5 Estudiantes por centro

Madrid capital

ESCUELAS PÍAS	2010/2011	2011/2012	2012/2013	2013/2014	2014/2015
51 - DERECHO (PLAN 2000)	1565	1472	1095	782	553
61 - TRABAJO SOCIAL	875	641	366	152	40
6601 - GRADO EN CC. JURÍDICAS DE LAS ADMINISTRACIONES PÚBLICAS	---	---	122	175	227
6602 - GRADO EN DERECHO	666	1045	1545	1886	2076
6603 - GRADO EN TRABAJO SOCIAL	393	628	776	811	835
TOTAL	3499	3786	3904	3806	3731

GINER DE LOS RÍOS	2010/2011	2011/2012	2012/2013	2013/2014	2014/2015
CURSO DE ACCESO DIRECTO PARA MAYORES DE 25 AÑOS	423	382	337	250	220
CURSO DE ACCESO DIRECTO PARA MAYORES DE 45 AÑOS	177	96	58	38	56
42 - ADMINISTRACIÓN Y DIRECCIÓN DE EMPRESAS	1497	1212	791	384	165
43 - ECONOMÍA	615	420	224	97	38
56 - TURISMO	877	633	273	128	38
57 - FILOSOFÍA (PLAN 2003)	227	154	77	41	22
59 - ANTROPOLOGÍA SOCIAL Y CULTURAL	645	477	280	85	---
65 - DIPLOMATURA EN CIENCIAS EMPRESARIALES	1047	727	287	94	26
6501 - GRADO EN ECONOMÍA	691	863	952	982	944
6502 - GRADO EN ADMINISTRACIÓN Y DIRECCIÓN DE EMPRESAS	924	1351	1713	2164	2400
6503 - GRADO EN TURISMO	220	398	670	724	793
7001 - GRADO EN FILOSOFÍA	439	545	591	652	685
7002 - GRADO EN ANTROPOLOGÍA SOCIAL Y CULTURAL	264	398	440	497	560
TOTAL	8046	7656	6693	6136	5408

GREGORIO MARAÑÓN		2010/2011	2011/2012	2012/2013	2013/2014	2014/2015
CURSO DE ACCESO DIRECTO PARA MAYORES DE 25 AÑOS		686	565	539	416	372
CURSO DE ACCESO DIRECTO PARA MAYORES DE 45 AÑOS		164	145	110	84	76
44 - HISTORIA		999	746	460	319	166
45 - FILOLOGÍA HISPÁNICA		302	220	159	89	42
46 - FILOLOGÍA INGLESA		320	214	151	100	50
6401 - GRADO EN LENGUA Y LITERATURA ESPAÑOLA		422	534	622	703	713
6402 - GRADO EN ESTUDIOS INGLESES: LENGUA , LITERATURA Y CULTURA		641	851	912	937	1022
6701 - GRADO EN GEOGRAFÍA E HISTORIA		1149	1429	1466	1514	1571
6702 - GRADO EN HISTORIA DEL ARTE		1640	2042	1990	2039	2022
TOTAL		6323	6746	6409	6201	6034

JACINTO VERDAGUER		2010/2011	2011/2012	2012/2013	2013/2014	2014/2015
CURSO DE ACCESO DIRECTO PARA MAYORES DE 25 AÑOS		241	199	186	121	138
CURSO DE ACCESO DIRECTO PARA MAYORES DE 45 AÑOS		65	41	31	10	18
11 - CIENCIAS POLÍTICAS		279	195	116	71	34
12 - SOCIOLOGÍA		227	163	87	63	34
44 - HISTORIA		80	---	---	---	---
47 - PSICOLOGÍA (PLAN 2000)		1476	1094	697	428	146
48 - PEDAGOGÍA		278	326	216	144	61
49 - PSICOPEDAGOGÍA		436	315	141	35	---
50 - EDUCACIÓN SOCIAL		600	322	116	26	---
6201 - GRADO EN PSICOLOGÍA		1899	2587	3208	3450	3609
6301 - GRADO EN EDUCACIÓN SOCIAL		329	429	514	525	533
6302 - GRADO EN PEDAGOGÍA		162	284	388	438	472
6901 - GRADO EN CIENCIA POLÍTICA Y DE LA ADMINISTRACIÓN		490	632	677	667	665
6902 - GRADO EN SOCIOLOGÍA		259	351	387	387	407
TOTAL		6821	6938	6764	6546	6117

LAS TABLAS	2010/2011	2011/2012	2012/2013	2013/2014	2014/2015
CURSO DE ACCESO DIRECTO PARA MAYORES DE 25 AÑOS	---	---	---	68	131
CURSO DE ACCESO DIRECTO PARA MAYORES DE 45 AÑOS	---	---	---	8	26
07 - CIENCIAS FÍSICAS	218	204	153	108	63
08 - CIENCIAS MATEMÁTICAS	223	127	78	52	22
09 - CIENCIAS QUÍMICAS	123	126	68	50	26
52 - INGENIERÍA INDUSTRIAL (PLAN 2001)	550	450	306	187	114
53 - INFORMÁTICA DE SISTEMAS (PLAN 2000)	635	412	207	107	35
54 - INFORMÁTICA DE GESTIÓN (PLAN 2000)	447	278	135	59	15
55 - INGENIERÍA INFORMÁTICA	373	229	148	65	23
60 - CIENCIAS AMBIENTALES	626	426	222	135	59
62 - I.T.I. ELECTRÓNICA	65	18	11	7	2
63 - I.T.I. MECÁNICA	142	42	9	2	1
64 - I.T.I. ELECTRICIDAD	28	7	4	4	1
6101 - GRADO EN CIENCIAS AMBIENTALES	297	380	444	467	457
6102 - GRADO EN MATEMÁTICAS	223	313	324	381	435
6103 - GRADO EN QUÍMICA	123	186	250	328	398
6104 - GRADO EN FÍSICA	218	262	315	395	440
6801 - GRADO EN INGENIERÍA ELÉCTRICA	146	182	154	150	137
6802 - GRADO EN INGENIERÍA ELECTRÓNICA INDUSTRIAL Y AUTOMÁTICA	219	224	205	216	216
6803 - GRADO EN INGENIERÍA MECÁNICA	281	329	343	314	362
6804 - GRADO EN INGENIERÍA EN TECNOLOGÍAS INDUSTRIALES	69	88	118	122	143
7101 - GRADO EN INGENIERÍA INFORMÁTICA	465	381	574	675	721
7102 - GRADO EN INGENIERÍA DE LAS TECNOLOGÍAS DE LA INFORMACIÓN	207	166	253	246	263
TOTAL	5678	4830	4321	4146	4090

RAIMUNDO FERNÁNDEZ VILLAVERDE	2010/2011	2011/2012	2012/2013	2013/2014	2014/2015
CUID	3921	4318	5056	4080	4014
TOTAL	3921	4318	5056	4080	4014

Otros municipios de la Comunidad

ARGANDA DEL REY	2010/2011	2011/2012	2012/2013	2013/2014	2014/2015
CURSO DE ACCESO DIRECTO PARA MAYORES DE 25 AÑOS	126	92	75	73	57
CURSO DE ACCESO DIRECTO PARA MAYORES DE 45 AÑOS	14	13	4	4	1
6603 - GRADO EN TRABAJO SOCIAL	39	36	32	36	3
6502 - GRADO EN ADMINISTRACIÓN Y DIRECCIÓN DE EMPRESAS	---	---	---	---	22
TOTAL	179	141	111	113	83

COLLADO VILLALBA	2010/2011	2011/2012	2012/2013	2013/2014	2014/2015
CURSO DE ACCESO DIRECTO PARA MAYORES DE 25 AÑOS	137	106	106	75	64
CURSO DE ACCESO DIRECTO PARA MAYORES DE 45 AÑOS	49	35	17	15	14
51 - DERECHO (PLAN 2000)	84	9	1	---	---
61 - TRABAJO SOCIAL	30	---	---	---	---
6201 - GRADO EN PSICOLOGÍA	153	32	---	---	---
6502 - GRADO EN ADMINISTRACIÓN Y DIRECCIÓN DE EMPRESAS	50	60	69	109	96
6602 - GRADO EN DERECHO	67	104	118	94	80
6603 - GRADO EN TRABAJO SOCIAL	28	33	28	27	24
6701 - GRADO EN GEOGRAFÍA E HISTORIA	90	79	83	80	81
TOTAL	688	458	422	400	359

COLMENAR VIEJO	2010/2011	2011/2012	2012/2013	2013/2014	2014/2015
CURSO DE ACCESO DIRECTO PARA MAYORES DE 25 AÑOS	32	44	62	52	50
CURSO DE ACCESO DIRECTO PARA MAYORES DE 45 AÑOS	13	5	6	5	1
61 - TRABAJO SOCIAL	23	12	---	---	---
6601 - GRADO EN CIENCIAS JURÍDICAS DE LAS ADMINISTRACIONES PÚBLICAS	---	8	12	15	17
6603 - GRADO EN TRABAJO SOCIAL	25	43	32	42	42
TOTAL	93	112	112	114	110

COSLADA	2010/2011	2011/2012	2012/2013	2013/2014	2014/2015
CURSO DE ACCESO DIRECTO PARA MAYORES DE 25 AÑOS	361	182	194	134	108
CURSO DE ACCESO DIRECTO PARA MAYORES DE 45 AÑOS	79	41	23	15	19
47 - PSICOLOGÍA (PLAN 2000)	60	---	---	---	---
53 - INFORMÁTICA DE SISTEMAS (PLAN 2000)	113	---	---	---	---
54 - INFORMÁTICA DE GESTIÓN (PLAN 2000)	75	---	---	---	---
6201 - GRADO EN PSICOLOGÍA	321	472	451	499	479
7101 - GRADO EN INGENIERÍA INFORMÁTICA	92	99	88	94	86
7102 - GRADO EN INGENIERÍA DE LAS TECNOLOGÍAS DE LA INFORMACIÓN	41	50	36	39	43
TOTAL	1142	844	792	781	735

MAJADAHONDA	2010/2011	2011/2012	2012/2013	2013/2014	2014/2015
CURSO DE ACCESO DIRECTO PARA MAYORES DE 25 AÑOS	129	64	79	53	23
CURSO DE ACCESO DIRECTO PARA MAYORES DE 45 AÑOS	39	34	20	15	8
51 - DERECHO (PLAN 2000)	134	---	---	---	---
6602 - GRADO EN DERECHO	119	218	203	240	203
TOTAL	421	316	302	308	234

POZUELO	2010/2011	2011/2012	2012/2013	2013/2014	2014/2015
CURSO DE ACCESO DIRECTO PARA MAYORES DE 25 AÑOS	54	63	49	42	54
CURSO DE ACCESO DIRECTO PARA MAYORES DE 45 AÑOS	19	23	6	9	12
47 - PSICOLOGÍA (PLAN 2000)	89	68	---	---	---
6201 - GRADO EN PSICOLOGÍA	299	518	499	565	636
6301 - GRADO EN EDUCACIÓN SOCIAL	48	48	---	---	---
6503 - GRADO EN TURISMO	28	54	---	---	---
TOTAL	537	774	554	616	702

RIVAS VACIAMADRID		2010/2011	2011/2012	2012/2013	2013/2014	2014/2015
CURSO DE ACCESO DIRECTO PARA MAYORES DE 25 AÑOS		147	131	127	106	98
CURSO DE ACCESO DIRECTO PARA MAYORES DE 45 AÑOS		57	30	23	12	11
50 - EDUCACIÓN SOCIAL		93	32	---	---	---
6201 - GRADO EN PSICOLOGÍA		196	246	231	235	252
6301 - GRADO EN EDUCACIÓN SOCIAL		101	121	116	99	62
6502 - GRADO EN ADMINISTRACIÓN Y DIRECCIÓN DE EMPRESAS		141	136	147	140	145
6601 - GRADO EN CIENCIAS JURÍDICAS DE LAS ADMINISTRACIONES PÚBLICAS		---	22	20	18	7
6602 - GRADO EN DERECHO		71	---	---	---	---
6701 - GRADO EN GEOGRAFÍA E HISTORIA		76	91	82	66	86
6603 - GRADO EN TRABAJO SOCIAL		---	---	---	---	30
TOTAL		882	809	746	676	691

SAN MARTÍN DE VALDEIGLESIAS		2010/2011	2011/2012	2012/2013	2013/2014	2014/2015
CURSO DE ACCESO DIRECTO PARA MAYORES DE 25 AÑOS		18	11	13	11	11
CURSO DE ACCESO DIRECTO PARA MAYORES DE 45 AÑOS		8	3	3	3	2
6301 - GRADO EN EDUCACIÓN SOCIAL		9	12	6	11	12
6302 - GRADO EN PEDAGOGÍA		---	5	3	4	2
TOTAL		35	31	25	29	27

SAN SEBASTIÁN DE LOS REYES		2010/2011	2011/2012	2012/2013	2013/2014	2014/2015
CURSO DE ACCESO DIRECTO PARA MAYORES DE 25 AÑOS		219	188	191	131	85
CURSO DE ACCESO DIRECTO PARA MAYORES DE 45 AÑOS		54	40	24	18	13
51 - DERECHO (PLAN 2000)		305	238	139	91	---
6201 - GRADO EN PSICOLOGÍA		357	556	598	667	742
6503 - GRADO EN TURISMO		33	46	---	---	---
6602 - GRADO EN DERECHO		129	220	258	314	321
TOTAL		1097	1288	1210	1221	1161

TORREJÓN DE ARDOZ	2010/2011	2011/2012	2012/2013	2013/2014	2014/2015
CURSO DE ACCESO DIRECTO PARA MAYORES DE 25 AÑOS	---	---	244	200	198
CURSO DE ACCESO DIRECTO PARA MAYORES DE 45 AÑOS	---	---	19	31	22
6502 - GRADO EN ADMINISTRACIÓN Y DIRECCIÓN DE EMPRESAS	---	---	180	196	220
6602 - GRADO EN DERECHO	---	---	173	192	209
TOTAL	---	---	616	619	649

TRES CANTOS (CERRADO EL CURSO 2012/2013)	2010/2011	2011/2012	2012/2013	2013/2014	2014/2015
CURSO DE ACCESO DIRECTO PARA MAYORES DE 25 AÑOS	35	50	10	---	---
CURSO DE ACCESO DIRECTO PARA MAYORES DE 45 AÑOS	23	7	---	---	---
53 - INFORMÁTICA DE SISTEMAS (PLAN 2000)	104	35	---	---	---
54 - INFORMÁTICA DE GESTIÓN (PLAN 2000)	71	26	---	---	---
6301 – GRADO EN EDUCACIÓN SOCIAL	30	56	---	---	---
6502 - GRADO EN ADMINISTRACIÓN Y DIRECCIÓN DE EMPRESAS	110	145	91	---	---
6701 - GRADO EN GEOGRAFÍA E HISTORIA	121	133	72	---	---
7101 - GRADO EN INGENIERÍA INFORMÁTICA	38	44	---	---	---
7102 - GRADO EN INGENIERÍA DE LAS TECNOLOGÍAS DE LA INFORMACIÓN	16	26	---	---	---
TOTAL	548	522	173	---	---

VALDEMORILLO	2010/2011	2011/2012	2012/2013	2013/2014	2014/2015
CURSO DE ACCESO DIRECTO PARA MAYORES DE 25 AÑOS	---	---	12	11	13
CURSO DE ACCESO DIRECTO PARA MAYORES DE 45 AÑOS	---	---	5	1	1
TOTAL	---	---	17	12	14

La fuente de información de estas tablas ha sido:

- Hasta el curso 2013-2014. Memorias académicas de dichos cursos anteriores
- Curso 2014-2015. Akademos con fecha 30 de septiembre de 2015

6 Pruebas Presenciales

Una de las actividades que desarrolla el centro son la celebración de las pruebas presenciales. Dichas pruebas se celebran en los 5 centros de zona de Madrid capital, en las 5 semanas establecidas por las Sede Central para celebrar dichas pruebas.

Para evitar problemas de distribución de alumnos entre los distintos centros, se viene repartiendo a los distintos alumnos por centro en función de su apellido, evitando de este modo tanto la masificación como la infrautilización de las aulas en los distintos centros de zona.

Durante el curso 2014-2015 se han realizado 123746 exámenes, cuya distribución por semana y Centro de zona ha sido:

CURSO 2014-2015	Febrero	Febrero	Junio	Junio	Septiembre
	1ª semana	2ª semana	1ª semana	2ª semana	
ESCUELAS PÍAS	1376	2492	1675	2313	2571
GINER DE LOS RÍOS	4101	6900	4680	6258	6497
GREGORIO MARAÑÓN	2628	4441	3021	4103	4325
JACINTO VERDAGUER	5008	8528	5631	7734	8235
LAS TABLAS	4314	7481	4983	6805	7646
TOTAL	17427	29842	19990	27213	29274

La evolución de los exámenes realizados en el centro durante los últimos 5 años ha sido:

CURSO	Febrero	Febrero	Junio	Junio	Septiembre
	1ª semana	2ª semana	1ª semana	2ª semana	
2014-2015	17427	29842	19990	27213	29274
2013-2014	18697	32764	18604	29701	32111
2012-2013	20342	34575	20480	31918	33493
2011-2012	19454	28416	17268	24531	27689
2010-2011	13726	27897	16844	23340	25321

7 Extensión Universitaria

El Centro Asociado ha realizado durante el curso una actividad formativa al margen de los títulos oficiales de grado, másteres oficiales, Licenciaturas y CUID. Esta actividad se ha centrado principalmente en tres frentes: Cursos de extensión Universitaria, Cursos de Verano y UNED Sénior.

7.1 Cursos de Extensión Universitaria

Los cursos de extensión Universitaria realizados en el curso 2014-2015 han sido:

- Marca Personal 2.0 y empleo (5ª edición)
- Representar la ciudad en la Edad Moderna: pintores y dibujantes al servicio del poder
- Técnicas de estudio autorregulado
- Hombres y animales en la sociedad medieval. Las diferentes perspectivas de la zooloía
- Inteligencia aplicada
- Introducción a la terapia Gestalt
- Marca Personal 2.0 y empleo (6ª edición)
- Autocoaching. Desarrollo personal, empoderamiento y cambio
- Taller de caligrafía inglesa
- Nuevas tendencias y retos de los procesos químicos del siglo XXI (2ª edición)
- Día de la ingeniería industrial
- Storytelling. Comunicar y persuadir con recursos narrativos (2ª edición)

7.2 Cursos de Verano

Los cursos de verano realizados en el curso 2014-2015 han sido:

- Familia y gestación por sustitución: un enfoque interdisciplinar. 24 de junio de 2015.
- El fenómeno yihadista en el mundo. 29 de junio de 2015.
- Conocer el pasado para construir el futuro: el papel de las mujeres en la historia, la sociedad y la cultura. 29 de junio de 2015.
- Economía y finanzas para todos. 29 de junio de 2015.
- Competencias para equipos directivos: un enfoque psicosocial. 29 de junio de 2015.
- Productos bancarios tóxicos (preferentes, swaps, acciones Bankia, clausulas suelo) y consumidores. 1 de julio de 2015.
- Cataluña y la cuestión nacional. 1 de julio de 2015.
- Trabajo de campo etnográfico en pueblos indígenas. 1 de julio de 2015.
- Riesgos y amenazas en el ciberespacio. 6 de julio de 2015.
- Seguridad en los deportes de montaña: escalada y barranquismo. 6 de julio de 2015.
- Violencia contra colectivos vulnerables y control de la violencia. 8 de julio de 2015.
- Emprendimiento social: una opción laboral para cambiar el mundo. 8 de julio de 2015.
- El inglés jurídico y su traducción al español. 13 de julio de 2015.
- Igualdad, Constituciones y leyes: el debate pendiente. 13 de julio de 2015.
- El Egipto preislámico en las raíces de la cultura de occidente. 21 de septiembre de 2015.

7.3 UNED Sénior

La actividad UNED Sénior es un programa formativo que incluye temas de actualidad y estrategias de desarrollo personal. La siguiente tabla presenta los alumnos matriculados por centro en los últimos años:

CENTRO DE ZONA	2009/2010	2010/2011	2011/2012	2012/2013	2013/2014	2014/2015
ESCUELAS PÍAS	0	56	94	159	300	366
GINER DE LOS RÍOS	16	21	30	35	66	81
GREGORIO MARAÑÓN	-	-	-	-	-	131
JACINTO VERDAGUER	7	27	42	45	70	68
LAS TABLAS	0	0	0	9	12	73
COSLADA	18	18	17	19	23	18
POZUELO DE ALARCÓN	19	41	59	76	110	139
TOTAL	60	163	242	343	581	876



Asignaturas

Las distintas asignaturas impartidas en los centros de zona durante el curso 2014-2015 han sido:

ESCUELAS PÍAS	2014/2015
CINE I	19
CINE II	43
HISTORIA UNIVERSAL I	37
HISTORIA UNIVERSAL II	53
HISTORIA DEL ARTE I	45
HISTORIA DEL ARTE II	51
LAS BASES TEÓRICAS SOBRE LAS QUE SE APOYA EL DIBUJO	22
TEATRO	21
ENTRENAMIENTO DE LA MEMORIA Y EL LENGUAJE	42
TERTULIAS LITERARIAS (GRUPO 9: 30-11:00)	15
TERTULIAS LITERARIAS (GRUPO 11:00-12:30)	33
MÚSICA (GRUPO 11:00-12:30)	47
MÚSICA (GRUPO 12:30-14:00)	48
HISTORIA DEL PENSAMIENTO FILOSÓFICO OCCIDENTAL	34
TOTAL	510

GINER DE LOS RÍOS	2014/2015
ENTRENAMIENTO DE LA MEMORIA Y EL LENGUAJE	12
CONOCIMIENTO Y DESARROLLO PERSONAL	31
HISTORIA DEL ARTE	30
LITERATURA. TERTULIAS LITERARIAS	30
TOTAL	103

GREGORIO MARAÑÓN	2014/2015
LITERATURA. TERTULIAS LITERARIAS	33
HISTORIA CULTURAL: UNA VISIÓN SONORA	28
HISTORIA DEL ARTE II	20
TOTAL	81

JACINTO VERDAGUER	2014/2015
HISTORIA DEL ARTE	45
ENTRENAMIENTO DE LA MEMORIA Y EL LENGUAJE	24
INFORMÁTICA: INTERNET, CORREO ELECTRÓNICO Y TRATAMIENTO DE LA IMAGEN	19
TOTAL	88

LAS TABLAS	2014/2015
HISTORIA DEL ARTE	39
ENTRENAMIENTO DE LA MEMORIA Y EL LENGUAJE	30
INFORMÁTICA: INTERNET, CORREO ELECTRÓNICO Y TRATAMIENTO DE LA IMAGEN	15
TOTAL	84

COSLADA	2014/2015
HISTORIA DEL ARTE	18
TOTAL	18

POZUELO DE ALARCÓN	2014/2015
CINE Y TEATRO	28
FILOSOFÍA Y PENSAMIENTO ACTUAL. HISTORIAS DE LAS IDEAS	28
HISTORIA DEL ARTE	25
LITERATURA. TERTULIAS LITERARIAS	38
MÚSICA	39
ENTRENAMIENTO DE LA MEMORIA Y EL LENGUAJE	32
TOTAL	190

Actividades desarrolladas fuera del aula

Los distintos grupos de UNED Sénior han realizado un gran número de actividades fuera de las aulas en los centros de zona, con visitas relacionadas con las asignaturas impartidas.

8 Actos académicos, Eventos, Cesión de Espacios y otras actividades del Centro

El Centro ha tenido una importante cantidad de eventos relacionados con la vida Universitaria, tanto de la UNED como de otras Universidades con las que se colabora, participando directamente en dichos eventos o simplemente cediendo los espacios.

Los eventos realizados durante el curso han sido:

- 19ª Jornadas Técnicas sobre Gestión y Mantenimiento de Edificios. Octubre 2014.
- VI Jornadas Científicas de la Sociedad Española para el Estudio del Patrimonio Histórico Educativo. Octubre 2014.
- Exposición La Noticia Revelada. Octubre 2014.
- Oposiciones Instituto Nacional de Estadística. Noviembre 2014.
- Presentación Libro Bibliografía Básica "Civilización Griega". Noviembre 2014.
- Presentación Libro "Cuaderno de Entrenamiento de la Memoria y Otros Procesos Cognitivos". Noviembre 2014.
- Difusión Proyecto Prácticas virtuales para discapacidad. Noviembre 2014.
- Curso Workshop. Diciembre 2014.
- Erasmus Incoming. Diciembre 2014.
- Presentación Proyecto "KEEP ME SAFE". Diciembre 2014.
- IV Seminario de Investigaciones Antropológicas. Diciembre 2014.
- Asamblea General de la CRUE. Febrero 2015.
- Exposición "Art Mariage o Los Estados del Alma". Febrero 2015.
- Seminario "Los cambios estructurales de las Enseñanzas Universitarias en España". Febrero 2015.
- Escuela Chicote. Febrero 2015.
- Presentación poemario "Desenredar el Aire". Febrero 2015.
- Acto Conmemorativo de la Mujer. Febrero 2015.
- Exposición "Todos los Colores". Marzo 2015.
- Jornadas de Difusión Proyecto KeyConet. Marzo 2015.

- Reportaje fotográfico para publicación en blog. Abril 2015.
- Encuentro Social de debate..."Por una nueva ley educativa". Abril 2015.
- Proyecciones de cine. Abril 2015.
- Seminario de investigación: "Teoría económica, jurídica y política en el constitucionalismo poscrisis. La reivindicación de lo político". Abril 2015.
- Encuentro de Centros Profesionales de Formación para el Empleo. Abril 2015.
- Seminario de Investigación en Movimientos Sociales. Abril 2015.
- Firma de Convenios para la Gestión de Estudiantes Internacionales. Abril 2015.
- Presentación Libro Rupa Nepal. Mayo 2015.
- Inauguración Cursos de verano. Mayo 2015.
- Hablemos de la Educación con los Partidos Políticos. Mayo 2015.
- Presentación Libro "Formación para el desarrollo de la Función Directiva en Centros Docentes". Mayo 2015.
- Máster de Cosmética CESIF en laboratorios del centro de zona Las Rozas. Mayo 2015.
- Entrevista en Biblioteca para trabajo Fin de Máster Universidad Antonio de Nebrija. Mayo 2015.
- Presentación cortos de Medio Ambiente Alianza para la solidaridad. Junio 2015.
- Somos Cultura: Proyecto de un programa multiplataforma. Junio 2015.
- Presentación Guía de Universidades. Junio 2015.
- Reunión Anual del COIE. Junio 2015.
- Capacitación Universidad Cristiana Evangélica Nuevo Milenio. Junio 2015.
- Conferencia sobre Renovación Urbanística del Centro de Madrid. Septiembre 2015.
- Conferencia sobre el desarrollo urbano de Madrid. Septiembre 2015.
- Reportaje fotográfico Doctorando de la Universidad de Polonia. Septiembre 2015.



- XV Congreso Fundraising, Crecimiento, Inspiración, Excelencia. Septiembre 2015.
- Reportaje fotográfico para Máster de Investigación, Arte y Creación de la Facultad de Bellas Artes de la UCM. Septiembre 2015.

9 COIE

Las principales acciones desarrolladas por el COIE del centro han sido:

- **Actividades de difusión del servicio de orientación académica al estudiante.** Se realizaron dos jornadas de acogida, con gran aceptación por parte de los estudiantes.
- **Se estableció contacto con los Equipos Directivos de los 100 Institutos de Educación Secundaria de Madrid-Capital,** a los que se ha proporcionado información acerca de la oferta académica de la UNED y del Centro Asociado de Madrid con el objeto de orientar a los estudiantes que superarán la Prueba de Selectividad.
- **Actividades de coordinación y orientación académica al estudiante.** Se han realizado varias reuniones del consejo de COIE, así como la reunión general anual de coordinadores del COIE.
- **Actividades de difusión del servicio de orientación para el empleo e inserción laboral,** gestiones enfocadas a la firma de convenios de colaboración con empresas. Se ha contactado con todos los viveros de empleo acogidos a la Red de Viveros de Empresas, dependiente de Madrid Emprende reflejados a continuación:
 - ✓ Vivero de Empresas Carabanchel
 - ✓ Vivero de Empresas Moratalaz
 - ✓ Vivero de Empresas Coslada
 - ✓ Vivero de Empresas Vallecas
 - ✓ Vivero de Empresas Villaverde
 - ✓ Vivero de Empresas San Blas
- **Acciones de orientación académica.** Se han atendido a 159 estudiantes, 22 de ellos personalmente y el resto mediante la aplicación: https://qinnova.uned.es/qweb_preguntas_coie, distribuidos entre estudiantes de Acceso, Grados y Posgrados.
- **Actividades de formación en orientación académica al estudiante,** donde se han realizado varios cursos sobre técnicas de trabajo intelectual.

- **Por último, se mantienen convenios de prácticas, firmados con anterioridad con distintas empresas, como NORTEMPO, GRUPO LLEDÓ Y SYNERGIE.**

10 Calidad y Tecnología

El área de calidad y tecnología del centro ha realizado un conjunto de acometidas durante el curso 2014-2015, entre las que cabe destacar las siguientes:

- Adaptación de diversos protocolos académicos y de gestión con objeto de culminar la implantación del Sistema de Garantía Interno de Calidad que satisfagan los procedimientos requeridos por la Cátedra de Calidad de Tudela, y que permitan concluir con la acreditación externa del CAMA.
- Convenio con la asesoría jurídica "Picón y Asociados", especializada en protección de datos, para elaborar los documentos de seguridad y realizar las auditorías sobre los ficheros declarados ante la AEPD y dar, así, cumplimiento a la Ley 15/1999 de Protección de Datos de Carácter Personal y al Real Decreto 1720/2007.
- Actualización de la información académica, económica y sobre licitaciones y concursos en el portal de transparencia ubicado en la web, para dar cumplimiento a la Ley 19/2013, de 9 de diciembre, de Transparencia, Acceso a la Información Pública y Buen Gobierno.
- Aplicación de encuestas de satisfacción a tribunales durante la realización de las pruebas presenciales. Estas encuestas valoran las siguientes dimensiones: apoyo del coordinador, PAS y técnico de valija, infraestructuras y comisión de apoyo. Los resultados medios superan siempre los 8 puntos sobre 10.
- Aprobación por la Junta Rectora de Patronato, celebrada en el mes de junio de 2015, de la normativa oficial sobre identidad corporativa del CAMA.
- Aprobación por la Junta Rectora de Patronato, celebrada en el mes de junio de 2015, de la normativa oficial sobre quejas, sugerencias y felicitaciones del CAMA e implantación en web.
- Atención de incidencias relacionadas con quejas, sugerencias y felicitaciones del Centro.
- Realización de cursos de formación para profesores tutores y PAS, respecto al manejo de aulas AVIP, con acreditación de Intecca.

- Implantación de la nueva web del CAMA en julio de 2015, incorporando un nuevo dominio así como protocolos de seguridad SSL.
- Implantación de pasarelas de pago TPV, para abono on-line de matrículas en cursos de verano y de extensión universitaria.
- Resolución de licitaciones del sistema de valija virtual y de retorno para todos los centros de zona en los que se celebran pruebas presenciales, así como licitación para dar cobertura al sistema de soporte informático del CAMA.
- Ampliación de la cobertura para emisión de carnés de estudiantes en las sedes de Rivas y Coslada.
- Remodelación del aula de Informática de Jacinto Verdaguer, con instalación de un sistema de gestión centralizada a través de servidor y cobertura para 20 puestos.
- Acometidas de fibra óptica propia, desvinculada de RedUNED, a 300MB en las sedes de J. Verdaguer y 100 Mb en Escuelas Pías.
- Dotación técnica (ordenadores, impresoras y periféricos) y acometidas tecnológicas en varias sedes, atendiendo a las peticiones de sus coordinadores.
- Negociación de contratos con Telefónica para mejorar la operativa en los centros de zona de las Tablas y Escuelas Pías.
- Asistencia a un total de 509 incidencias informáticas desde octubre de 2014 hasta 30 de septiembre de 2015.
- Control, mantenimiento y monitorización de sistemas de servidores y red del CAMA.

11 Infraestructuras

Durante el curso académico se han realizado distintas actuaciones en los edificios del Centro. Cabe señalar que en el mes de agosto de 2015 se han realizado los planes de autoprotección de los edificios Escuelas Pías, Jacinto Verdaguer y Giner de los Ríos por un importe de 7.425,00€.

A continuación se detallan las principales actuaciones acometidas en los distintos centros de zona de Madrid capital:

11.1 ESCUELAS PÍAS:

- 22.10.2014: reparación impermeabilización cubierta: 4.107,90€
- 21.11.2014: adopción medidas de seguridad en patio biblioteca: 3.480,00€
- 11.2014: alquiler andamio 12 meses para seguridad patio salida emergencia: 3.360,00€
- 11.2014: sustitución felpudos aulario: 374,10€
- 26.01.2015: instalación contador de agua Gaudeamus: 198,00€
- 08.01.2015: técnico en coordinación de seguridad y salud obra impermeabilización cubierta: 320,00€
- 02.02.2015: reparación humedades terraza e instalación protección toberas cúpula: 1.202,62€
- 04.2015: desatasco red horizontal saneamiento pluviales aulario 905,00€
- 13.05.2015: sustitución tramo red horizontal saneamiento pluviales aulario: 450,00€
- 06.2015: proyecto de instalación de caldera y climatización para biblioteca: 8.500,00€
- 08.2015: obra de instalación de caldera y climatización para biblioteca: 42.723,39
- 23.09.2015: contrato de mantenimiento de la red de saneamiento: 1.200€/año

11.2 GINER DE LOS RÍOS

- 14.10.14: dirección facultativa andamio: 500,00€
- 15.10.2014: saneado pintura aseo: 376,75€
- 15.10.2014: reparación humedad cubierta: 3.077,56€
- 15.10.2014: limpieza parcial canalones: 197,30€
- 11.2014: plan director edificio: 14.400,00€
- 21.11.2014: saneado y pintura oficina: 240,00€
- 19.12.2014: reparación rampa aparcamiento: 995,00€
- 19.12.2014: sustitución rejillas aparcamiento: 588,00€

- 19.12.2014: instalación salida de mantenimiento cubierta: 650,00€
- 19.12.2014: instalación barandilla acceso principal: 255,00€
- 23.03.2015: varios albañilería interior: 1.054,00€
- 23.03.2015: actuación integral aseos: 5.200,90€
- 14.04.2015: varios albañilería interior fase 2: 453,60€
- 05.2015: proyecto de instalaciones generales: 47.500€
- 23.06.2015: limpieza del bajo-cubierta parte 1: 3.600,00€
- 02.07.2015: varios albañilería interior fase 3: 2.040,00€
- 07.2015: limpieza del bajo-cubierta parte 2: 4.480,00€

11.3 GREGORIO MARAÑÓN

- 01.2015: pintura aulas planta baja: 590,00€
- 02.01.2015: instalación motor cierre salida emergencia: 1.035,00€
- 01.04.2015: reparación fuga agua biblioteca: 560,00€
- 08.2015: pintura aseos: 2.379,00€

11.4 JACINTO VERDAGUER

- 26.01.2015: renovación espacio cafetería: 6.041,86€
- 26.01.2015: reparación acera exterior: 8.768,75€
- 01.2015: Reparación calefacción biblioteca: 4466,32€
- 16.03.2015: impermeabilización integral cubierta aula: 21.485,00€
- 01.04.2015: limpieza y vaciado casa conserje: 657,20€
- 01.04.2015: pulido solados cafetería y vestíbulos: 1.550,40€
- 04.2015: sustitución saneamiento enterrado aseo secretaría aula: 2.891,53€
- 04.2015: Sustitución de felpudo encastrado biblioteca: 113,95€
- 05.2015: Limpieza jardín trasero: 320,00€

11.5 LAS TABLAS

- 25.01.2014: Instalación de estores: 10.809,00€

12 Gestión Presupuestaria

12.1 Ejecución del presupuesto del centro: Ingresos a 31 de diciembre de 2014

CLASIFICACIÓN ECONÓMICA	EXPLICACIÓN	PREVISIONES PRESUPUESTARIAS			DERECHOS RECONOCIDOS NETOS	DERECHOS RECAUDADOS NETOS	DERECHOS PENDIENTES DE COBRO A 31/12
		INICIALES	MODIFICACIONES	DEFINITIVAS			
Capítulo 3	PRECIOS PÚBLICOS Y OTROS INGRESOS	148.500,00		148.500,00	248.296,71	227.531,07	20.765,64
31	Precios públicos	76.000,00		76.000,00	165.739,88	165.739,88	0,00
310	Derechos de matrícula en cursos y seminarios	76.000,00		76.000,00	165.739,88	165.739,88	0,00
310.00	Cursos de extensión universitaria	75.000,00		75.000,00	165.739,88	165.739,88	0,00
310.09	Otros precios públicos	1.000,00		1.000,00	0,00	0,00	0,00
32	Precios públicos	71.000,00		71.000,00	81.323,52	60.557,88	20.765,64
320	Otros ingresos procedentes de prestaciones de servicios	71.000,00		71.000,00	81.323,52	60.557,88	20.765,64
320.00	Ingresos derivados de Convenios para cursos, jornadas, seminarios.	70.000,00		70.000,00	81.119,02	60.353,38	20.765,64
320.09	Otros	1.000,00		1.000,00	204,50	204,50	0,00
38	Reintegro de operaciones corrientes	1.000,00		1.000,00	0,00	0,00	0,00
380	De ejercicios cerrados	1.000,00		1.000,00	0,00	0,00	0,00
380.00	De ejercicios cerrados	1.000,00		1.000,00	0,00	0,00	0,00
39	Otros ingresos	500,00		500,00	1.233,31	1.233,31	0,00
399	Otros ingresos	500,00		500,00	1.233,31	1.233,31	0,00
399.00	Otros ingresos	500,00		500,00	1.233,31	1.233,31	0,00

Capítulo 4	TRANSFERENCIAS CORRIENTES	8.475.737,75	0,00	8.475.737,75	8.424.818,54	5.516.368,40	2.908.450,14
40	De la UNED y Administración o entes del Estado	7.950.013,00	0,00	7.950.013,00	7.930.739,23	5.122.608,65	2.808.130,58
431	De la UNED	7.950.013,00		7.950.013,00	7.930.739,23	5.122.608,65	2.808.130,58
431.00	Transferencia genérica	6.781.393,00		6.781.393,00	6.577.833,76	4.068.836,00	2.508.997,76
431.01	T.A.R.	245.000,00		245.000,00	299.597,67	268.357,13	31.240,54
431.02	Centros penitenciarios	30.000,00		30.000,00	10.478,00	4.800,00	5.678,00
431.03	CUID	600.000,00		600.000,00	752.195,26	691.693,38	60.501,88
431.04	Tutores de máster	250.000,00		250.000,00	201.712,40	0,00	201.712,40
431.05	Tribunales de pruebas presenciales	30.000,00		30.000,00	51.950,00	51.950,00	0,00
431.06	COIE	2.620,00		2.620,00	2.642,14	2.642,14	0,00
431.07	Representación de alumnos	1.000,00		1.000,00	0,00	0,00	0,00
431.09	Otras transferencias	10.000,00		10.000,00	34.330,00	34.330,00	0,00
45	De las comunidades autónomas	160.400,00	0,00	160.400,00	80.200,00	80.200,00	0,00
450	Transferencias Comunidad de Madrid	160.400,00	0,00	160.400,00	80.200,00	80.200,00	0,00
450.00	Transferencias Comunidad de Madrid	160.400,00		160.400,00	80.200,00	80.200,00	0,00
46	De las entidades locales	365.024,75		365.024,75	411.023,31	310.703,75	100.319,56
460	De Ayuntamientos	365.024,75		365.024,75	411.023,31	310.703,75	100.319,56
460.02	Excmo. Ayuntamiento de Arganda del Rey	22.121,56		22.121,56	21.420,19	6.364,63	15.055,56
460.03	Excmo. Ayuntamiento de Collado Villalba	19.357,00		19.357,00	19.356,96	19.356,96	0,00
460.04	Excmo. Ayuntamiento de Colmenar Viejo	34.832,24		34.832,24	34.832,00	34.832,00	0,00
460.05	Excmo. Ayuntamiento de Coslada	59.159,00		59.159,00	59.159,00	59.159,00	0,00
460.08	Excmo. Ayuntamiento de Majadahonda	23.152,79		23.152,79	0,00	0,00	0,00
460.12	Excmo. Ayuntamiento de Pozuelo de Alarcón	25.063,44		25.063,44	24.458,44	24.458,44	0,00
460.13	Excmo. Ayuntamiento de Rivas Vaciamadrid	65.000,00		65.000,00	135.095,00	64.095,00	71.000,00
460.14	Excmo. Ayuntamiento de San Martín de Valdeiglesias	14.264,00		14.264,00	14.264,00	0,00	14.264,00
460.15	Excmo. Ayuntamiento de San Sebastián de los Reyes	58.591,82		58.591,82	58.591,82	58.591,82	0,00

460.17	Excmo. Ayuntamiento de Torrejón de Ardoz	39.951,90		39.951,90	39.951,90	39.951,90	0,00
460.18	Excmo. Ayuntamiento de Valdemorillo	3.531,00		3.531,00	3.894,00	3.894,00	0,00
48	De familias e instituciones sin fines de lucro	300,00	0,00	300,00	2.856,00	2.856,00	0,00
480	De familias e instituciones sin fines de lucro	300,00	0,00	300,00	2.856,00	2.856,00	0,00
480.00	De familias e instituciones sin fines de lucro	300,00		300,00	2.856,00	2.856,00	0,00
Capítulo 5	INGRESOS PATRIMONIALES	21.000,00		21.000,00	13.801,92	13.801,92	0,00
52	Intereses de depósitos	8.000,00		8.000,00	13.801,92	13.801,92	0,00
520	Intereses en cuentas bancarias	8.000,00		8.000,00	13.801,92	13.801,92	0,00
520.00	Intereses en cuentas bancarias	8.000,00		8.000,00	13.801,92	13.801,92	0,00
54	Rentas de bienes inmuebles	13.000,00		13.000,00	0,00	0,00	0,00
541	De concesiones administrativas y canon	13.000,00		13.000,00	0,00	0,00	0,00
541.00	De concesiones administrativas y canon	13.000,00		13.000,00			0,00
Capítulo 7	TRANSFERENCIAS DE CAPITAL	6.000,00		6.000,00	0,00	0,00	0,00
70	De la UNED y Administración o entes del Estado	6.000,00		6.000,00	0,00	0,00	0,00
701	De la UNED	6.000,00		6.000,00	0,00	0,00	0,00
701.00	Valija virtual	1.000,00		1.000,00			0,00
701.09	Otras transferencias	5.000,00		5.000,00			0,00
Capítulo 8	ACTIVOS FINANCIEROS	1.166.088,85	0,00	1.166.088,85	0,00	0,00	0,00
83	Reintegro de préstamos	5.000,00		5.000,00	0,00	0,00	0,00
830	Reintegro de préstamos	5.000,00		5.000,00	0,00	0,00	0,00
830	Reintegro de préstamos	5.000,00		5.000,00			0,00
87	Remanente de tesorería	1.161.088,85		1.161.088,85	0,00	0,00	0,00
871	Resultado ejercicios anteriores	1.161.088,85		1.161.088,85	0,00	0,00	0,00
871.00	Resultado ejercicios anteriores	1.161.088,85		1.161.088,85			0,00
	TOTALES	9.817.326,60	0,00	9.817.326,60	8.686.917,17	5.757.701,39	2.929.215,78

12.2 Ejecución del presupuesto del centro: Gastos a 31 de diciembre de 2014

CLASIFICACIÓN ECONÓMICA	PREVISIONES PRESUPUESTARIAS			CRÉDITOS AUTORIZADOS	OBLIGACIONES RECONOCIDAS	OBLIGACIONES ORDENADAS	OBLIGACIONES PENDIENTES DE PAGO A 31/12
	INICIALES	MODIFICACIONES	DEFINITIVAS				
1 GASTOS DE PERSONAL	3.082.000,00	0,00	3.082.000,00	2.609.457,60	2.609.457,60	2.563.296,88	46.160,72
10 Personal directivo	130.000,00	0,00	130.000,00	14.021,36	14.021,36	14.021,36	
12 Funcionarios	45.600,00	0,00	45.600,00	0,00	0,00	0,00	
13 Personal laboral	2.135.000,00	0,00	2.135.000,00	1.984.367,45	1.984.367,45	1.984.367,45	
15 Incentivos al rendimiento	14.400,00	0,00	14.400,00	0,00	0,00	0,00	
16 Cuotas, Prestaciones y Gastos Sociales	757.000,00	0,00	757.000,00	611.068,79	611.068,79	564.908,07	46.160,72
160 Cuotas Sociales	715.000,00	0,00	715.000,00	601.153,00	601.153,00	554.999,87	46.153,13
160.00 Seguros Sociales	715.000,00	0,00	715.000,00	601.153,00	601.153,00	554.999,87	46.153,13
162 Gastos Sociales	42.000,00	0,00	42.000,00	9.915,79	9.915,79	9.908,20	7,59
162.00 Formación y Perfeccionamiento de Personal	30.000,00	0,00	30.000,00	0,00	0,00	0,00	
162.01 Servicios de Prevención	10.000,00	0,00	10.000,00	9.915,79	9.915,79	9.908,20	7,59
162.03 Otros Gastos Sociales	2.000,00	0,00	2.000,00	0,00	0,00	0,00	
17 Retribuciones por prestaciones de servicios docentes	0,00	0,00	0,00	0,00	0,00	0,00	0,00
2 GASTOS CORRIENTES EN BIENES Y SERVICIOS	3.022.795,60	0,00	3.022.795,60	1.024.762,85	1.024.762,85	946.236,86	78.525,99
20 Arrendamientos, Contribuciones y otros arrendamientos	47.500,00	0,00	47.500,00	30.701,47	30.701,47	30.701,47	
200 Arrendamientos edificios y otras instalaciones	31.000,00	0,00	31.000,00	23.312,04	23.312,04	23.312,04	0,00
200.00 Edificios para exámenes	10.000,00	0,00	10.000,00	0,00	0,00	0,00	
200.02 Plazas Aparcamiento	21.000,00	0,00	21.000,00	23.312,04	23.312,04	23.312,04	
201 Contribuciones urbanas y comunidades de propietarios	16.500,00	0,00	16.500,00	7.389,43	7.389,43	7.389,43	0,00

201.00 Gastos de contribución Ayuntamiento	15.000,00	0,00	15.000,00	6.035,26	6.035,26	6.035,26	
201.01 Comunidades de propietarios	1.500,00	0,00	1.500,00	1.354,17	1.354,17	1.354,17	
21 Reparaciones, mantenimiento y conservación	1.840.095,60	0,00	1.840.095,60	198.421,59	198.421,59	186.846,15	11.575,44
212 Edificios y otras construcciones	1.543.095,60	0,00	1.543.095,60	175.156,46	175.156,46	164.217,02	10.939,44
212.00 Mantenimiento y Conservación de Edificios	1.543.095,60	0,00	1.543.095,60	175.156,46	175.156,46	164.217,02	10.939,44
213 Maquinaria, instalaciones y utillaje	295.000,00	0,00	295.000,00	22.978,79	22.978,79	22.342,79	636,00
213.00 Reparación y mantenimiento de maquinaria e instalaciones	295.000,00	0,00	295.000,00	22.978,79	22.978,79	22.342,79	636,00
214 Elementos de transporte	2.000,00	0,00	2.000,00	286,34	286,34	286,34	0,00
214.00 Reparación de vehículos	2.000,00	0,00	2.000,00	286,34	286,34	286,34	
22 Material, Suministros y Otros	1.131.700,00	0,00	1.131.700,00	795.639,79	795.639,79	728.689,24	66.950,55
220 Material de oficina, informática y prensa	59.500,00	0,00	59.500,00	40.859,35	40.859,35	40.157,43	701,92
220.00 Material de escritorio	28.000,00	0,00	28.000,00	12.659,78	12.659,78	12.097,37	562,41
220.01 Material de imprenta	10.000,00	0,00	10.000,00	1.401,76	1.401,76	1.401,76	
220.02 Mat. consumo equipos informáticos	15.000,00	0,00	15.000,00	26.797,81	26.797,81	26.658,30	139,51
220.03 Mat. consumo fotocopiadoras y fax	5.000,00	0,00	5.000,00	0,00	0,00	0,00	
220.04 Suscripciones y Publicaciones	500,00	0,00	500,00	0,00	0,00	0,00	
220.09 Otro material	1.000,00	0,00	1.000,00	0,00	0,00	0,00	
221 Suministros	266.700,00	0,00	266.700,00	208.139,65	208.139,65	198.110,92	10.028,73
221.00 Calefacción/Gas	55.000,00	0,00	55.000,00	41.077,00	41.077,00	37.384,01	3.692,99
221.01 Energía eléctrica	160.000,00	0,00	160.000,00	138.013,99	138.013,99	138.013,99	
221.02 Agua	15.000,00	0,00	15.000,00	13.851,33	13.851,33	13.722,30	129,03
221.03 Combustible vehículos	2.500,00	0,00	2.500,00	1.830,00	1.830,00	1.830,00	
221.04 Material para prácticas de laboratorio	9.000,00	0,00	9.000,00	12.509,21	12.509,21	6.302,50	6.206,71
221.05 Material de limpieza	24.000,00	0,00	24.000,00	7,19	7,19	7,19	
221.06 Material de ferretería o necesario para el funcionamiento del edificio	1.000,00	0,00	1.000,00	850,93	850,93	850,93	
221.09 Otros suministros	200,00	0,00	200,00	0,00	0,00	0,00	

222 Comunicaciones	47.700,00	0,00	47.700,00	26.210,07	26.210,07	26.210,07	0,00
222.00 Servicios de Telecomunicaciones	45.000,00	0,00	45.000,00	25.478,98	25.478,98	25.478,98	
222.01 Postales y Mensajería	2.000,00	0,00	2.000,00	731,09	731,09	731,09	
222.02 Otros servicios	500,00	0,00	500,00	0,00	0,00	0,00	
222.09 Burofax	200,00	0,00	200,00	0,00	0,00	0,00	
223 Transportes	16.000,00	0,00	16.000,00	8.488,65	8.488,65	8.065,15	423,50
223.00 Gastos de desplazamientos	1.000,00	0,00	1.000,00	587,35	587,35	587,35	
223.02 Servicios Logística	15.000,00	0,00	15.000,00	7.901,30	7.901,30	7.477,80	423,50
224 Seguros	21.300,00	0,00	21.300,00	6.043,69	6.043,69	6.043,69	0,00
224.00 Primas Seguros Edificios	10.000,00	0,00	10.000,00	0,00	0,00	0,00	
224.01 Primas Seguros Vehículos	1.300,00	0,00	1.300,00	0,00	0,00	0,00	
224.01 Primas Seguros Profesores Tutores	10.000,00	0,00	10.000,00	6.043,69	6.043,69	6.043,69	
225 Tributos	1.200,00	0,00	1.200,00	13.837,63	13.837,63	13.837,63	0,00
225.01 Estatal	1.000,00	0,00	1.000,00	0,00	0,00	0,00	
225.03 Local	200,00	0,00	200,00	13.837,63	13.837,63	13.837,63	
226 Gastos diversos	223.000,00	0,00	223.000,00	102.812,76	102.812,76	67.796,88	35.015,88
226.01 Atenciones Protocolarias y representativas	7.000,00	0,00	7.000,00	1.548,81	1.548,81	1.548,81	
226.02 Reuniones , convivencias, cursos, seminarios y otras jornadas	70.000,00	0,00	70.000,00	60.501,30	60.501,30	58.039,82	2.461,48
226.03 Convocatorias Alumnos, Profesores Tutores y PAS	1.000,00	0,00	1.000,00	0,00	0,00	0,00	
226.04 Cursos de verano	65.000,00	0,00	65.000,00	1.618,01	1.618,01	1.618,01	
226.05 Libros biblioteca	70.000,00	0,00	70.000,00	38.341,37	38.341,37	5.786,97	32.554,40
226.09 Otros gastos diversos	10.000,00	0,00	10.000,00	803,27	803,27	803,27	
227 Trabajos realizados por otras empresas y profesionales	496.300,00	0,00	496.300,00	389.247,99	389.247,99	368.467,47	20.780,52
227.01 Gestoría y Honorarios Profesionales	80.000,00	0,00	80.000,00	98.052,47	98.052,47	93.215,99	4.836,48
227.02 Trabajos informáticos	170.000,00	0,00	170.000,00	110.996,03	110.996,03	110.996,03	
227.03 Servicios de Vigilancia	70.000,00	0,00	70.000,00	29.552,61	29.552,61	25.636,71	3.915,90

227.04	Servicios de Limpieza	150.000,00	0,00	150.000,00	136.234,96	136.234,96	124.206,82	12.028,14
227.05	Estudios y trabajos técnicos	25.000,00	0,00	25.000,00	0,00	0,00	0,00	
227.07	Gastos servicios bancarios	300,00	0,00	300,00	14.411,92	14.411,92	14.411,92	
227.09	Otros servicios	1.000,00	0,00	1.000,00	0,00	0,00	0,00	
23	Dietas, locomoción y otras indemnizaciones	3.500,00	0,00	3.500,00	0,00	0,00	0,00	0,00
230	Dietas, locomoción	3.500,00	0,00	3.500,00	0,00	0,00	0,00	
4	TRANSFERENCIAS CORRIENTES	3.555.000,00	0,00	3.555.000,00	3.393.404,03	3.393.404,03	3.393.404,03	0,00
48	A FAMILIAS E INSTITUCIONES SIN FINES DE LUCRO	3.555.000,00	0,00	3.555.000,00	3.393.404,03	3.393.404,03	3.393.404,03	0,00
480	A familias e Instituciones sin fines de lucro	3.555.000,00	0,00	3.555.000,00	3.393.404,03	3.393.404,03	3.393.404,03	
6	INVERSIONES REALES	129.000,00	0,00	129.000,00	25.921,44	25.921,44	25.921,44	0,00
62	INVERSIONES REALES	129.000,00	0,00	129.000,00	25.921,44	25.921,44	25.921,44	0,00
620	Inversión nueva asociada al funcionamiento operativo de los	0,00	0,00	0,00	0,00	0,00	0,00	0,00
620.00	Obras edificios	0,00				0,00		
625	Mobiliario y enseres, laboratorios	28.000,00	0,00	28.000,00	0,00	0,00	0,00	0,00
625.00	Mobiliario y enseres	20.000,00	0,00	20.000,00		0,00	0,00	
625.01	Laboratorios	8.000,00	0,00	8.000,00		0,00	0,00	
626	Equipos e instalaciones informáticas	100.000,00	0,00	100.000,00	25.921,44	25.921,44	25.921,44	0,00
626.00	Equipos informáticos	50.000,00	0,00	50.000,00	1.170,07	1.170,07	1.170,07	
626.01	Instalaciones informáticas	50.000,00	0,00	50.000,00	24.751,37	24.751,37	24.751,37	
629	Otras inversiones reales	1.000,00	0,00	1.000,00	0,00	0,00	0,00	0,00
629.00	otras inversiones reales	1.000,00	0,00	1.000,00		0,00	0,00	
8	ACTIVOS FINANCIEROS	28.531,00	0,00	28.531,00	0,00	0,00	0,00	0,00
83	CONCESIÓN DE PRÉSTAMOS	28.531,00	0,00	28.531,00	0,00	0,00	0,00	0,00
830	Anticipos de personal	28.531,00	0,00	28.531,00	0,00	0,00	0,00	0,00
830.00	Anticipos al personal	28.531,00		28.531,00		0,00	0,00	
TOTALES		9.817.326,60	0,00	9.817.326,60	7.053.545,92	7.053.545,92	6.928.859,21	124.686,71

12.3 Presupuesto del Centro: Ingresos 2015

APLICACIÓN	DESCRIPCIÓN	PRESUPUESTO 2015
------------	-------------	------------------

CAP.	3	PRECIOS PÚBLICOS Y OTROS INGRESOS	164.511,55
ARTÍCULO	31	Precios públicos	80.736,53
CONCEPTO	310	Derechos de matrícula en cursos y seminarios	80.736,53
SUBCONC.	310.00	Cursos de Extensión Universitaria	80.736,53
SUBCONC.	310.09	Otros precios públicos	
ARTÍCULO	32	Prestaciones por servicios	83.775,02
CONCEPTO	320	Ingresos derivados de Convenios para cursos, jornadas, seminarios, practicas alumnos, y otros	83.775,02
SUBCONC.	320.00	Ingresos derivados de Convenios para cursos, jornadas, seminarios, practicas alumnos y otros	83.775,02
SUBCONC.	320.09	Otros	
ARTÍCULO	38	reintegro de operaciones corrientes	0,00
CONCEPTO	380	De ejercicios cerrados	0,00
SUBCONC.	380.00	De ejercicios cerrados	
ARTÍCULO	39	Otros ingresos	0,00
CONCEPTO	399	Otros ingresos	0,00
SUBCONC.	399.00	Otros ingresos	

CAP.	4	TRASNFERENCIAS CORRIENTES	7.959.711,46
ARTÍCULO	40	De la UNED y Administración o entes del Estado	7.451.889,99
CONCEPTO	401	De la UNED	7.451.889,99
SUBCONC.	401.00	Transferencia genérica	6.349.900,73
SUBCONC.	401.01	T.A.R.	122.500,00
SUBCONC.	401.02	Centros Penitenciarios	10.000,00
SUBCONC.	401.03	CUID	752.195,26
SUBCONC.	401.04	Tutorías de Másteres Oficiales	125.000,00
SUBCONC.	401.05	Tribunales de Pruebas Presenciales	51.950,00
SUBCONC.	401.06	COIE	2.620,00
SUBCONC.	401.07	Representación de alumnos	1.000,00
SUBCONC.	401.09	Otras transferencias	36.724,00
ARTÍCULO	45	De las comunidades autónomas	160.400,00
CONCEPTO	450	Transferencias Comunidad de Madrid	160.400,00
SUBCONC.	450.00	Transferencias Comunidad de Madrid	160.400,00
ARTÍCULO	46	De las entidades locales	347.421,47
CONCEPTO	460	De Ayuntamientos	347.421,47
SUBCONC.	460.00	Excmo. Ayuntamiento de Madrid	
SUBCONC.	460.02	Excmo. Ayuntamiento Arganda del Rey	21.763,94
SUBCONC.	460.03	Excmo. Ayuntamiento Collado Villalba	19.356,00
SUBCONC.	460.04	Excmo. Ayuntamiento Colmenar Viejo	34.832,24
SUBCONC.	460.05	Excmo. Ayuntamiento Coslada	59.100,63
SUBCONC.	460.08	Excmo. Ayuntamiento de Majadahonda	

SUBCONC.	460.12	Excmo. Ayuntamiento de Pozuelo de Alarcón	24.458,44
SUBCONC.	460.13	Excmo. Ayuntamiento de Rivas Vaciamadrid	65.000,00
SUBCONC.	460.14	Excmo. Ayuntamiento de San Martín de Valdeiglesias	14.383,00
SUBCONC.	460.15	Excmo. Ayuntamiento de San Sebastián de los Reyes	58.591,82
SUBCONC.	460.17	Excmo. Ayuntamiento de Torrejón de Ardoz	46.404,40
SUBCONC.	460.18	Excmo. Ayuntamiento de Valdemorillo	3.531,00
ARTÍCULO	48	De familias e instituciones sin fines de lucro	0,00
CONCEPTO	480	De familias e instituciones sin fines de lucro	0,00
SUBCONC.	480.00	De otras familias e instituciones sin fines de lucro	

CAP.	5	INGRESOS PATRIMONIALES	2.000,00
ARTÍCULO	52	Intereses de depósitos	2.000,00
CONCEPTO	520	Intereses en cuentas bancarias	2.000,00
SUBCONC.	520.00	Intereses en cuentas bancarias	2.000,00
ARTÍCULO	54	Rentas de bienes inmuebles	0,00
CONCEPTO	541	De concesiones administrativas y canon	0,00
SUBCONC.	541.00	De concesiones administrativas y canon	

CAP.	7	TRANSFERENCIAS DE CAPITAL	0,00
ARTÍCULO	70	De la UNED y Administración o entes del Estado	0,00
CONCEPTO	701	De la UNED	0,00
SUBCONC.	701.00	Valija Virtual	
SUBCONC.	701.09	Otras transferencias	

CAP.	8	ACTIVOS FINANCIEROS	1.300.000,00
ARTÍCULO	83	Reintegro de prestamos	0,00
CONCEPTO	830	Reintegro de prestamos	0,00
SUBCONC.	830.00	Reintegro de prestamos	
ARTÍCULO	87	Remanente de Tesorería	1.300.000,00
CONCEPTO	871	Resultado ejercicios anteriores	1.300.000,00
SUBCONC.	871.00	Resultado ejercicios anteriores	1.300.000,00
TOTALES			9.426.223,01

12.4 Presupuesto del Centro: Gastos 2015

APLICACIÓN		DESCRIPCIÓN	PRESUPUESTO 2015
CAP.	3	PRECIOS PÚBLICOS Y OTROS INGRESOS	164.511,55
ARTÍCULO	31	Precios públicos	80.736,53
CONCEPTO	310	Derechos de matrícula en cursos y seminarios	80.736,53
SUBCONC.	310.00	Cursos de Extensión Universitaria	80.736,53
SUBCONC.	310.09	Otros precios públicos	
ARTÍCULO	32	Prestaciones por servicios	83.775,02
CONCEPTO	320	Ingresos derivados de Convenios para cursos, jornadas, seminarios, practicas alumnos, y otros	83.775,02
SUBCONC.	320.00	Ingresos derivados de Convenios para cursos, jornadas, seminarios, practicas alumnos y otros	83.775,02
SUBCONC.	320.09	Otros	
ARTÍCULO	38	reintegro de operaciones corrientes	0,00
CONCEPTO	380	De ejercicios cerrados	0,00
SUBCONC.	380.00	De ejercicios cerrados	
ARTÍCULO	39	Otros ingresos	0,00
CONCEPTO	399	Otros ingresos	0,00
SUBCONC.	399.00	Otros ingresos	

CAP.	4	TRASNFERENCIAS CORRIENTES	7.959.711,46
ARTÍCULO	40	De la UNED y Administración o entes del Estado	7.451.889,99
CONCEPTO	401	De la UNED	7.451.889,99
SUBCONC.	401.00	Transferencia genérica	6.349.900,73
SUBCONC.	401.01	T.A.R.	122.500,00
SUBCONC.	401.02	Centros Penitenciarios	10.000,00
SUBCONC.	401.03	CUID	752.195,26
SUBCONC.	401.04	Tutorías de Másteres Oficiales	125.000,00
SUBCONC.	401.05	Tribunales de Pruebas Presenciales	51.950,00
SUBCONC.	401.06	COIE	2.620,00
SUBCONC.	401.07	Representación de alumnos	1.000,00
SUBCONC.	401.09	Otras transferencias	36.724,00
ARTÍCULO	45	De las comunidades autónomas	160.400,00
CONCEPTO	450	Transferencias Comunidad de Madrid	160.400,00
SUBCONC.	450.00	Transferencias Comunidad de Madrid	160.400,00
ARTÍCULO	46	De las entidades locales	347.421,47
CONCEPTO	460	De Ayuntamientos	347.421,47
SUBCONC.	460.00	Excmo. Ayuntamiento de Madrid	
SUBCONC.	460.02	Excmo. Ayuntamiento Arganda del Rey	21.763,94
SUBCONC.	460.03	Excmo. Ayuntamiento Collado Villalba	19.356,00
SUBCONC.	460.04	Excmo. Ayuntamiento Colmenar Viejo	34.832,24
SUBCONC.	460.05	Excmo. Ayuntamiento Coslada	59.100,63
SUBCONC.	460.08	Excmo. Ayuntamiento de Majadahonda	

SUBCONC.	460.12	Excmo. Ayuntamiento de Pozuelo de Alarcón	24.458,44
SUBCONC.	460.13	Excmo. Ayuntamiento de Rivas Vaciamadrid	65.000,00
SUBCONC.	460.14	Excmo. Ayuntamiento de San Martín de Valdeiglesias	14.383,00
SUBCONC.	460.15	Excmo. Ayuntamiento de San Sebastián de los Reyes	58.591,82
SUBCONC.	460.17	Excmo. Ayuntamiento de Torrejón de Ardoz	46.404,40
SUBCONC.	460.18	Excmo. Ayuntamiento de Valdemorillo	3.531,00
ARTÍCULO	48	De familias e instituciones sin fines de lucro	0,00
CONCEPTO	480	De familias e instituciones sin fines de lucro	0,00
SUBCONC.	480.00	De otras familias e instituciones sin fines de lucro	

CAP.	5	INGRESOS PATRIMONIALES	2.000,00
ARTÍCULO	52	Intereses de depósitos	2.000,00
CONCEPTO	520	Intereses en cuentas bancarias	2.000,00
SUBCONC.	520.00	Intereses en cuentas bancarias	2.000,00
ARTÍCULO	54	Rentas de bienes inmuebles	0,00
CONCEPTO	541	De concesiones administrativas y canon	0,00
SUBCONC.	541.00	De concesiones administrativas y canon	

CAP.	7	TRANSFERENCIAS DE CAPITAL	0,00
ARTÍCULO	70	De la UNED y Administración o entes del Estado	0,00
CONCEPTO	701	De la UNED	0,00
SUBCONC.	701.00	Valija Virtual	
SUBCONC.	701.09	Otras transferencias	

CAP.	8	ACTIVOS FINANCIEROS	1.300.000,00
ARTÍCULO	83	Reintegro de prestamos	0,00
CONCEPTO	830	Reintegro de prestamos	0,00
SUBCONC.	830.00	Reintegro de prestamos	
ARTÍCULO	87	Remanente de Tesorería	1.300.000,00
CONCEPTO	871	Resultado ejercicios anteriores	1.300.000,00
SUBCONC.	871.00	Resultado ejercicios anteriores	1.300.000,00
TOTALES			9.426.223,01



Edición:

Íñigo Tejera Martín

Secretario General del Centro Asociado de la UNED
de Madrid

Enero de 2016