



BOLETIN DE PROGRAMACIÓN AUDIOVISUAL: CEMAV

La programación de radio y televisión de la UNED es emitida por RNE (Radio3, Radio 5 y Radio Exterior de España), por La 2 de TVE (<http://www.rtve.es/uned>) y por el canal Internacional de TVE, además, se encuentra siempre disponible, en la plataforma multimedia <http://www.canal.uned.es>.

También se difunde a través de otros canales de difusión Multimedia:



CADENA CAMPUS

Cadena Campus es la plataforma audiovisual de la UNED que gestiona los contenidos digitales generados a través de la herramienta AVIP desarrollada por INTECCA. Gestiona contenidos digitales de todas las áreas de conocimiento en los niveles académico, de formación continua, extensión universitaria y desarrollo cultural que se producen tanto en la Sede Central como en los Centros Asociados.

Cadena Campus pretende proporcionar, además de servicios de todo orden para el estudiante de la UNED, contenidos digitales de interés general para la población.



CEMAV

PROGRAMA DE TV UNED

Emitidos en La 2 de TVE, los días **25, 26 y 27 de Abril** de 2014.



La escaleta del programa UNED es la siguiente:

Viernes de 10:00 a 11:00

- Investigando la historia de los Puertos Atlánticos III
- Desacoplados IV. Batalla de paisajes. Centauros del desierto
- Madri+d 166
- Noticias. Historia Viva. La Seudo Logia Masónica del Archivo de Salamanca. Francmasonería
- Historia Viva. La Francmasonería

Sábado de 07:30 a 08:00

- Noticias. Historia Viva. La Seudo Logia Masónica del Archivo de Salamanca. Francmasonería
- Historia Viva. La Francmasonería
- Madri+d 166

Domingo de 07:30 a 08:00

- Desacoplados IV. Batalla de paisajes. Centauros del desierto
- Investigando la historia de los Puertos Atlánticos III

Investigando la historia de los Puertos Atlánticos III



La Gobernanza de los puertos Atlánticos. S. XIV - XXI, es el resultado de una amplia comunidad de investigadores experta en el análisis de los puertos europeos, africanos, caribeños y latinoamericanos; que se fundamenta en la comunicación permanente y se nutre del intercambio de conocimientos.

Participan: Stéphane Michonneau, Casa Velázquez. Coordinador Institucional de la Gobernanza de los Puertos Atlánticos (s.XIV-XXI); Amélia Polonia, Universidad de Oporto. Coordinadora científica de La Gobernanza de los Puertos Atlánticos (SXIV-XXI); Ana María Rivera Medina, Coordinadora de la red virtual de La Gobernanza de los Puertos Atlánticos (SXIV-XXI) y diversos investigadores de universidades y centros de investigación europeos, africanos y latinoamericanos.

Desacoplados IV. Batalla de paisajes. Centauros del desierto

Todos los procesos de cercamiento que tienen lugar durante la ocupación del Oeste Americano, se producirán necesariamente en un paisaje, es decir en un escenario que posibilite el encuentro, inevitablemente conflictivo, entre los diferentes medios de producción que intervienen en la historia.

Participa: Jordi Claramonte Arrufat, Profesor de Filosofía UNED.



Madri+d 166



Esta semana Mi+dTV tratará sobre la misión PLATO; el hallazgo de las ondas gravitacionales procedentes del nacimiento del Universo y la caracterización de un gen implicado en el control del reloj biológico.

- **Estrellas brillantes y cercanas**

La Agencia Espacial Europea (ESA) ha aprobado la misión PLATO, acrónimo en inglés de Tránsitos Planetarios y Oscilaciones Estelares.

- **El casi instante 0 del Universo**

Y no abandonamos el espacio porque estudios realizados desde el polo Sur muestran la huella de lo que le ocurría al Universo una billonésima de billonésima de segundo después de su nacimiento.

- **El gen del sueño**

Una investigación reciente caracteriza un nuevo gen como posible actor implicado en los trastornos del sueño.

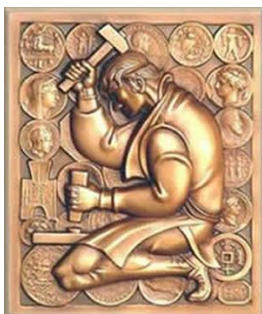
Participa: José Antonio López Guerrero, Director de cultura científica del CBM Severo Ochoa.

Noticias. Historia Viva. La Seudo Logia Masónica del Archivo de Salamanca. Francmasonería

Jesús Soriano Carrillo, Soberano Gran Comendador del Supremo Consejo grado 33 nos da su parecer sobre la reproducción de una logia masónica realizada para agradar a Francisco Franco y que se encuentra en el Archivo de la guerra civil de Salamanca.



Historia Viva. La Francmasonería



La francmasonería o masonería se define a sí misma como una institución discreta de carácter iniciático, filantrópica, simbólica y también filosófica, fundada en un sentimiento de fraternidad. Su objetivo es la búsqueda de la verdad y también fomentar el desarrollo social y moral del ser humano, además del progreso social. Los masones se organizan en estructuras de base denominadas logias, que a su vez pueden estar agrupadas en una organización de ámbito superior normalmente denominada "Gran Logia", "Gran Oriente" o "Gran Priorato".

Se han cumplido 200 años de la Masonería en España y el programa nos acerca a su pasado y también a su presente.

Participan: Jesús Soriano Carrillo, científico, geólogo y Soberano Gran Comendador del Supremo Consejo grado 33 y último, del Rito Escocés Antiguo y Aceptado para España; Pedro Álvarez Lázaro, catedrático de Historia en la Universidad de Comillas, y Académico de la Real de Historia; José María Cayetano Núñez, profesor titular de Derecho Constitucional en la UNED; Isabel Baeza, moderadora del coloquio, redactora de CEMAV-UNED.

PROGRAMAS DE RADIO – UNED

EN RADIO EXTERIOR DE ESPAÑA

Caminos de ida y vuelta

- La Conquista de México. Museo de América

Miguel y Juan González son dos pintores de Nueva España, muy prolíficos durante la segunda mitad del siglo XVII, ambos especializados en la pintura de "enconchado", una técnica peculiar realizada con fragmentos de nácar incrustados en las superficies de madera. Esta técnica de origen oriental, es conocida tempranamente en el virreinato de Nueva España debido a la presencia de artesanos y objetos llegados de China y Japón. Miguel y Juan González, juntos o por separado están vinculados a más de un centenar de obras, de las cuales 25 tablas con escenas de la conquista de México se encuentran en el Museo de América.

Invitado: Concepción García Saiz, directora del Museo de América; Félix Jiménez Villalba, subdirector del Museo de América.

Dirección y presentación: Isabel Baeza.

- Jueves 24 de abril a las 00:03
- Y dentro del programa Españoles en el Exterior, el domingo 27 de abril a las 15:30, y el lunes 28 de abril a las 07:30.

Heliotropo

- Jorge Negrete, un mito 60 años después

- Viernes 25 de abril a las 14:15
- Sábado 26 de abril a las 17:30

Jorge Alberto Negrete, nació en Guanajuato, México en 1911 y murió en Los Ángeles, California en 1953. Jorge Negrete fue el cantante y actor mexicano que mayor éxito ha alcanzado en todos los tiempos. Era tal su popularidad que provocaba la histeria colectiva. Muchos cantantes se han visto influenciados y han expresado su admiración por él. La imagen del charro, el cine mexicano, la moda del tequila, y las canciones con mariachi se difundieron en el mundo a través de su popularidad. El mito pervive hoy.

Invitados: Jorge Gil Zulueta, compositor y pianista.

Dirección y presentación: Isabel Baeza y Carlos Martín de Abuín.

PROGRAMAS DE RADIO – UNED

EN RADIO 5 - Abril

Respuestas de la Ciencia

¿Es cierto que las hienas pueden localizar los cadáveres mirando al cielo?

Sí, pues pueden interpretar los movimientos de los buitres, al igual que otras muchas criaturas (también los seres humanos). Recientemente, en distintos lugares de África, los cazadores furtivos han envenenado elefantes muertos, expresamente para acabar con los buitres y que éstos no los delaten.

Fidel José Fernández y Fernández-Arroyo, profesor titular de análisis matemático de la UNED

¿Cuál será la disponibilidad de agua en el futuro?

Aunque la Tierra es un planeta de agua, con el 70 por ciento de su superficie cubierta por océanos, en muchos lugares ya estamos experimentando restricciones importantes de suministro de agua potable. El agua es fundamental para la vida y no tiene sustituto; por tanto, o bien restringimos nuestras actividades a zonas con mucha agua, o construimos infraestructuras para llevar el agua al lugar en que se precise.

Dolores García del Amo, profesora de la Facultad de Ciencias de la UNED

¿Qué importancia tiene la educación emocional para nuestro bienestar?

La educación emocional es un elemento insustituible en la maduración personal y en el desarrollo de la inteligencia. La educación emocional tiene mucho que aportar a la mejora de la salud, puesto que el conocimiento de las emociones es algo fundamental y útil que ayuda a la adquisición de formas y estilos de vida saludables.

María del Carmen Ortega Navas, profesora de la Facultad de Educación de la UNED

¿Cómo se identifican inequívocamente las personas en una investigación criminal?

Los presuntos criminales se identifican por comparación del ADN extraído de algunos restos biológicos, con el ADN de personas bien identificadas. El ADN portador de la herencia genética se encuentra distribuido en multitud de macromoléculas contenidas en los 46 cromosomas del núcleo celular, y tiene una estructura distinta para cada individuo.

Inés Fernández de Piérola, profesora de Materiales de la UNED

¿Qué es el Elderspeak?

Es una forma de comunicación que consiste en adaptar el estilo de habla al dirigirse a las personas mayores como si fueran niños, con una actitud paternalista. Se utiliza un vocabulario simple, con un exceso de diminutivos, se eleva el tono de voz y se emplean muchos términos afectivos.

Carmen Díaz Mardomingo, profesora de Psicología Básica de la UNED

¿Quiénes son más seguros al volante, los hombres o las mujeres?

Los estudios apuntan pequeñas diferencias en la forma de conducir de unos y otras y plantean dos hipótesis: 1) Que los hombres están desproporcionadamente representados en los accidentes. 2) Que las mujeres son más seguras. En España, desde 1996 apenas ha variado la proporción de hombres y mujeres víctimas mortales: alrededor del 75% son hombres.

Carmen Jiménez, catedrática de la Facultad de Educación de la UNED

¿Cómo es el tiempo cuando estamos aburridos?

Cuando estamos aburridos el tiempo parece transcurrir lentamente, y por eso en alemán “aburrimiento” se dice “Langweile”, que significa rato largo. Sin embargo el escritor alemán Thomas Mann, en el capítulo 4 de su novela *La montaña mágica* de 1924, define el aburrimiento como “la enfermiza sensación de brevedad del tiempo provocada por la monotonía”.

Francisco Claro, profesor de Psicobiología de la UNED

¿Quién fue Benjamin Thompson?

A principios del siglo XIX, por increíble que parezca, todavía imperaba la teoría del calórico de Lavoisier para explicar el aumento de temperatura en los cuerpos. El supuesto calórico era un fluido ingrávido e invisible que poseían los cuerpos calientes y cuya transmisión aumentaba la temperatura del cuerpo que lo recibía.

José Daniel Marcos, profesor de Termodinámica de la UNED

¿Qué son los ultrasonidos?

El sonido es una variación rápida de la presión del aire que se propaga como onda acústica. Imaginemos que golpeamos el parche de un tambor. Éste oscilará alrededor de la posición en la que se hallaba tensado, desplazando el aire y originando una onda acústica que llega a nuestro tímpano. Oímos el tambor porque esa onda hace oscilar nuestro tímpano a la misma frecuencia que el parche, y dicha oscilación se transmite, a través de la cadena de huesecillos del oído interno, a la cóclea que informa a nuestro cerebro.

Daniel Rodríguez Pérez, profesor de Física de la UNED

El libre albedrío es una ilusión del cerebro

Aunque la lógica nos sugiere que la voluntad de mover la mano debe ser previa a la actividad cerebral que controla su movimiento, sorprendentemente se descubrió lo contrario: es decir, la actividad del córtex motor fue anterior –en casi medio segundo– a la intención consciente del movimiento.

Antonio Crespo, profesor de Psicología de la Atención de la UNED

Preguntas a la Historia

¿Quién fue la primera filósofa de la Historia?

La primera filósofa de la que tenemos constancia es Theano de Crotona, una pitagórica mencionada por primera vez en la segunda mitad del siglo IV antes de Cristo aunque pronto las fuentes la convertirían en esposa de Pitágoras. Según la tradición ella fue una de las mujeres de Crotona que siguieron a Pitágoras a su llegada al sur de Italia alrededor del año 530 antes de Cristo.

David Hernández de la Fuente, profesor de Historia Antigua de la UNED

¿Qué es la historia de la intolerancia?

La Historia de la Intolerancia encuentra su máximo exponente en la Inquisición de la Edad Moderna, institución muy controvertida de la que no resulta fácil emitir un juicio global, como no lo es, también, juzgar otros fenómenos semejantes que por la misma época sucedieron en Europa. En los últimos años numerosos investigadores se afanan por su estudio huyendo de versiones extremistas y simples para tratar de ofrecer una imagen matizada y crítica de lo que la Inquisición fue.

Consuelo Juanto Jiménez, profesora de Historia del Derecho de la UNED

¿Cuál es el origen de la expresión coloquial tirar de la manta?

Desde su decimoquinta edición de 1925, cuando se introdujo como frase figurada y familiar, el Diccionario de la lengua de la Real Academia Española define la locución coloquial tirar de la manta así: «Descubrir lo que había interés en mantener secreto».

José Ramón Carriazo, profesor de Lengua Española de la UNED

¿Quiénes gobernaban las ciudades romanas de provincias, además de los alcaldes?

Además de esos alcaldes que llamamos “duunviros” las ciudades romanas en provincias estaban gobernadas por otros dos magistrados, el edil que es al que compete todo lo relacionado con lo que los romanos llamaban la “cura urbis”.

Javier Andreu, profesor de Historia Antigua de la UNED

¿Existía algo semejante a los concejales en el mundo romano?

En las ciudades de provincias en época romana las decisiones se toman por cuatro personas: dos “duunviros”, un “edil” y un “cuestor” pero esas cuatro personas actúan siempre la bajo la supervisión, y nunca lo hacen sin la autorización, de una especie de grupo de concejales, que es lo que los textos clásicos llaman el “ordo decurionum”

Javier Andreu, profesor de Historia Antigua de la UNED

¿Republicanismo hoy?

En estos momentos en el que la monarquía atraviesa sus horas más bajas, puede ser un buen momento para volver a pensar sobre el republicanismo, teniendo en cuenta que éste consiste no sólo en la capacidad de elegir al jefe del estado sino fundamentalmente en devolver el poder a los ciudadanos favoreciendo su participación y asegurando una cierta equidad que impida las desigualdades excesivas.

Francisco José Martínez, catedrático de Metafísica de la UNED

¿Cuándo surgió el trabajo social como profesión?

El trabajo social es a la vez una disciplina científica y una profesión de ayuda, que tiene como objetivo favorecer la inclusión social y la vida plena de los ciudadanos. Sus primeros antecedentes pueden encontrarse, dentro del contexto de la primera revolución industrial, a mediados del siglo XVII en Gran Bretaña. Desde principios del siglo XIX, son visibles en la sociedad inglesa los efectos negativos de la industrialización.

Antonio López Peláez, catedrático del Departamento de Trabajo Social de la UNED

¿Por qué los pensadores utópicos acabaron casi siempre viviendo en el infierno?

A Platón lo vendieron como esclavo y casi pierde la vida a manos de un tirano. A Tomás Moro le cortaron la cabeza. A Campanella lo enjaularon la mitad de su vida. Las comunas de indios americanos fueron barridas de un plumazo.

Rafael Herrera Guillén, profesor de Filosofía de la UNED

¿Por qué es La tierra baldía un poema clave del siglo XX?

El poeta anglo-americano T. S. Eliot publicó The Waste Land (La tierra baldía) en 1922. Su aparición representó la ruptura definitiva con los modelos románticos y victorianos; principalmente, cuestionó la sinceridad poética como valor.

Didac Llorens, profesor de Literatura Inglesa y Norteamericana de la UNED

¿Cómo fue el beso del príncipe a la Bella Durmiente?

Talia es la joven princesa que, por culpa de una espina que se le clava debajo de una uña, cae dormida. Cuando el príncipe la encuentra no logra despertarla y entonces la lleva a la cama y “recoge los frutos del amor”. Y se va. Y a los 9 meses nacen un niño y una niña.

Marina Sanfilippo, profesora de Filología Italiana de la UNED

La ciencia en la alcoba

¿Es dolorosa la primera relación sexual?

Existen numerosas creencias erróneas respecto a la sexualidad, muchas de ellas hacen referencia a la sexualidad femenina. Algunas de estas creencias que no responden a la realidad son las ideas tales como la de que la primera vez que se hace el amor, es decir se mantiene una relación sexual con penetración vaginal, una mujer no puede quedarse embarazada.

Andrés López de la Llave, director del Master de Sexología de la UNED

¿Qué es la hiposexualidad?

Se trata de una disfunción sexual que es común a hombres y mujeres. Consiste en la falta de deseo sexual y muchas veces representa un gran problema para muchas parejas. La prevalencia se sitúa entre el 1% y el 15% en varones y alrededor del 35% en las mujeres

Andrés López de la Llave, director del Master de Sexología de la UNED

¿Qué relación hay entre la sexualidad y los instintos?

Es nuestra capacidad de aprender lo que determina las enormes diferencias con que se manifiesta la sexualidad humana; y es precisamente eso lo que nos separa de especies evolutivamente menos desarrolladas. En los animales el determinismo biológico es rígido, generando comportamientos sexuales que están guiados y delimitados por los instintos, de forma que todos los individuos de la especie reproducen los mismos comportamientos.

M^a del Carmen Pérez-Llantada, coordinadora del Master de Sexología de la UNED

La Ley es la ley

¿Cuál es la estructura de los poderes en el Estado español?

El artículo 1.2 de la Constitución española afirma que la “Soberanía nacional reside en el pueblo español, del que emanan todos los poderes del Estado”. No hay, sin embargo, en la Constitución española un precepto concreto que hable sobre la “separación de poderes”.

Yolanda Gómez, catedrática de Derecho Constitucional de la UNED, catedrática Jean Monnet, ad personam, de la Unión Europea

¿Cómo se lleva a cabo la abdicación del Rey?

En tanto se regula por ley orgánica, el procedimiento es el siguiente: 1) el Rey y los Presidentes del Gobierno y de las Cámaras deliberan sobre la conveniencia de la operación; 2) el Rey entrega al Presidente del Gobierno un escrito con su abdicación.

Antonio Torres del Moral, catedrático de Derecho Constitucional de la UNED

¿Por qué poner o quitar una coma de los Derechos Fundamentales o de la Corona es más difícil que suprimir el Tribunal Constitucional o el Senado?

La razón tal vez sea que los derechos son un presupuesto de la mismísima democracia si consideramos ésta como la prevalencia del criterio de la mayoría. Y la Corona, por su parte, es símbolo de la unidad de España que es un presupuesto de la Constitución. Es decir, sin derechos fundamentales no puede haber democracia. Sin unidad de España no hay Constitución.

Pedro Tenorio, catedrático de Derecho Constitucional de la UNED

PROGRAMAS DE RADIO – UNED

EN RADIO 3 "Sin distancias"

PROGRAMACIÓN DE RADIO DE LA UNED

HORA	LUNES	MARTES	MIÉRCOLES	JUEVES	VIERNES	SÁBADO	DOMINGO
05:00 a 05:30	FORMACIÓN CONTINUA	CIENCIAS	INFORMÁTICA	ECONOMÍA, EMPRESA Y TURISMO	GEOGRAFÍA E HISTORIA	ACCESO	EDUCACIÓN
05:30 a 06:00	FILOLOGÍA	INGENIERÍA	POLÍTICAS Y SOCIOLOGÍA, TRABAJO SOCIAL	PSICOLOGÍA	FILOSOFÍA	ANTROPOLOGÍA o COIE	DERECHO

La programación de RADIO de la Universidad Nacional de Educación a Distancia se concibe como apoyo al estudiante, es un complemento de otras herramientas y medios que la universidad pone a su disposición, sin descuidar la extensión universitaria dirigida a cualquier persona interesada en ampliar su formación en el ámbito de la educación permanente y a lo largo de toda la vida, contribuyendo así a la difusión de la cultura y el conocimiento.

Martes 22 de abril de 2014

05:00	<p>Ciencias Los dilemas de la Energía Nuclear <i>José Carlos Antoranz Callejo, director del Departamento de Física Matemática y de Fluidos.</i></p>
05:30	<p>Ingeniería Iniciativas de los ingenieros industriales en el ámbito sanitario: el ejemplo del COIIM <i>Carlos Jiménez Alonso, presidente de la Comisión de Ingeniería Médica y Sanitaria del Colegio Oficial de Ingenieros Industriales de Madrid COIIM; Carmen Vázquez Cáceres, secretaria de la Comisión de Ingeniería Médica y Sanitaria del Colegio Oficial de Ingenieros Industriales de Madrid COIIM; José Luis Layda Ferrer, miembro de la Comisión Permanente del Colegio Oficial de Ingenieros Industriales de Madrid COIIM; Cristina González Gaya, profesora del Departamento de Ingeniería de Construcción y Fabricación ETSII-UNED.</i></p>
06:00	<p>Cierre</p>

Miércoles 23 de abril de 2014

05:00	Informática Ciberseguridad en la industria <i>Sebastián Dormido Cantó, profesor Departamento Informática y Automática (UNED); Santiago González González, ingeniero técnico en Informática de Gestión y máster en ingeniería de Sistemas y Control; Rafael Pedrera Macías, ingeniero técnico en Informática de Sistemas y máster universitario.</i>
05:30	Trabajo Social La intervención social en salud mental. Retos desde la práctica <i>Julia Ramiro Vázquez, Servicios Sociales y Fundamentos Histórico-Jurídicos (UNED); Javier Rodríguez Esquijarosa, educador social en un Centro de Rehabilitación Psicosocial; Ana M^a Domínguez Pérez, Trabajadora social en un equipo de apoyo social comunitario.</i>
06:00	Cierre

Jueves 24 de abril de 2014

05:00	Economía, Empresa y Turismo Programa modular de la UNED "Apps, Web y Marketing". La irrupción de nuevos oficios: desarrollo de Apps o aplicaciones móviles <i>Sonia Villanueva de Azcona, profesora del Programa Modular Apps, Web y Marketing de la UNED; Javier Rayón Encinas, consultor y programador de aplicaciones móviles.</i> Roma, la ciudad eterna <i>Salvatore Bartolotta, profesor titular de Filología Italiana (UNED); Mercedes Arriaga Flórez, catedrática de Filología Italiana (Universidad de Sevilla).</i>
05:30	Psicología Charlando sobre las personas con autismo (8). Ocio en personas con TEA <i>Gema Alcolea San Sebastián, miembro de la Asociación PAUTA (Psicopedagogía del Autismo y Trastornos Asociados); Rubén Palomo Seldas, psicólogo de AETAPI (Asociación Española de Profesionales del Autismo); Manuel Rodríguez González, profesor Departamento de Psicología Evolutiva y de la Educación (UNED).</i>
06:00	Cierre

Viernes 25 de abril de 2014

05:00	Geografía e Historia Municipium Augusta Bilbilis <i>Carmen Guiral Pelegrín, profesora de Arqueología (UNED).</i> Picasso, Braque y los orígenes del cubismo <i>Genoveva Tusell García, profesora de Historia del Arte (UNED).</i>
05:30	Filosofía Economía y pseudociencia <i>David Teira Serrano, profesor de Filosofía (UNED); José Luis Ferreira, profesor de Economía (Universidad Carlos III de Madrid); Jesús Pedro Zamora Bonilla, catedrático de Filosofía de la Ciencia (UNED).</i>
06:00	Cierre

Sábado 26 de abril de 2014

05:00	Geografía e Historia Vermeer, un pintor que fascina <i>Alicia Cámara Muñoz, catedrática de Historia del Arte (UNED)</i> Educación ¿Somos analfabetos digitales? <i>José Antonio Gabelas Barroso, profesor de Comunicación (Universidad de Zaragoza); Carmen Marta Lazo, investigadora master Comunicación e información (Universidad de Zaragoza); Elisa Hergueta Covacho, profesora-colaboradora master de Comunicación e Información (UNED).</i>
05:40	COIE El emprendimiento universitario desde la perspectiva orientadora <i>Luis Miguel Almagro Gavira, técnico del COIE; M^a Carmen Artuñedo Esteban, técnico del COIE.</i>
06:00	Cierre

Domingo 27 de abril de 2014

05:00	Educación Proyecto Europeo ECO <i>Sara Osuna Acedo, profesora de la Facultad de Educación (UNED), coordinadora del Proyecto europeo ECO.</i> MOOCs, formación y aprendizaje en el siglo XXI <i>Tiberio Feliz Murias, profesor de la Facultad de Educación (UNED), miembro del Proyecto europeo ECO; Sonia M^a Santoveña Casal, profesora de la Facultad de Educación (UNED), miembro del Proyecto europeo ECO.</i>
05:30	Genérico Violencia de género y discapacidad <i>Fernando Reviriego Picón, profesor del departamento de Derecho Político, UNED; Pedro Fernández Santiago, profesor de Servicios Sociales, UNED.</i>
06:00	Cierre

Lunes 28 de abril de 2014

05:00	Formación Continua Mitos y realidades del ejercicio físico <i>Socorro Coral Calvo Bruzos, profesora de Nutrición y Dietética UNED; Pedro J. Benito Peinado, Profesor Titular de la Universidad Politécnica de Madrid Facultad de Ciencias de la Actividad Física y Del Deporte (INEF); Javier Butragueño Revenga, Técnico de Laboratorio de la Facultad de Ciencias de la Actividad Física y Del Deporte (INEF).</i>
05:30	Filología Un género literario en auge: la novela neovictoriana <i>Antonio Andrés Ballesteros González, profesor del Departamento de Filologías Extranjeras y sus Lingüísticas. UNED; Didac Llorens Cubedo, profesor del Departamento de Filologías Extranjeras y sus Lingüísticas. UNED.</i>
06:00	Cierre

CADENA CAMPUS

Cultura, escritura y crítica

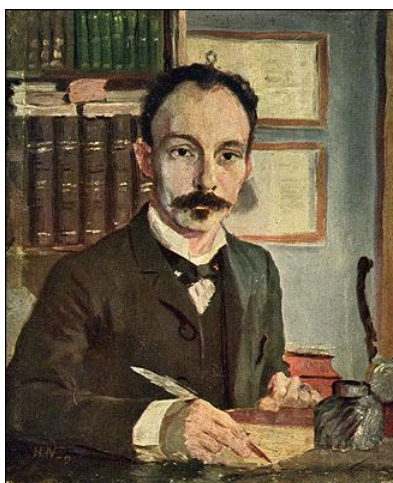


Centro Asociado de A Coruña (diferido)

https://www.intecca.uned.es/portavip/grabacion.php?ID_Grabacion=120384&ID_Sala=3&hashData=d02e342e4efc50363a9b40c7d0c8aa9f¶msToCheck=SURfR3JhYmFjaW9uLElEX1NhbGEs

Pertenece al X Encuentros con Escritores organizado por el Centro Asociado de A Coruña. A esta sesión asistieron: Antón Castro y Xulio López Valcárcel.

La Astrofísica en la Obra literaria de escritores hispanoamericanos



Centro Asociado de Calatayud (diferido)

https://www.intecca.uned.es/portavip/grabacion.php?ID_Grabacion=119911&ID_Sala=3&hashData=1dd0e4657032024492e5646cd844c2c7¶msToCheck=SURfR3JhYmFjaW9uLElEX1NhbGEs

Conferencia impartida por Dña. Begoña de Luis, profesora de la Facultad de Ciencias, para celebrar el Día de la UNED de Calatayud.