



BOLETIN DE PROGRAMACIÓN AUDIOVISUAL: CEMAV

La programación de radio y televisión de la UNED es emitida por RNE (Radio3, Radio 5 y Radio Exterior de España), por La 2 de TVE (<http://www.rtve.es/uned>) y por el canal Internacional de TVE, además, se encuentra siempre disponible, en la plataforma multimedia <http://www.canal.uned.es>.

También se difunde a través de otros canales de difusión Multimedia:



CADENA CAMPUS

Cadena Campus es la plataforma audiovisual de la UNED que gestiona los contenidos digitales generados a través de la herramienta AVIP desarrollada por INTECCA. Gestiona contenidos digitales de todas las áreas de conocimiento en los niveles académico, de formación continua, extensión universitaria y desarrollo cultural que se producen tanto en la Sede Central como en los Centros Asociados.

Cadena Campus pretende proporcionar, además de servicios de todo orden para el estudiante de la UNED, contenidos digitales de interés general para la población.



CEMAV

PROGRAMA DE TV UNED

Emitidos en La 2 de TVE, los días 4, 5 y 6 de Abril de 2014.



La escaleta del programa UNED es la siguiente:

Viernes de 10:00 a 11:00

- Investigando la historia de los Puertos Atlánticos I
- Madri+d 164
- Hallazgos y creaciones. Petra, el secreto del desierto
- Noticias. Cátedra Telefónica - UNED: Corresponsabilidad público-privada en sectores estratégicos
- El Greco: de Creta a El Escorial

Sábado de 07:30 a 08:00

- El Greco: de Creta a El Escorial
- Noticias. Cátedra Telefónica - UNED: Corresponsabilidad público-privada en sectores estratégicos

Domingo de 07:30 a 08:00

- Hallazgos y creaciones. Petra, el secreto del desierto
- Madri+d 164
- Investigando la historia de los Puertos Atlánticos I

Investigando la historia de los Puertos Atlánticos I



La Gobernanza de los puertos Atlánticos. S. XIV - XXI, es el resultado de una amplia comunidad de investigadores experta en el análisis de los puertos europeos, africanos, caribeños y latinoamericanos; que se fundamenta en la comunicación permanente y se nutre del intercambio de conocimientos.

Participan: Stéphane Michonneau, Casa Velázquez. Coordinador Institucional de la Gobernanza de los Puertos Atlánticos (s.XIV-XXI); Amélia Polonia, Universidad de Oporto. Coordinadora científica de La Gobernanza de los Puertos Atlánticos (SXIV-XXI); Ana María Rivera Medina, Coordinadora de la red virtual de La Gobernanza de los Puertos Atlánticos (SXIV-XXI); Guy Saupin, Universidad de Nantes; Michel Bochaca, Universidad de La Rochelle; Beatriz Arízaga, Universidad de Cantabria.

Madri+d 164

Esta semana Mi+dTV tratará sobre los últimos datos del proyecto del satélite Gaia; la corrección sobre la ocupación neandertal del yacimiento de Jarama VI y la elaboración de un nuevo pan apto para personas intolerantes al gluten.



- **Gaia o el satélite que sabía demasiado...**

El satélite Gaia, considerado el GPS más preciso de la galaxia, está listo para cartografiar mil millones de estrellas y otros objetos estelares.

- **Neandertales más antiguos...**

Hasta hace un par de años, la comunidad científica pensaba que los neandertales ocuparon el yacimiento de Jarama VI (Guadalajara) hasta hace unos 30.000 años...

- **Pan para todos**

Las patologías asociadas con la intolerancia al gluten afectan aproximadamente al 7% de la población mundial...

Participa: José Antonio López Guerrero, Director de cultura científica del CBM Severo Ochoa.

Hallazgos y creaciones. Petra, el secreto del desierto



Hace millones de años, en el actual Oriente Medio, unas colosales paredes de roca se elevaron al este del río Jordán. Fueron estas montañas, y durante casi 2000 años, las que ocultaron un maravilloso secreto hasta que, en 1812, un joven suizo llamado Johann Ludwig Burckhardt sacó a la luz la ciudad de Petra...

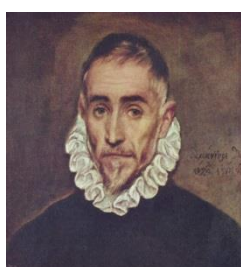
Noticias. Cátedra Telefónica - UNED: Corresponsabilidad público-privada en sectores estratégicos

En un contexto de crisis económica como el actual, el mundo de la empresa en general, y en particular, algunos de sus sectores estratégicos, han hecho un esfuerzo creciente para adaptarse a esta coyuntura compleja. Como matriz propagadora de conocimiento, también la UNED, se ha aproximado al universo empresarial, mediante el diseño de sinergias capaces de impulsar nuevos proyectos acordes con estos nuevos tiempos. En este sentido la Cátedra Telefónica UNED es un ejemplo de colaboración público-privada en aras a sistematizar el diálogo entre los distintos grupos de interés de la sociedad.



Participan: Marta M^a de la Cuesta González, Directora Cátedra Telefónica-UNED de Responsabilidad Corporativa y Sostenibilidad; Eduardo Puig, Director Stakeholder Engagement de Telefónica S.A.; Karel William, Profesor Centre for Research on Socio-Cultural Change University of Manchester, UK; Profesor Centre for Research on Socio-Cultural Change University of Manchester, UK.

El Greco: de Creta a El Escorial



Pocos pintores han tenido una formación más compleja que la de Doménikos Theotokópoulos, El Greco. Desde su Creta natal viajó a las dos metrópolis artísticas más importantes de la Italia del Renacimiento: Venecia y Roma, y más tarde daría el salto a España con la esperanza de participar en la gran empresa decorativa del monasterio de San Lorenzo de El Escorial. A lo largo de este viaje, que le llevaría desde Candía a Toledo, El Greco incorporó el sistema figurativo del Renacimiento a su manera de pintar.

Participan: Alicia Cámara Muñoz, Catedrática Historia del Arte UNED; Santiago Arroyo Esteban, Profesor-Tutor Centro Asociado Gregorio Marañón. Madrid. UNED; Luis Alberto Pérez Velarde, Conservador del Departamento de Colecciones. Museo del Greco. Toledo; Matteo Mancini, Profesor Historia del Arte. UCM; Fernando Marías, Catedrático Historia del Arte UAM; Palma Martínez-Burgos, Profesora Titular Historia del Arte UCLM; Fernando Checa, Catedrático Historia del Arte UCM.

PROGRAMAS DE RADIO – UNED

EN RADIO EXTERIOR DE ESPAÑA

Caminos de ida y vuelta

- El deterioro cognitivo leve ¿sólo un síndrome de la edad?

Las demencias neurodegenerativas constituyen hoy día un importante problema de salud, con repercusiones e implicaciones multidisciplinarias, en las más variadas esferas de la vida y de la sociedad. Uno de los factores responsables de la elevada frecuencia de este tipo de demencias es la mayor longevidad y ese es un reto para la ciencia. En este contexto, la detección precoz del Deterioro Cognitivo Ligero es importante para intentar detenerlo, en caso de que fuera posible, o para tratarlo como precursor de la enfermedad de Alzheimer o de otras demencias neurodegenerativas. La UNED, junto a otros organismos y dentro del Grupo 5, investiga en estas áreas de tanta importancia para el individuo y para la sociedad.

Invitado: Herminia Peraita Adrados, catedrática de Psicología Básica (UNED); César Venero Núñez, profesor de Psicobiología (UNED) y director del Centro de Investigación de la Neuropsicología biológica de la Cognición.

Dirección y presentación: Isabel Baeza.

- Jueves 4 de abril a las 00:03
- Y dentro del programa Españoles en el Exterior, el domingo 6 de abril a las 15:30, y el lunes 7 de abril a las 07:30.

Heliotropo

- Rafael de Alba

- Viernes 4 de abril a las 14:15
- Sábado 5 de abril a las 17:30

El primer álbum íntegro de Rafael de Alba nos muestra su faceta de cantautor. Sus once temas ofrecen un recorrido intimista a través del tiempo: la inocencia del pasado, el recuerdo de un amor sincero o el regreso al hogar. Nanas urgentes, reflexiones sobre horizontes perdidos y encontrados, añoranza de los seres queridos... Todo se va fundiendo como “en sueño”.

Invitados: Rafael Cuevas Espinosa, compositor y cantante.

Dirección y presentación: Isabel Baeza y Carlos Martín de Abuín.

PROGRAMAS DE RADIO – UNED

EN RADIO 5 - Abril

Respuestas de la Ciencia

¿Es cierto que las hienas pueden localizar los cadáveres mirando al cielo?

Sí, pues pueden interpretar los movimientos de los buitres, al igual que otras muchas criaturas (también los seres humanos). Recientemente, en distintos lugares de África, los cazadores furtivos han envenenado elefantes muertos, expresamente para acabar con los buitres y que éstos no los delaten.

Fidel José Fernández y Fernández-Arroyo, profesor titular de análisis matemático de la UNED

¿Cuál será la disponibilidad de agua en el futuro?

Aunque la Tierra es un planeta de agua, con el 70 por ciento de su superficie cubierta por océanos, en muchos lugares ya estamos experimentando restricciones importantes de suministro de agua potable. El agua es fundamental para la vida y no tiene sustituto; por tanto, o bien restringimos nuestras actividades a zonas con mucha agua, o construimos infraestructuras para llevar el agua al lugar en que se precise.

Dolores García del Amo, profesora de la Facultad de Ciencias de la UNED

¿Qué importancia tiene la educación emocional para nuestro bienestar?

La educación emocional es un elemento insustituible en la maduración personal y en el desarrollo de la inteligencia. La educación emocional tiene mucho que aportar a la mejora de la salud, puesto que el conocimiento de las emociones es algo fundamental y útil que ayuda a la adquisición de formas y estilos de vida saludables.

María del Carmen Ortega Navas, profesora de la Facultad de Educación de la UNED

¿Cómo se identifican inequívocamente las personas en una investigación criminal?

Los presuntos criminales se identifican por comparación del ADN extraído de algunos restos biológicos, con el ADN de personas bien identificadas. El ADN portador de la herencia genética se encuentra distribuido en multitud de macromoléculas contenidas en los 46 cromosomas del núcleo celular, y tiene una estructura distinta para cada individuo.

Inés Fernández de Piérola, profesora de Materiales de la UNED

¿Qué es el Elderspeak?

Es una forma de comunicación que consiste en adaptar el estilo de habla al dirigirse a las personas mayores como si fueran niños, con una actitud paternalista. Se utiliza un vocabulario simple, con un exceso de diminutivos, se eleva el tono de voz y se emplean muchos términos afectivos.

Carmen Díaz Mardomingo, profesora de Psicología Básica de la UNED

¿Quiénes son más seguros al volante, los hombres o las mujeres?

Los estudios apuntan pequeñas diferencias en la forma de conducir de unos y otras y plantean dos hipótesis: 1) Que los hombres están desproporcionadamente representados en los accidentes. 2) Que las mujeres son más seguras. En España, desde 1996 apenas ha variado la proporción de hombres y mujeres víctimas mortales: alrededor del 75% son hombres.

Carmen Jiménez, catedrática de la Facultad de Educación de la UNED

¿Cómo es el tiempo cuando estamos aburridos?

Cuando estamos aburridos el tiempo parece transcurrir lentamente, y por eso en alemán “aburrimento” se dice “Langweile”, que significa rato largo. Sin embargo el escritor alemán

Thomas Mann, en el capítulo 4 de su novela *La montaña mágica* de 1924, define el aburrimiento como “la enfermiza sensación de brevedad del tiempo provocada por la monotonía”.

Francisco Claro, profesor de Psicobiología de la UNED

¿Quién fue Benjamin Thompson?

A principios del siglo XIX, por increíble que parezca, todavía imperaba la teoría del calórico de Lavoisier para explicar el aumento de temperatura en los cuerpos. El supuesto calórico era un fluido ingrávido e invisible que poseían los cuerpos calientes y cuya transmisión aumentaba la temperatura del cuerpo que lo recibía.

José Daniel Marcos, profesor de Termodinámica de la UNED

¿Qué son los ultrasonidos?

El sonido es una variación rápida de la presión del aire que se propaga como onda acústica. Imaginemos que golpeamos el parche de un tambor. Éste oscilará alrededor de la posición en la que se hallaba tensado, desplazando el aire y originando una onda acústica que llega a nuestro tímpano. Oímos el tambor porque esa onda hace oscilar nuestro tímpano a la misma frecuencia que el parche, y dicha oscilación se transmite, a través de la cadena de huesecillos del oído interno, a la cóclea que informa a nuestro cerebro.

Daniel Rodríguez Pérez, profesor de Física de la UNED

El libre albedrío es una ilusión del cerebro

Aunque la lógica nos sugiere que la voluntad de mover la mano debe ser previa a la actividad cerebral que controla su movimiento, sorprendentemente se descubrió lo contrario: es decir, la actividad del córtex motor fue anterior –en casi medio segundo– a la intención consciente del movimiento.

Antonio Crespo, profesor de Psicología de la Atención de la UNED

Preguntas a la Historia

¿Quién fue la primera filósofa de la Historia?

La primera filósofa de la que tenemos constancia es Theano de Crotona, una pitagórica mencionada por primera vez en la segunda mitad del siglo IV antes de Cristo aunque pronto las fuentes la convertirían en esposa de Pitágoras. Según la tradición ella fue una de las mujeres de Crotona que siguieron a Pitágoras a su llegada al sur de Italia alrededor del año 530 antes de Cristo.

David Hernández de la Fuente, profesor de Historia Antigua de la UNED

¿Qué es la historia de la intolerancia?

La Historia de la Intolerancia encuentra su máximo exponente en la Inquisición de la Edad Moderna, institución muy controvertida de la que no resulta fácil emitir un juicio global, como no lo es, también, juzgar otros fenómenos semejantes que por la misma época sucedieron en Europa. En los últimos años numerosos investigadores se afanan por su estudio huyendo de versiones extremistas y simples para tratar de ofrecer una imagen matizada y crítica de lo que la Inquisición fue.

Consuelo Juanto Jiménez, profesora de Historia del Derecho de la UNED

¿Cuál es el origen de la expresión coloquial tirar de la manta?

Desde su decimoquinta edición de 1925, cuando se introdujo como frase figurada y familiar, el Diccionario de la lengua de la Real Academia Española define la locución coloquial tirar de la manta así: «Descubrir lo que había interés en mantener secreto».

José Ramón Carriazo, profesor de Lengua Española de la UNED

¿Quiénes gobernaban las ciudades romanas de provincias, además de los alcaldes?

Además de esos alcaldes que llamamos “duunviros” las ciudades romanas en provincias estaban gobernadas por otros dos magistrados, el edil que es al que compete todo lo relacionado con lo que los romanos llamaban la “cura urbis”.

Javier Andreu, profesor de Historia Antigua de la UNED

¿Existía algo semejante a los concejales en el mundo romano?

En las ciudades de provincias en época romana las decisiones se toman por cuatro personas: dos “duunviros”, un “edil” y un “cuestor” pero esas cuatro personas actúan siempre la bajo la supervisión, y nunca lo hacen sin la autorización, de una especie de grupo de concejales, que es lo que los textos clásicos llaman el “ordo decurionum”

Javier Andreu, profesor de Historia Antigua de la UNED

¿Republicanismo hoy?

En estos momentos en el que la monarquía atraviesa sus horas más bajas, puede ser un buen momento para volver a pensar sobre el republicanismo, teniendo en cuenta que éste consiste no sólo en la capacidad de elegir al jefe del estado sino fundamentalmente en devolver el poder a los ciudadanos favoreciendo su participación y asegurando una cierta equidad que impida las desigualdades excesivas.

Francisco José Martínez, catedrático de Metafísica de la UNED

¿Cuándo surgió el trabajo social como profesión?

El trabajo social es a la vez una disciplina científica y una profesión de ayuda, que tiene como objetivo favorecer la inclusión social y la vida plena de los ciudadanos. Sus primeros antecedentes pueden encontrarse, dentro del contexto de la primera revolución industrial, a mediados del siglo XVII en Gran Bretaña. Desde principios del siglo XIX, son visibles en la sociedad inglesa los efectos negativos de la industrialización.

Antonio López Peláez, catedrático del Departamento de Trabajo Social de la UNED

¿Por qué los pensadores utópicos acabaron casi siempre viviendo en el infierno?

A Platón lo vendieron como esclavo y casi pierde la vida a manos de un tirano. A Tomás Moro le cortaron la cabeza. A Campanella lo enjaularon la mitad de su vida. Las comunas de indios americanos fueron barridas de un plumazo.

Rafael Herrera Guillén, profesor de Filosofía de la UNED

¿Por qué es La tierra baldía un poema clave del siglo XX?

El poeta anglo-americano T. S. Eliot publicó The Waste Land (La tierra baldía) en 1922. Su aparición representó la ruptura definitiva con los modelos románticos y victorianos; principalmente, cuestionó la sinceridad poética como valor.

Didac Llorens, profesor de Literatura Inglesa y Norteamericana de la UNED

¿Cómo fue el beso del príncipe a la Bella Durmiente?

Talia es la joven princesa que, por culpa de una espina que se le clava debajo de una uña, cae dormida. Cuando el príncipe la encuentra no logra despertarla y entonces la lleva a la cama y “recoge los frutos del amor”. Y se va. Y a los 9 meses nacen un niño y una niña.

Marina Sanfilippo, profesora de Filología Italiana de la UNED

La ciencia en la alcoba

¿Es dolorosa la primera relación sexual?

Existen numerosas creencias erróneas respecto a la sexualidad, muchas de ellas hacen referencia a la sexualidad femenina. Algunas de estas creencias que no responden a la realidad son las ideas tales como la de que la primera vez que se hace el amor, es decir se mantiene una relación sexual con penetración vaginal, una mujer no puede quedarse embarazada.

Andrés López de la Llave, director del Master de Sexología de la UNED

¿Qué es la hiposexualidad?

Se trata de una disfunción sexual que es común a hombres y mujeres. Consiste en la falta de deseo sexual y muchas veces representa un gran problema para muchas parejas. La prevalencia se sitúa entre el 1% y el 15% en varones y alrededor del 35% en las mujeres

Andrés López de la Llave, director del Master de Sexología de la UNED

¿Qué relación hay entre la sexualidad y los instintos?

Es nuestra capacidad de aprender lo que determina las enormes diferencias con que se manifiesta la sexualidad humana; y es precisamente eso lo que nos separa de especies evolutivamente menos desarrolladas. En los animales el determinismo biológico es rígido, generando comportamientos sexuales que están guiados y delimitados por los instintos, de forma que todos los individuos de la especie reproducen los mismos comportamientos.

M^a del Carmen Pérez-Llantada, coordinadora del Master de Sexología de la UNED

La Ley es la ley

¿Cuál es la estructura de los poderes en el Estado español?

El artículo 1.2 de la Constitución española afirma que la “Soberanía nacional reside en el pueblo español, del que emanan todos los poderes del Estado”. No hay, sin embargo, en la Constitución española un precepto concreto que hable sobre la “separación de poderes”.

Yolanda Gómez, Catedrática de Derecho Constitucional de la UNED, Catedrática Jean Monnet, ad personam, de la Unión Europea

¿Cómo se lleva a cabo la abdicación del Rey?

En tanto se regula por ley orgánica, el procedimiento es el siguiente: 1) el Rey y los Presidentes del Gobierno y de las Cámaras deliberan sobre la conveniencia de la operación; 2) el Rey entrega al Presidente del Gobierno un escrito con su abdicación.

Antonio Torres del Moral, catedrático de Derecho Constitucional de la UNED

¿Por qué poner o quitar una coma de los Derechos Fundamentales o de la Corona es más difícil que suprimir el Tribunal Constitucional o el Senado?

La razón tal vez sea que los derechos son un presupuesto de la mismísima democracia si consideramos ésta como la prevalencia del criterio de la mayoría. Y la Corona, por su parte, es símbolo de la unidad de España que es un presupuesto de la Constitución. Es decir, sin derechos fundamentales no puede haber democracia. Sin unidad de España no hay Constitución.

Pedro Tenorio, catedrático de Derecho Constitucional de la UNED

PROGRAMAS DE RADIO – UNED

EN RADIO 3 "Sin distancias"

PROGRAMACIÓN DE RADIO DE LA UNED

HORA	LUNES	MARTES	MIÉRCOLES	JUEVES	VIERNES	SÁBADO	DOMINGO
05:00 a 05:30	FORMACIÓN CONTINUA	CIENCIAS	INFORMÁTICA	ECONOMÍA, EMPRESA Y TURISMO	GEOGRAFÍA E HISTORIA	ACCESO	EDUCACIÓN
05:30 a 06:00	FILOLOGÍA	INGENIERÍA	POLÍTICAS Y SOCIOLOGÍA, TRABAJO SOCIAL	PSICOLOGÍA	FILOSOFÍA	ANTROPOLOGÍA o COIE	DERECHO

La programación de RADIO de la Universidad Nacional de Educación a Distancia se concibe como apoyo al estudiante, es un complemento de otras herramientas y medios que la universidad pone a su disposición, sin descuidar la extensión universitaria dirigida a cualquier persona interesada en ampliar su formación en el ámbito de la educación permanente y a lo largo de toda la vida, contribuyendo así a la difusión de la cultura y el conocimiento.

Martes 1 de abril de 2014

05:00	Ciencias Los pesos moleculares <i>Arturo Horta Zubiaga, catedrático del Departamento de Ciencias y Técnicas Fisicoquímicas.</i>
05:30	Ingeniería Estudiar Ingeniería Industrial en la UNED: testimonios y proyectos de investigación <i>Miguel Latorre García, investigador del Departamento de Ingeniería Eléctrica, Electrónica y Control ETSII-UNED; Germán Carro Fernández, investigador del Departamento de Ingeniería Eléctrica, Electrónica y Control ETSII-UNED; José Carpio Ibáñez, director de la ETSII-UNED.</i>
06:00	Cierre

Miércoles 2 de abril de 2014

05:00	Informática Gestión de riesgos y planes de contingencia en el desarrollo de proyectos de Tecnologías de la Información y las Comunicaciones <i>José Luis Gayo Llorente, profesor Departamento de Ingeniería de Software y Sistemas informáticos (UNED); Javier Martín Payen, responsable de Project Management de Telefónica Global Solutions.</i>
05:30	Política y Sociología Balance de los movimientos sociales en 2013 <i>Jaime Pastor Verdú, profesor Departamento de Ciencia Política y de la Administración (UNED); Ramón Adell Argiles, profesor Departamento de Sociología I (UNED).</i>
06:00	Cierre

Jueves 3 de abril de 2014

05:00	Economía, Empresa y Turismo Una mirada hacia la Responsabilidad Social. Transparencia y RSC <i>Eva Rodicio González, jefe del Departamento de Responsabilidad Corporativa y Sostenibilidad de Red Eléctrica de España (REE); Orencio Vázquez Oteo, coordinador Observatorio de Responsabilidad Social Corporativa, profesor de Economía Aplicada (UNED).</i>
05:30	Psicología Educación financiera para la jubilación <i>Sergio Antonio Pérez Martínez, economista; Jose Luis Caeiro García, profesor de Geografía e Historia (IES Narcís Monturiol en Parla) y tutor de Licenciatura de Historia (Centro Asociado UNED, Madrid); Pedro Raúl Montoro Martínez, profesor Departamento de Psicología Básica I (UNED); Gabriela Elba Topa Cantisano, profesora Departamento de Psicología Social y del Trabajo (UNED).</i>
06:00	Cierre

Viernes 4 de abril de 2014

05.00	Geografía e Historia Naturalismo y esquematismo en el arte rupestre postpaleolítico <i>Martí Mas Cornellá, profesor de Prehistoria (UNED); Mónica Solís Delgado, profesora tutora de Prehistoria en el Centro Asociado de la UNED en Madrid.</i> El edificio como cómplice de la ciudad <i>Consuelo Gómez López, profesora de Historia del Arte (UNED); M^a Esther Alegre Carvajal, profesora de Historia del Arte (UNED).</i>
05.30	Filosofía José Gaos: los pasos perdidos (escritos sobre Ortega y Gasset) (primera parte) <i>Antonio García-Santesmases Martín-Tesorero, catedrático de Filosofía Política (UNED); Francisco José Martínez Martínez, catedrático de Metafísica (UNED); José Lasaga Medina, profesor de Filosofía (UNED).</i>
06:00	Cierre

Sábado 5 de abril de 2014

05:00	<p>Acceso El contrato <i>Federico Fernández de Buján Fernández, catedrático de Derecho Romano (UNED).</i></p> <p>Estudiando Inglés: Verbos modales en Inglés <i>José Javier Ávila Cabrera, profesor de Filología Inglesa (UNED); Pilar Rodríguez Arancón, profesora de Filología Inglesa (UNED).</i></p>
05.40	<p>Antropología Investigaciones en África: Alteridades. El culto a los santos entre los Yebala del Rif Occidental <i>Nuria Fernández Moreno, profesora de Antropología (UNED); Araceli González Vázquez, profesora de la Universidad del País Vasco.</i></p>
06:00	Cierre

Domingo 6 de abril de 2014

05:00	<p>Educación Los procesos del lenguaje en la comunicación digital, en espacios escolares y sociales <i>Mª Gloria Pérez Serrano, catedrática de Pedagogía Social, profesora de la Facultad de Educación (UNED); Sandra Mirella Martínez Chacón, doctoranda de la Universidad Autónoma de Coahuila (México), profesora asesora del Instituto Estatal de Capacitación y Actualización del Magisterio, México.</i></p> <p>Pensamiento pedagógico en el idealismo alemán y en Schleiermacher, un libro de J.Mª Quintana Cabanas <i>Francisco Javier Vergara Ciordia, profesor de Historia de la Educación (UNED), director del Grupo de investigación GEMYR.</i></p>
05:30	<p>Derecho Los planos del discurso jurídico <i>Juan Antonio Gómez García, profesor del departamento de Filosofía Jurídica, UNED; José Luis Muñoz de Baena Simón, profesor del departamento de Filosofía Jurídica, UNED.</i></p>
06:00	Cierre

Lunes 7 de abril de 2014

05:00	<p>Formación Continua Arte, artistas y vida cotidiana <i>Francisco Cruces Villalobos, profesor de Antropología (UNED).</i></p>
05:30	<p>Filología Geografía madrileña en el teatro de los Austrias <i>Ana Suárez Miramón, catedrática de universidad UNED; Enrique Rull Fernández, profesor titular de universidad UNED.</i></p>
06:00	Cierre

CADENA CAMPUS

Redes sociales, cultura y apropiación social de la tecnología

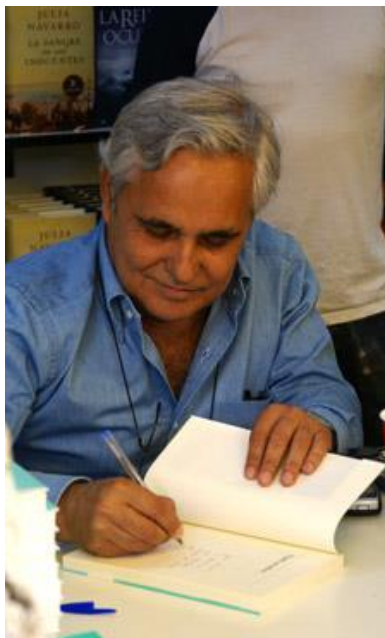


Centro Asociado de Málaga (diferido)

https://www.intecca.uned.es/portavip/grabacion.php?ID_Grabacion=117331&ID_Sala=3&hashData=702504625ada31043f0ddeb2f3ea5eea¶msToCheck=SURfR3JhYmFjaW9uLElEX1NhbGEs

En la sociedad red, que según todos los indicios parece consolidarse como una fase tecnológica definitivamente incorporada a nuestra vida, se está produciendo un profundo giro social caracterizado por la emergencia de una serie de capacidades nuevas que los individuos pueden poner en acción. El problema que contemplamos no es un asunto tecnológico sino manifiestamente una cuestión social. La eclosión de las redes sociales tecnológicas supone un cambio de gran importancia en las formas de sociabilidad, en la generación de comunidades de prácticas, en la conformación de identidades, en la generación de conocimiento y en la expansión de la sabiduría colectiva. En ese nuevo espacio la generación de bienes públicos vinculados a la ciencia y a la cultura vuelve a ser una responsabilidad colectiva que requiere precisar y definir, en las nuevas condiciones, los mecanismos de asignación de los recursos y el establecimiento de prioridades. En la red podemos encontrar vías para la resolución de nuestros problemas y podemos percibir la emergencia de otros problemas nuevos, pero esa es la sociedad híbrida en la que inevitablemente estamos ya viviendo y en la que tendrán que realizar su vida y práctica las generaciones venideras.

Literatura y periodismo, con Juan Cruz Ruiz



Centro Asociado de A Coruña (diferido)

https://www.intecca.uned.es/portavip/grabacion.php?ID_Grabacion=117098&ID_Sala=3&hashData=091ebc0ff5da7c5fa2b9ac75f65d403a¶msToCheck=SURfR3JhYmFjaW9uLEIEX1NhbGEs

Pertenece al ciclo de conferencias: X Encuentros con Escritores.