



BOLETIN DE PROGRAMACIÓN AUDIOVISUAL:

CEMAV

La programación de radio y televisión de la UNED es emitida por RNE (Radio3, Radio 5 y Radio Exterior de España), por La 2 de TVE (<http://www.rtve.es/uned>) y por el canal Internacional de TVE, además, se encuentra siempre disponible, en la plataforma multimedia <http://www.canaluned.com>

También se difunde a través de otros canales de difusión Multimedia:



CADENA CAMPUS

Cadena Campus es la plataforma audiovisual de la UNED que gestiona los contenidos digitales generados a través de la herramienta AVIP desarrollada por INTECCA. Gestiona contenidos digitales de todas las áreas de conocimiento en los niveles académico, de formación continua, extensión universitaria y desarrollo cultural que se producen tanto en la Sede Central como en los Centros Asociados.

Cadena Campus pretende proporcionar, además de servicios de todo orden para el estudiante de la UNED, contenidos digitales de interés general para la población.



CONTENIDOS DEL PROGRAMA DE TV UNED

Emitidos en La 2 de TVE, los días 26, 27 y 28 de octubre de 2012.



La escaleta del programa UNED es la siguiente:

- Los programas, con un tiempo aproximado de 20', desarrollan contenidos relacionados directamente con la enseñanza y la investigación universitaria. Van destinados, tanto al alumnado de la UNED como a un público más amplio interesado en temas de actualidad desarrollados por equipos docentes y especialistas invitados.
- Las noticias ofrecen informaciones actuales sobre los principales eventos que tienen lugar en la UNED, tanto en la Sede Central como en sus Centros Asociados, y también, sobre asuntos de interés para la comunidad universitaria en general.

Viernes de 10:00 a 11:00

Noticias	Noticias	Serie	Noticias	Noticias	Promo	Serie I+D	Programa
Las noches de la UNED	UNED ABIERTA	LA CIENCIA EN ACCIÓN. XIII Edición	SAVUES	La Biblioteca de la UNED. Estés donde estés	UNED ABIERTA	Memoria escolar: aspectos políticos y religiosos	Inclusión laboral de las personas con discapacidad

Sábado de 07:30 a 08:00

Programa	Serie I+D	Promo
Inclusión laboral de las personas con discapacidad	Memoria escolar: aspectos políticos y religiosos	UNED ABIERTA

Domingo de 07:30 a 08:00

Noticias	Noticias	Serie	Noticias	Noticias
La Biblioteca de la UNED. Estés donde estés	SAVUES	LA CIENCIA EN ACCIÓN. XIII Edición	UNED ABIERTA	Las noches de la UNED

NOTICIAS. Las noches de la UNED.



Luis Eduardo Aute, Pablo Guerrero, Javier Krahe, Ismael Serrano, Esmeralda Grao y hasta 20 músicos de excelencia de distintas generaciones han compartido escenario en “La Noche de la Canción de Autor” que la UNED ha organizado, en colaboración con el musicólogo y pedagogo Fernando González Lucini, dentro del ciclo “Las noches de la UNED”. La sala Galileo en Madrid ha acogido esta cita que tiene su parte benéfica, la recaudación de taquilla se entregará a la ONG “Amigos de Calcuta” que trabaja en promoción de actividades benéficas, de asistencia social y de protección a la infancia y a la mujer en Calcuta.

NOTICIAS. UNED Abierta.

Se presenta UNED abierta, un novedoso espacio web con recursos educativos libres, con enlaces a repositorios multimedia, biblioteca, documentos y clases basadas en la filosofía de los COMA (Cursos Online Masivos y Abiertos).

Participantes: Juan A. Gimeno, Rector de la UNED; César Alierta, Presidente de Telefónica y Consejo Social de la UNED; Pedro Aranzadi, Director General Universia España; Francisco Ros, Secretario Ejecutivo del Patronato Fundación CSEV.



LA CIENCIA EN ACCIÓN. XIII Edición.



Durante los pasados días 5, 6 y 7 de Octubre, se celebró en Madrid, en el Museo CosmoCaixa de Madrid, la décimotercera edición del Concurso “Ciencia en Acción”.

Una Feria dinámica que busca acercar la Ciencia a los más jóvenes y al público en general, a través de proyectos de divulgación científica, atractivos, sugerentes y con un gran rigor científico.

Participan: Rosa María Ros Ferré, Directora de Ciencia en Acción; Francisco Javier Ortega Coloma, Profesor Titular del Departamento de Biología Educativa de la UNED; Pilar Fernández Hernando, Vicerrectora Adjunta de Investigación de la UNED.

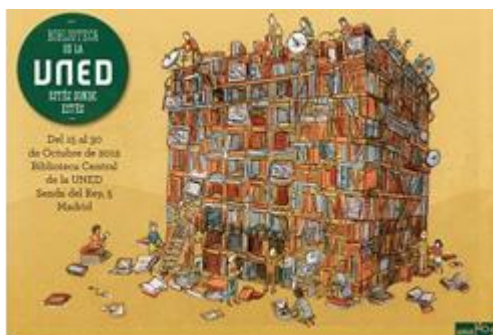
NOTICIAS. SAVUES 2012.

La universidad española está incorporando los nuevos formatos audiovisuales que han de ser integrados en la enseñanza superior. Las fórmulas más innovadoras han sido objeto de análisis durante las Terceras Jornadas de los Servicios Audiovisuales de las Universidades Españolas (SAVUES) que celebradas en las Escuelas Pías de la UNED, han reunido a 95 participantes de 21 universidades.

Participantes: Miquel Francés (Director del Taller de Audiovisuales, Universidad de Valencia, UVEG); Vicente Goyanes (Universidad de Vigo); Agustín García Matilla (Universidad de Valladolid); José Luis Ortega (Director Estructure); Juan Gimeno Ullastres (Rector de la UNED).



NOTICIAS. La Biblioteca de la UNED. Estés donde estés.



La trayectoria de la UNED viene acompañada de dos valores: permitir el acceso a la enseñanza superior al mayor número de ciudadanos posible y la calidad de la misma. La Biblioteca de la UNED ha sido un elemento fundamental en este proceso. En los últimos años cabe subrayar que ha recibido distintos premios del Consejo Social de la UNED y el sello de calidad 400+.

PROMO. UNED ABIERTA.

UNED ABIERTA unifica en un mismo entorno web los recursos educativos, cursos, videos, materiales educativos, de los que dispone la universidad más grande de España. Este proyecto pretende acercar la educación a una audiencia cada vez más global gracias a la tecnología. UNED Abierta permite acceder libremente a materiales de enseñanza, y aprendizaje como videos, podcast, ebooks, artículos y todo tipo de recursos educativos abiertos (REAS) así como cursos on-line abiertos y gratuitos.



SERIE I+D: Memoria escolar: aspectos políticos y religiosos.



En este episodio de la Serie I+D entrevistamos a los hermanos Zarco en un testimonio crucial acerca de los cambios que se han producido en las escuelas españolas a lo largo del s.XX. El reportaje, realizado en Berlanga de Duero, provincia de Soria, cuenta con el prólogo de la investigadora, adscrita al centro MANES de la UNED, Kira Mahamud.

Intervienen: Kira Mahamud, investigadora, adscrita al Centro MANES de la UNED; Antonio Zarco, dibujante y grabador; Fernando Zarco, dibujante y grabador.

Inclusión laboral de las personas con discapacidad.

La inclusión laboral de las personas con discapacidad, es uno de los pilares fundamentales en la lucha por garantizar la autonomía personal, el desarrollo profesional y la integración social de este colectivo, que tiene menos oportunidades que el resto de la ciudadanía, a la hora de participar activamente en el mundo laboral.

La normalización de esta integración parte de una idea básica, que consiste en redefinir el propio concepto de discapacidad, atendiendo de manera prioritaria a las capacidades de cada persona, y no a sus limitaciones.



Participantes: Víctor Alberto Lorenzo, Estudiante UNED; Ignacio Tremiño Gómez, Director General de Políticas de Apoyo a la Discapacidad; Mario Pena Garrido, Profesor, Dr. del Dpto. MIDE II (Orientación Educativa, Diagnóstico e Intervención Psicopedagógica). UNED; Claudia Tecglen, Estudiante UNED; Álvaro Jarillo Aldeanueva, Vicerrector de Estudiantes y Desarrollo UNED.

PROGRAMAS DE RADIO - UNED EN RADIO EXTERIOR DE ESPAÑA

Heliotropo: Brigitte Bardot.

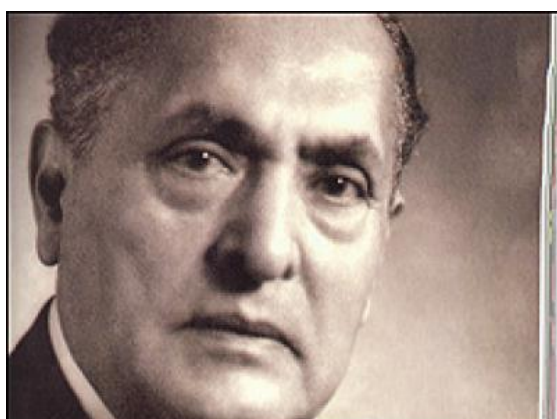
- Jueves 25 de octubre a las 16:40, viernes 26 a la 01:45
- Sábado 27 a las 17:30
- Domingo 28 a las 00:15



Brigitte Bardot es la actriz y símbolo sexual francés de mediados del siglo XX. La carrera musical de Brigitte Bardot, comenzó a principios de los años sesenta, pero tuvo su lanzamiento definitivo en 1967 a raíz de dos hechos que coincidieron ese año. Primero su relación sentimental y profesional con Serge Gainsbourg, y el mítico Special Bardot, un programa que se emitió en la nochevieja de ese año y causó un impacto total en Francia.

INTERVIENEN: Isabel Baeza Fernández; Carlos Martín de Abuín.

Camino de ida y vuelta: Solidaridad en tiempos difíciles.



- Viernes 26 de octubre a las 20:30

Son muchas las actividades del CEME, en este programa vamos a hablar de una exposición que se celebra en México, sobre la figura de Gilberto Bosques, un hombre que participó en la revolución mexicana, y que en Francia ayudó a miles de españoles exiliados que se encontraban en campos de refugiados en Francia. Una labor inmensa en colaboración con otros políticos mexicanos, el homenaje a su figura, el reconocimiento a su labor, el agradecimiento y sobre todo la importancia de no olvidar nunca la importancia de la solidaridad.

INTERVIENEN: M^a Luisa Capella, coordinadora del CEME (centro de migraciones y exilios).

PROGRAMAS DE RADIO - UNED

EN RADIO 5

La UNED produce dos microespacios: *Respuestas de la Ciencia* y *Preguntas a la Historia* que se emiten de lunes a viernes.

PROGRAMACIÓN DEL MES DE OCTUBRE

RESPUESTAS DE LA CIENCIA (Lunes a Viernes, a las 12.17 y 17.17 horas)

¿Es cierto que los polos opuestos se atraen?

La semejanza de personalidad es un buen predictor de la estabilidad de la pareja a largo plazo. El mito de los polos opuestos quizá proceda del ideal romántico de las parejas que se complementan entre sí y que superan juntos sus carencias, como si fueran piezas distintas de un mecano que encajan a la perfección.

Pedro Raúl Montoro, profesor de la Facultad de Psicología de la UNED.

¿Se pueden oír los colores?

Hay sinéctetas que perciben de manera consistente que ciertas letras poseen un color determinado o que cierta forma visual huele con un aroma concreto. Otros sienten que las voces tienen tonalidades cromáticas, saborean formas visuales, tocan olores o, incluso, tienen orgasmos de colores.

Pedro Raúl Montoro, profesor de la Facultad de Psicología de la UNED.

¿Existe alguna prueba psicológica que permita detectar la existencia de una demencia de forma rápida?

Algunas de las más utilizadas son el Mini Examen Cognoscitivo, el Test del Reloj, o el Pfeiffer, entre otras. Son pruebas, que requieren entre 5 y 10 minutos para su aplicación y permiten evidenciar que la persona, a nivel cognitivo, está por debajo del nivel esperado para su edad y nivel de estudios, y eso constata, al menos que su rendimiento es deficiente.

Carmen Díaz Mardomingo, profesora de Psicología Básica UNED.

¿Se pueden prevenir las conductas sexuales de riesgo?

Entre las consecuencias sanitarias y sociales de las conductas sexuales de riesgo se cuentan desde los embarazos no deseados y las infecciones de transmisión sexual hasta las disfunciones sexuales y la violencia sexual y de género.

Andrés López de la Llave, director del Master de Sexología de la UNED.

¿Qué es el proceso de sexuación?

El individuo debe ir cubriendo las sucesivas etapas para llegar y culminar su desarrollo como ente sexuado. Los hitos que marcan esta carrera son: el sexo cromosómico, el gonadal, el hormonal, el sexo anatómico internos, el sexo de asignación y el sexo sentido por uno mismo.

Andrés López de la Llave, director del Master de Sexología de la UNED.

¿Existen moléculas sintéticas autorreplicantes?

Julius Rebek encontró una molécula sintética compleja capaz de autorreplicarse; un descubrimiento formidable, aunque dicha molécula no es capaz de portar información hereditaria.

Enrique Teso Vilar, profesor de química Orgánica de la UNED.

¿Es el envejecimiento sinónimo de deterioro cognitivo?

En el ámbito cognitivo, se producen multitud de cambios en los distintos procesos psicológicos, pero no todos estos cambios se refieren a pérdidas. Uno de los principales cambios que se producen con los años, estaría relacionado con la velocidad a la que se procesa la información: con la edad, nos volvemos más lentos.

Julia Mayas, profesora de Psicología Básica UNED.

¿Ha habido algún genio disléxico?

Innumerables: Einstein, Edison, Walt Disney o Leonardo da Vinci. Darwin William James o Kant, aparecerían en el contexto de nuestra filosofía, lo mismo que Churchill, Rockefeller o Agatha Christie surgen en otros ámbitos de nuestra moderna sociedad.

José Quintanal Díaz, Vicedecano de la Facultad de Educación de la UNED.

¿Hay algunas normas aconsejables, en relación con la alimentación para las personas que viajan?

Ponerse a riesgo de sufrir una toxoinfección alimentaria por desconocimiento es comprensible pero cuando se conocen las bases esenciales de protección y no se ponen en práctica es un descuido que roza la irresponsabilidad. Se enumeran las normas principales.

Coral Calvo, profesora de Nutrición de la Facultad de Ciencias de la UNED.

¿Hay que comer muy pocos huevos para evitar que suba el colesterol?

El consumo de un huevo diario en personas que no tienen un factor familiar de hipercolesterolemia, no crea ningún problema en el aumento del colesterol. El huevo es rico en inmunoglobulinas que mejora la respuesta inmunitaria del organismo y tiene un alto poder antioxidante. El consumo de huevos en quienes no tienen una prescripción médica que lo impida podría situarse entre 4 y 7 por semana.

Coral Calvo, profesora de Nutrición de la Facultad de Ciencias de la UNED.

PREGUNTAS A LA HISTORIA (Lunes a Viernes, a las 11.17 y 18.47 horas)

¿Dónde vivían los faraones egipcios?

Amenofis III construyó en la ciudad de Malkatta un gran palacio, decorado con vivos colores y temas de naturaleza, con salones del trono y salas para las grandes recepciones, además de otras estancias como el famoso harem. Su sucesor, Ajenatón, el llamado faraón hereje, daría un paso más construyendo una ciudad nueva, Amarna, con grandes avenidas, puentes, templos para la adoración de Atón, el dios sol, grandes palacios y otras pequeñas residencias

Inmaculada Vivas Sainz, profesora de Historia del Arte de la UNED

¿El arte egipcio son sólo templos y tumbas?

Los egipcios eran grandes orfebres que realizaron delicadas joyas destinadas a adornarles en vida en los ceremoniales y también en su vida en el más allá; fueron grandes constructores de pequeñas fortalezas o ciudades defensivas, que se ubicaron en lugares estratégicos para defender sus territorios.

Inmaculada Vivas Sainz, profesora de Historia del Arte de la UNED.

¿Hubo persecución contra los católicos en el reino visigodo en época arriana?

Se puede afirmar que la coexistencia relativamente pacífica entre ambas comunidades religiosas fue modélica en el seno del reino visigodo arriano a lo largo del siglo VI.

Raúl González Salinero, profesor de Historia Antigua de la UNED.

¿De qué manera fueron marginadas las mujeres en la Hispania tardoantigua?

Los viejos tópicos de la mentalidad romana tradicional hablaban de la “debilidad y volubilidad de las mujeres”. De esta creencia en una inferioridad física y moral de las mujeres se sigue su posición familiar y social subordinada respecto al varón (padre, marido o sacerdote), como se plasma en la legislación vigente, tanto civil como canónica.

Raúl González Salinero, profesor de Historia Antigua de la UNED.

¿Cómo consumían el vino los romanos?

La proporción de mitad y mitad se consideraba peligrosa por el riesgo de embriaguez rápida, por lo que eran más frecuentes las proporciones de cinco y tres; en la primera se echaban tres partes de agua y dos de vino y en la segunda dos partes de agua por una de vino.

Mª Mar Zorzalejos Prieto, profesora titular de Arqueología de la UNED.

¿Qué importancia tuvo la imagen en el mundo bizantino?

La imagen alcanzó una dimensión nunca antes vista, llegando a ser motivo de disputa e incluso de guerra civil. Desde el comienzo de esta civilización, continuadora del Imperio Romano, los iconos recibieron tal difusión que llegaron a erigirse como dogmas, como la máxima expresión de la fe y del poder imperial.

Inés Monteiro Arias, profesora de Historia del Arte de la UNED.

¿Quiénes iban en coche en el Siglo de Oro?

Enrique Cock en 1584 describía el coche como lugar de adulterios, por la facilidad que daba pecar en un interior oculto. Eso les llevó a ser denostados por algunos predicadores, pero obviamente para su éxito hubo razones de mayor peso.

Alicia Cámara Muñoz, catedrática de Historia del Arte de la UNED.

¿Qué es eso de “los caballeros que había que subir a grúa”?

La realidad dista mucho de lo que nos ha contado el cine. El caballero era un combatiente entrenado desde la niñez. El equipamiento militar de un caballero hasta mediados del s. XIV solía pesar entorno a los 16 kg, de los cuales 12 o 13 correspondían a la larga cota de malla que colgaba exclusivamente de sus hombros.

José Manuel Rodríguez García, profesor de Historia Medieval UNED.

¿Por qué murió Hipatia?

Murió despedazada por una horda de monjes. Las fuentes históricas afirman que su muerte fue causada por la envidia que el patriarca Cirilo tenía de su influencia en la ciudad. La mayor parte de las fuentes condenó este crimen.

David Hernández de la Fuente, profesor de Historia Antigua UNED.

¿Qué fue la nueva Roma?

El 8 de noviembre de 324 la primera piedra de la ciudad que sería denominada la “Nueva Roma” y que habría de inmortalizar su nombre. Con la inauguración formal de la nueva capital de oriente el 11 de noviembre de 330 se abría un milenio de historia bizantina.

David Hernández de la Fuente, profesor de Historia Antigua UNED.

PROGRAMAS DE RADIO - UNED EN RADIO 3 "Sin distancias"

2012/2013

PROGRAMACIÓN DE RADIO DE LA UNED

HORA	LUNES	MARTES	MIÉRCOLES	JUEVES	VIERNES	SÁBADO	DOMINGO
05:00 a 05:30	FORMACIÓN CONTINUA	CIENCIAS	INFORMÁTICA	ECONOMÍA, EMPRESA Y TURISMO	GEOGRAFÍA E HISTORIA	ACCESO	EDUCACIÓN
05:30 a 06:00	FILOLOGÍA	INGENIERÍA	POLÍTICAS Y SOCIOLOGÍA, TRABAJO SOCIAL	PSICOLOGÍA	FILOSOFÍA	ANTROPOLOGÍA o COIE	DERECHO

La programación de RADIO de la Universidad Nacional de Educación a Distancia se concibe como apoyo al estudiante, es un complemento de otras herramientas y medios que la universidad pone a su disposición, sin descuidar la extensión universitaria dirigida a cualquier persona interesada en ampliar su formación en el ámbito de la educación permanente y a lo largo de toda la vida, contribuyendo así a la difusión de la cultura y el conocimiento.

Martes 23 de octubre de 2012

05:00	<p>Ciencias</p> <p>Máster Universitario en Ciencia y Tecnología Química: Módulo de Química Orgánica. Aplicaciones y salidas profesionales</p> <p><i>Marta Pérez Torralba, profesora del Departamento de Química Orgánica y Bio-orgánica, Facultad de Ciencias UNED; M^a Ángeles Farrán Morales, profesora del Departamento de Química Orgánica y Bio-orgánica, Facultad de Ciencias UNED.</i></p>
05:30	<p>Ingeniería</p> <p>Tratamiento de contaminantes del aire por fotocatalisis</p> <p><i>M^a José Montes Pita, profesora del Departamento de Máquinas y Motores térmicos, ETSII-UNED; Benigno Sánchez Cabrero, departamento de Energías Renovables CIEMAT.</i></p>
06:00	Cierre

Miércoles 24 de octubre de 2012

05:00	Informática Inteligencia Artificial e implantes cocleares. Departamento de Inteligencia Artificial. Charlas sobre inteligencia artificial. <i>Francisco Javier Díez Vegas, profesor Departamento de Inteligencia Artificial (UNED). Director del Centro de Investigación sobre Sistemas Inteligentes de Ayuda a la Decisión.</i>
05:30	Política y Sociología ¿Gobierno o desgobierno mundial? Relaciones Internacionales <i>Paloma García Picazo, profesora Departamento de Ciencia Política y de la Administración (UNED), Relaciones Internacionales..</i>
06:00	Cierre

Jueves 25 de octubre de 2012

05:00	Economía, Empresa y Turismo La enseñanza de la economía a los ciudadanos <i>Rafael Castejón Montijano, catedrático de Economía Aplicada (UNED).</i>
05:30	Psicología Flexibilidad psicológica. Herramientas para una vida plena. <i>Montserrat Conde Pastor, profesora Dpto. Psicología Básica II (UNED); Juan Diego Estrada Ruiz, psicólogo.</i>
06:00	Cierre

Viernes 26 de octubre de 2012

05.00	Geografía e Historia Etnias y escrituras del Próximo Oriente Antiguo <i>Ana M^a Vázquez Hoys, profesora de Historia Antigua (UNED).</i> Maquiavelo <i>Luis Antonio Ribot García, catedrático de Historia Moderna (UNED).</i>
05.30	Filosofía Homenaje a Paco Fernández Buey (2 ^a parte) <i>Antonio García-Santesmases Martín-Tesorero, catedrático de Filosofía Política (UNED); Manuel Enrique Monereo Pérez, investigador del Centro de Estudios Políticos y Sociales; Francisco José Martínez Martínez, catedrático de Metafísica (UNED).</i>
06:00	Cierre

Sábado 27 de octubre de 2012

05:00	Acceso Temas gramaticales básicos <i>Lourdes Pomposo Yanes, profesora de Filología Inglesa, UNED.</i> Educación para el siglo XXI <i>Marta López-Jurado Puig, profesora de la Facultad de Educación; Nuria Gallego Escudero, experta en Tecnología de la Información y la Comunicación.</i>
05:40	COIE Búsqueda de empleo 2.0 y marca personal <i>Laura Mesa López, técnico de orientación del COIE (UNED); Alexis Moreno Pulido, Técnico de apoyo en red (UNED).</i>
06:00	Cierre

Domingo 28 de octubre de 2012

05:00	Educación Política de la educación, ¿cómo pueden participar los ciudadanos? <i>Manuel de Puellas Benítez, catedrático de Política de la Educación, profesor emérito de la UNED.</i>
05:30	Derecho Derecho Antitrust Comunitario <i>Alicia Arroyo Aparicio, profesora titular de Derecho Mercantil, UNED.</i>
06:00	Cierre

Lunes 29 de octubre de 2012

05:00	Formación Continua Lengua y cultura gastronómica italiana <i>Salvatore Bartolotta, profesor de la facultad de Filología (UNED).</i>
05:30	Filología Rutas literarias <i>Mercedes Boixareu Vilaplana, catedrática de Filología Francesa. Directora del Centro Asociado de Barcelona y directora del campus Nordeste UNED.</i>
06:00	Cierre

MEDIATECA en Canal UNED

Esta semana les ofreceremos varios programas de “Comunicación y marketing en las redes sociales”



El curso está dedicado a analizar las nuevas formas de comunicación y marketing en las redes sociales. Para ello se aborda inicialmente una aproximación a cómo funcionan entre sí tales redes para posteriormente analizar cómo ha cambiado la comunicación de los individuos entre sí, y de éstos con las marcas y productos, así como los nuevos paradigmas que orientan el marketing en este tipo de redes sociales.

- Estrategias de comunicación y lenguaje en Redes Sociales
http://www.intecca.uned.es/portavip/grabacion.php?ID_Grabacion=57025&ID_Sala=3&hashData=514368b3aee352e3475f7e1b3c7256a6¶msToCheck=SURfR3JhYmFjaW9uLElEX1NhbGEs
- Reputación online: investigación, monitorización y gestión.
http://www.intecca.uned.es/portavip/grabacion.php?ID_Grabacion=57010&ID_Sala=3&hashData=3b40f35c20dc40946a9894bde4c10d0d¶msToCheck=SURfR3JhYmFjaW9uLElEX1NhbGEs
- Nuevas tendencias de comunicación.
http://www.intecca.uned.es/portavip/grabacion.php?ID_Grabacion=57022&ID_Sala=3&hashData=b98770a2c50bb2426e2d949f25908261¶msToCheck=SURfR3JhYmFjaW9uLElEX1NhbGEs
- Las Tecnologías de la Comunicación y la Información al servicio de las Redes Sociales.
http://www.intecca.uned.es/portavip/grabacion.php?ID_Grabacion=57020&ID_Sala=3&hashData=b8b73276d2144a8c3bb2db0502f77bf2¶msToCheck=SURfR3JhYmFjaW9uLElEX1NhbGEs
- El trabajo de community manager y su papel profesional al servicio de la empresa.
http://www.intecca.uned.es/portavip/grabacion.php?ID_Grabacion=57019&ID_Sala=3&hashData=be071b903db9d5d07486c7b1802e975¶msToCheck=SURfR3JhYmFjaW9uLElEX1NhbGEs

NOVEDADES CADENA CAMPUS

EN DIRECTO:



Problemas, mitomanías y cisnes negros

http://www.intecca.uned.es/portavip/directos.php?ID_Grabacion=52542&ID_Sala=61330

Centro Asociado de Calatayud

Fecha y hora: 24 de octubre de 2012, a las 18:00 h.

"Para unos, el cerebro es el órgano más perfecto del Universo, mientras que para otros no es sino el subproducto azaroso de una evolución retorcida y aleatoria. Dicho subproducto ha tardado setecientos cincuenta millones de años en ser como es. Durante todos ellos ha estado constantemente salvando obstáculos para conducirnos hasta el día de hoy. ¡Y te preguntará! ¿Todo esto para qué me lo cuentas?"

Pues sencillamente para recordarte que ese cerebro tuyo que está encerrado a oscuras dentro de tu cabeza, es la herramienta que te va a guiar por la vida. Y no está nada mal saber un poco sobre su sorprendente funcionamiento para entender el mundo que nos rodea."

Con esta interesante introducción se presenta la conferencia "Problemas, mitomanía y cisnes negros", que impartirá el Dr. Francisco José Serón Arbeloa, Catedrático de la Escuela de Ingeniería y Arquitectura de la Universidad de Zaragoza y Director del Grupo de Informática Gráfica Avanzada (GIGA) de la UZ, y organizada por la Delegación de Estudiantes de la UNED de Calatayud.



El exceso de peso en la mujer: causas y consecuencias

Centro Asociado de Baleares

http://www.intecca.uned.es/portavip/directos.php?ID_Grabacion=52527&ID_Sala=60838

Fecha y hora: 26 y 27 de octubre de 2012. Viernes de 16,30 a 21,30. Sábado de 9,30 a 14,30h.

A lo largo de este curso se destaca la importancia de nuestro mundo emocional, muchas veces soterrado por incompreensión, pero que juega un papel primordial en la guía de nuestra vida, tanto a nivel personal como profesional. El estudio de la inteligencia emocional surge cuando se comienza a estudiar científicamente qué determina el éxito profesional y personal. Entonces se toma conciencia de algo que todos sabíamos de forma implícita como muestran las citas de los grandes pensadores: la importancia de la gestión de nuestras emociones.

El principal objetivo de este curso es recoger la sabiduría popular e histórica, y convertirla, con ayuda de los estudios científicos en el campo de la Psicología, en una teoría sólida que permita explicar cómo las emociones pueden ayudarnos a lograr nuestras metas profesionales.