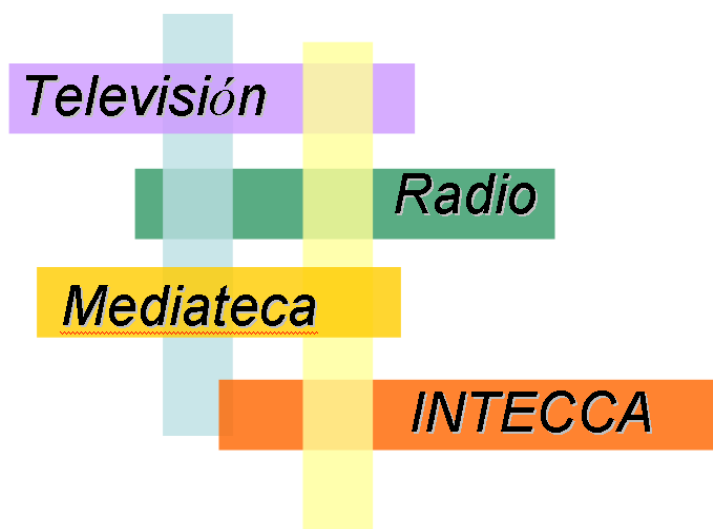


BOLETIN DE PROGRAMACIÓN: CEMAV & INTECCA

SEMANA DEL 15 AL 21 DE FEBRERO DEL 2011



Nuestra programación es emitida por Radio3 de RNE (de octubre a mayo), por la 2 de TVE y por el canal Internacional de TVE, además, los tendrá siempre disponibles, en la plataforma multimedia...



<http://www.canaluned.com/>

También se difunde a través de otros canales de difusión Multimedia:



CONTENIDOS DEL PROGRAMA DE TV UNED

Emitidos en la 2 de TVE, los días 18, 19 y 20 de febrero de 2011.



La escaleta del programa UNED es la siguiente:

- Los programas, con un tiempo aproximado de 20', desarrollan contenidos relacionados directamente con la enseñanza y la investigación universitaria. Van destinados, tanto al alumnado de la UNED como a un público más amplio interesado en temas de actualidad desarrollados por equipos docentes y especialistas invitados.
- Las noticias ofrecen informaciones actuales sobre los principales eventos que tienen lugar en la UNED, tanto en la Sede Central como en sus Centros Asociados, y también, sobre asuntos de interés para la comunidad universitaria en general.

Viernes de 10:00 a 11:00

Programa	Noticias	Noticias	Noticias	Programa
El cazador jorobado de Cuenca	Hans Küng, Doctor Honoris Causa por la UNED.	WEBEX, gestión universitaria online	Inversores responsables y más activo	Parámetros oculares y procesamiento de la información

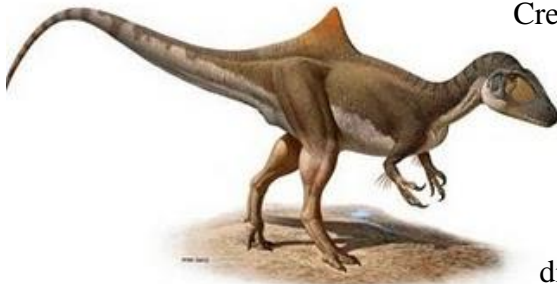
Sábado de 07:30 a 08:00

Programa	Noticias	Noticias
Parámetros oculares y procesamiento de la información	Inversores responsables y más activos	WEBEX, gestión universitaria online

Domingo de 07:30 a 08:00

Noticias	Programa
Hans Küng, Doctor Honoris Causa por la UNED.	El cazador jorobado de Cuenca

El cazador jorobado de Cuenca.



A pesar del desconocimiento de muchos aspectos de los ecosistemas del Cretácico Inferior Europeo, *Concavenator Corcovatus*, el nuevo género de carcarodontosaurio, encontrado hace siete años, en el Yacimiento de las Hoyas, en Cuenca, aporta una información sustancial al mundo de la paleontología moderna.

Si hasta hace poco tiempo, se pensaba que este tipo de dinosaurios carnívoros era propio de los ecosistemas de América del Sur, el hallazgo de *Concavenator*, viene a confirmar, la existencia anterior de esta misma especie en Europa, hace unos 130 millones de años; abriendo con ello, la puerta a una nueva hipótesis: y es que, desde muy temprano en la historia evolutiva de los dinosaurios, unas estructuras tegumentarias fueron evolucionando hasta dar lugar, en esta línea de dinosaurios carnívoros, a las plumas de las aves...

INTERVIENEN: Francisco Ortega Coloma, Paleontólogo y Profesor de la Facultad de Ciencias de la UNED; José Luis Sanz, Paleontólogo y Catedrático de Paleontología de la UAM; Fernando Escaso, Paleontólogo y Profesor de la Facultad de Ciencias de la UNED.

NOTICIAS: Hans Küng, Doctor Honoris Causa por la UNED.

Se ha entregado el galardón Doctor Honoris Causa al teólogo suizo Hans Küng. El evento, celebrado en el Salón de Actos de Humanidades de la UNED, contó con la presencia del Ministro de Educación, y el Rector Juan A. Gimeno.

El famoso teólogo, filósofo y escritor honró al claustro de la Universidad a Distancia con palabras de agradecimiento a su Facultad de Filosofía, además de apuntar sus teorías del derecho universal y las ideas de la Fundación que preside llamada Ética Mundial.



NOTICIAS: WEBEX, gestión universitaria online.



UNED Tudela lleva algo más de dos décadas dedicado a organizar e impartir las enseñanzas superiores de esta zona del norte de España. Siempre ha destacado por su capacidad innovadora. Su actual punta de lanza es Webex. Con este programa informático se gestionan los cursos de extensión universitaria que se imparten en los diferentes centros asociados de la UNED. Es exclusivamente online y su aplicación es nacional. La matriculación, la publicidad, la gestión económica y la administrativa pasan por WebEx, ideado para que el usuario acceda y se mueva por él de forma sencilla y agradable.

Intervienen: Luis J. Fernández Rodríguez, Director de la UNED de Tudela; Santiago Riega Zoco, Coordinador del Centro Tecnológico qInnova.

NOTICIAS: Inversores responsables y más activos.

La UNED acoge una jornada centrada en el desarrollo del “engagement” o diálogo activo entre inversores y empresas, que ha contado con la participación de Stephen Hine, director de Desarrollo de Inversión Responsable de EIRIS (Experts in Responsible Investment Solutions) y de Marta de la Cuesta, directora de la Cátedra Telefónica - UNED de Responsabilidad Corporativa y Sostenibilidad, entre otros expertos de diferentes instituciones y organizaciones. La jornada se enmarca dentro de las actividades que organiza Spainsif (Foro Español de Inversión Socialmente Responsable), del que forma parte la UNED, para impulsar la Inversión Socialmente Responsable en España.



Parámetros oculares y procesamiento de la información.



En este programa se exploran las vinculaciones entre la actividad ocular sacádica y el funcionamiento cognitivo, describiendo las diversas técnicas de registro utilizadas, con especial atención al uso de eye-trackers o seguidores oculares, y analizando la variación concomitante que se produce en la actividad ocular durante la ejecución de tareas de procesamiento de información.

El estudio del movimiento ocular en general, y de la actividad sacádica en particular, es una fuente importante de información para muchos profesionales ya que las perturbaciones en el movimiento ocular son un síntoma que los clínicos utilizan para diagnosticar distintas patologías.

INTERVIENEN: Antonio Crespo, Raúl Cabestrero, Pilar Quirós, Profesores de la Facultad de Psicología de la UNED.

rtve.es

PROGRAMACIÓN DE RADIO "SIN DISTANCIAS"

2010/2011

PARRILLA SEMANAL DE RADIO-UNED EN RADIO 3 FM DE R.N.E.

HORA	LUNES	MARTES	MIÉRCOLES	JUEVES	VIERNES	SÁBADO	DOMINGO
05:00 a 05:30	FORMACIÓN CONTINUA	CIENCIAS	INFORMÁTICA	ECONOMÍA, EMPRESA Y TURISMO	GEOGRAFÍA E HISTORIA	ACCESO	EDUCACIÓN
05:30 a 06:00	FILOLOGÍA	INGENIERÍA	POLÍTICAS Y SOCIOLOGÍA, TRABAJO SOCIAL	PSICOLOGÍA	FILOSOFÍA	ANTROPOLOGÍA	DERECHO

Semana del 15 al 21 de febrero de 2011.

Martes 15 de febrero de 2011

05:00	<p>Ciencias</p> <p>Matemáticos profesionales.</p> <p><i>Ángeles Gayoso Rico, Ministerio de Economía y Hacienda; Manuel de León Rodríguez, CSIC; Alfonso Amorín Gómez, Grupo EDISA; Eduardo Ramos Méndez, catedrático del Departamento de Estadística, Investigación Operativa y Cálculo Numérico, Facultad de Ciencias (UNED).</i></p>
05:30	<p>Ingeniería</p> <p>Líneas de investigación en energías renovables.</p> <p><i>María José Montes Pita, José Daniel Marcos del Cano, Fernando Varela Díez, Antonio Rovira de Antonio, profesores del Departamento de Ingeniería Energética, ETSII (UNED).</i></p>
06:00	Cierre

Miércoles 16 de febrero de 2011

05:00	Informática Serie: Análisis y aplicaciones de la Informática y Automática. Aplicaciones informáticas para inventarios forestales. <i>Gonzalo Pajares Martinsanz, Facultad Informática Universidad Complutense, Pedro Javier Herrera Caro, Facultad Informática Universidad Complutense Fernando Montes Pita, Instituto Nacional de Investigación y Tecnología Agraria y Alimentaria.</i>
05:30	Políticas y Sociología, Trabajo Social Los medios de comunicación hoy: el papel contra el ciberespacio. <i>Ramón Cotarelo García, Catedrático Facultad de Ciencias Políticas y Sociología (UNED), Pablo Iglesias Turrión, profesor Facultad Ciencias Políticas y Sociología (UCM).</i>
06:00	Cierre

Jueves 17 de febrero de 2011

05:00	Economía, Empresa y Turismo La reforma del sistema público de pensiones. <i>Jesús Rodríguez Barrio, profesor de Análisis Económico (UNED), Vicenç Navarro López, catedrático de Políticas Públicas y Economía Aplicada (Universidad Pompeu Fabra).</i> III Olimpiada Española de Economía. <i>Amelia Pérez Zabaleta, decana de la Facultad de CCEE de la UNED.</i>
05:30	Psicología Cuando mi paciente deja de hablar y comprender. La afasia progresiva primaria y la demencia semántica. <i>F. Javier Moreno Martínez, profesor Departamento de Psicología Básica I (UNED), Miguel Goñi Imizcoz, neurólogo (Complejo asistencial de Burgos).</i>
06:00	Cierre

Viernes 18 de febrero de 2011

05.00	Geografía e Historia Los condicionantes de la forma urbana. <i>M^a José Aguilera Arilla, M^a Pilar Borderías Uribeondo, M^a Pilar González Yanci, José Manuel Santos Preciado, profesores de Geografía (UNED).</i> Los géneros cinematográficos. <i>Amparo Serrano de Haro Soriano, profesora de Historia del Arte (UNED).</i>
05.30	Filosofía Spinoza y la gramática de la lengua hebrea (I). <i>Francisco José Martínez Martínez, catedrático de Metafísica (UNED), Guadalupe González Diéguez (Universidad de Nueva York).</i>
06:00	Cierre

Sábado 19 de febrero de 2011

05:00	Acceso La canción francesa. <i>Joaquín Giráldez Ceballos-Escalera, profesor de Filología Francesa (UNED).</i> La Psicología de las Organizaciones. <i>Ana Isabel Fontes de Gracia, profesora de Psicología (UNED).</i> La crisis en la Empresa. <i>Pilar Alberca Oliver, profesora de Administración y Dirección de Empresas (UNED).</i>
05:40	Antropología Antropología y estética: cruces urbanos. <i>Montserrat Cañedo Rodríguez, profesora de Antropología (UNED), Gloria Durán, investigadora en el Dpto. de Antropología.</i>
06:00	Cierre

Domingo 20 de febrero de 2011

05:00	Educación Microcréditos y desarrollo en Latinoamérica. <i>Agustín Velloso Santisteban, profesor de la Facultad de Educación (UNED). Alberto Cruz Bravo, periodista y politólogo (CEPRID).</i>
05:30	Derecho
06:00	Cierre

Lunes 21 de febrero 2011

05:00	Formación Continua
05:30	Filología Literatura victoriana <i>Antonio Andrés Ballesteros González (UNED).</i>
06:00	Cierre

MEDIATECA EN Canal UNED

Semana del 15 al 21 de febrero de 2011.

Esta semana les ofreceremos varios programas sobre: "INTECCA".



El modelo español de crecimiento de los últimos quince años se ha basado en actividades de bajo contenido tecnológico, con poco valor añadido, intensivas en energía y recursos, con poca productividad, muy agresivas ambientalmente y necesitadas de recursos humanos poco cualificados. La crisis actual plantea la necesidad de un cambio estructural que conduzca a un nuevo modelo de desarrollo con parámetros de funcionamiento por completo diferentes. En este contexto, para animar el debate y la reflexión, con la ambición de servir de soporte conceptual a una nueva visión del territorio, la [Fundación Ciudad de la Energía](#), la [Universidad de León](#) (ULE) y el [Campus Noroeste de la UNED](#) ponen en marcha un ciclo de talleres denominado "Estrategias para un desarrollo más sostenible".

- Presentación general de los talleres
- El Bierzo: sociedad - Antonio García Martín, sociólogo y demógrafo
- El Bierzo: territorio - José Miguel Nistal Rubio, geógrafo
- El Bierzo: economía - Manuel Román, economista
- Reflexión global y debate

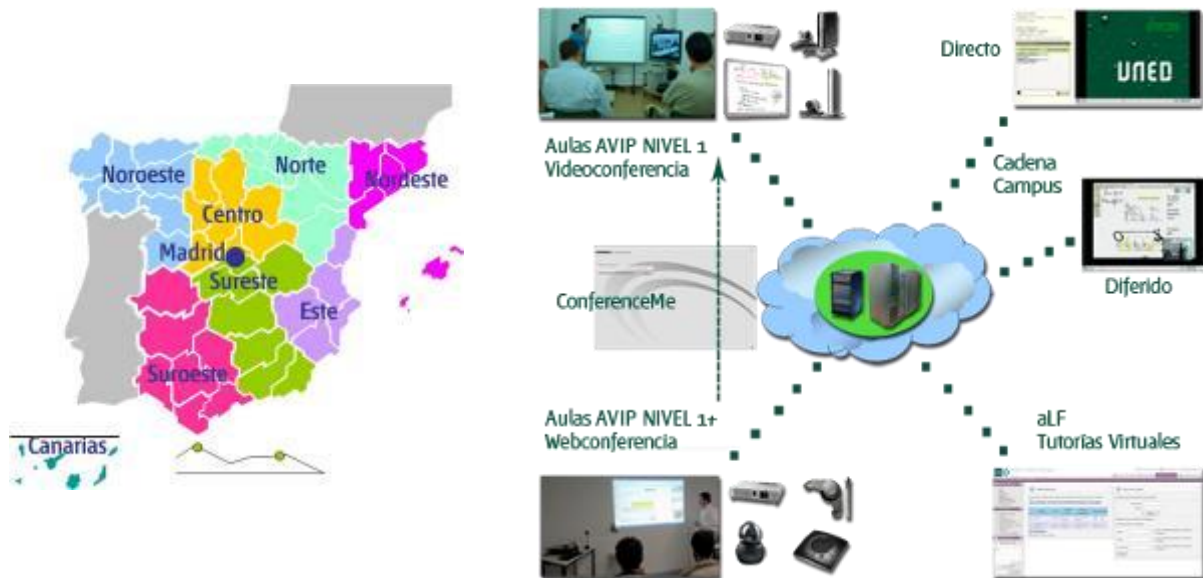


<http://www.canaluned.com/>

PROGRAMACIÓN DE CADENA CAMPUS

<http://www.intecca.uned.es>

- HUMANIDADES - CIENCIAS SOCIALES Y JURIDICAS - CIENCIAS DE LA SALUD - CIENCIAS EXPERIMENTALES Y TECNOLOGÍA - INSTITUCIONALES Y CULTURALES -



- HUMANIDADES - CIENCIAS SOCIALES Y JURIDICAS - CIENCIAS DE LA SALUD - CIENCIAS EXPERIMENTALES Y TECNOLOGÍA - INSTITUCIONALES Y CULTURALES -

Cadena Campus es la plataforma audiovisual de la UNED que gestiona los contenidos digitales generados a través de la herramienta AVIP desarrollada por INTECCA. Gestiona contenidos digitales de todas las áreas de conocimiento en los niveles académico, de formación continua, extensión universitaria y desarrollo cultural que se producen tanto en la Sede Central como en los Centros Asociados.

Cadena Campus pretende proporcionar, además de servicios de todo orden para el estudiante de la UNED, contenidos digitales de interés general para la población.

«Es necesario autenticarse en CAMPUS UNED para acceder a las grabaciones»

NOVEDADES CADENA CAMPUS



Innovando en la gestión organizacional

http://www.intecca.uned.es/descarga_dif.php?id=68992bbdeba8303d3ffb3dc78d6febfd

Centro Asociado de Zamora

Conferencia a cargo del Dr. D. Manuel Desviat. Psiquiatra. Servicios de Salud Mental de Tetuán. Madrid.

Con el título “Innovando en la gestión organizacional: Redes+Valor personas=calidad en prestación de servicios” el Catedrático de Psicología Antonio Sánchez Cabaco imparte una conferencia que pertenece a las sesiones de trabajo con destacados expertos en gestión de conocimiento con el fin de crear y gestionar una red provincial de centros geriátricos que integre la totalidad de los recursos disponibles en el campo de tercera edad.



Seminario de programación

http://www.intecca.uned.es/descarga_dif.php?id=1c339511ecee3e6cf2724d32d963c5f6

Centro Asociado de Ponferrada

El tutor de la asignatura FUNDAMENTOS DE PROGRAMACION I de Ingeniería Técnica en Informática de Sistemas (Plan 2000), Rafael González Librán, publica una grabación en la que se resolverán cuestiones de tipo test sobre fundamentos de programación. El objetivo de estas prácticas es la asimilación de conceptos relacionados con condicionales, cursores, bucles, estructuras de datos, interfaces, etc.... de cara a la realización del examen de esta asignatura. Además de la grabación podremos descargar el PDF con el cuestionario.